

oferta  
promocyjna



IAB

Express | 02/2020

SCH  
schachermayer

# jesteśmy dostępni...

Schachermayer Polska Sp. z o.o.  
ul. Rzemieślnicza 20  
32-080 Zabierzów k/Krakowa

## kontakt z nami:

### Dział sprzedaży

Telefon 012 / 258 31 70  
Fax 012 / 258 31 99

### Sekretariat

Telefon 012 / 258 31 80  
Fax 012 / 258 31 89

### Księgowość

Telefon 012 / 258 31 79

### Magazyn

Telefon 012 / 258 31 96

[www.schachermayer.pl](http://www.schachermayer.pl)  
[info@schachermayer.pl](mailto:info@schachermayer.pl)

## godziny otwarcia:

pon. - czw. 8:00 - 17:00

pt. 8:00 - 15:00

## impressum:

Właściciel: Schachermayer Polska Sp. z o.o. ul. Rzemieślnicza 20, 32 - 080 Zabierzów

Katalog jest własnością Schachermayer Polska i służy wyłącznie do użytku klientom firmy. Nie może być wypożyczany, ani przekazywany firmom konkurencyjnym. Przedruk, naśladownictwo, kopiowanie i przekazywanie zdjęć są bezwarunkowo zabronione. Schachermayer Polska zastrzega sobie prawo do odebrania katalogu, w przypadku wykorzystywania go do wyżej wymienionych celów. Prezentowane dane techniczne, zdjęcia, jak i wymiary są niewiążące i mogą różnić się od rzeczywistych. Firma Schachermayer Polska nie ponosi odpowiedzialności za błędy edytorskie. Schachermayer Polska zastrzega sobie prawo do wprowadzania zmian bez wcześniejszego informowania o tym odbiorców katalogu. Warunki sprzedaży i dostawy towarów regulują Ogólne Warunki Sprzedaży i Dostawy firmy Schachermayer Polska dostępne na naszej stronie [www.schachermayer.pl](http://www.schachermayer.pl)

Wydrukowano w Polsce 2020, © Schachermayer Polska, Wszystkie prawa zastrzeżone

# Spis treści



4 - 7 Narzędzia

8 - 9 Okucia budowlane

10 - 26 Okucia meblowe

## Portal dla Kontrahentów

DODATKOWE INFORMACJE PRODUKTOWE I PRAKTYCZNE WYSZUKIWANIE



Skanując kod zostaniesz bezpośrednio przekierowany do Portalu dla Kontrahentów na <http://webshop.schachermayer.com>.



- = czerwona kropka obok numeru artykułu: artykuł niemagazynowany, dostępność na zapytanie
- = zielona kropka obok numeru artykułu : Nowość
- = żółta kropka obok numeru artykułu : artykuł znajduje się w magazynie centralnym w Linzu



## ZESTAW WKRĘTAKÓW TYP 334/6 RACK

Okrągły uchwyt ze specjalnej stali stopowej, hartowanej, o wysokim połysku, rękojeść Kraftform (ze strefami miękkimi i twardymi) z zabezpieczeniem przed stoczeniem się ze stołu i oznaczeniem wielkości. W zestawie stojak.

**Zawartość:** 1 wkrętak płaski 334 6.5 x 150 mm;  
po 1 wkrętaku płaskim 335 3.0 x 80, 4.0 x 100, 5.5 x 125 mm;  
po 1 wkrętaku płaskim 350 PH 1/80, PH 2/100.

Gniazdo: płaskie, Phillips  
Powierzchnia: nicromat  
Wykonanie: Lasertip  
Dodatkowa oznaczenie: seria Plus 300

<b>Nr art.</b>	<b>Wielkość zestawu</b>	<b>JM</b>
101 156 075 •	6-częściowy	zest.



**139,<sup>65</sup>** PLN



## PIŁA JAPANEŃSKA KUGIHIKI GOLD

Dobre już znane piły japońskie działają tylko podczas ruchu ciągnącego. Dzięki temu brzościot może być cieńszy i twardszy. To z kolei oznacza, że piła jest trwalsza, operowanie nią wymaga mniej wysiłku, a precyzja cięcia jest znacznie większa. Dalej wsunięty w rękojeść uchwyt brzościota sprawia, że piła jest bardziej stabilna. Piła z wymiennymi brzościotami, używana przez japońskich profesjonalistów. Zęby nie są rozwarne, dlatego możliwe jest ścinanie kołków bez uszkodzenia powierzchni drewna.



<b>Nr art.</b>	<b>Typ</b>	<b>Długość ostrza mm</b>	<b>Rozstaw zębów mm</b>	<b>Grubość mm</b>	<b>JM</b>
101 191 524 •	J-KDG180	180	0,83	0.2	szt.

**139,<sup>00</sup>** PLN



## CIENKA TARCZA DO CIĘCIA

Gładkie powierzchnie cięcia, minimalne zadziory. Do cięcia profili, rur, blachy, lin stalowych, kabli. Wysoka szybkość cięcia - doskonałe właściwości tnące i niewielkie obciążenie termiczne ciętego przedmiotu. Nie zawiera żelaza, siarki, chlor = 0,1 %.



Wykonanie: płaska  
Zastosowanie: stal i stal nierdzewna

Nr art.	ø mm	Grubość mm	Wiercenie mm	Max. ilość obrotów obr/min	JM	Cena PLN
101 125 040 •	115	1	22.23	13280	szt.	4,95
101 125 041 •	125	1	22.23	12220	szt.	5,13
101 125 042 •	230	1.9	22.23	6640	szt.	13,86

od **4,<sup>95</sup>** PLN



## WÓZEK NARZĘDZIOWY C41H

Rama wykonana ze stali i szuflady z tworzywa sztucznego, zapewnia to niezwykłą stabilność. Wózek jest wyposażony w dwa odpinane moduły: 1 górna półka narzędziowa, 1 wysuwana szufladę o wysokości 66 mm oraz 1 szufladę o wysokości 295 mm. **Duże koła (160mm)** zostały wbudowane w ramę zapewniając łatwy transport narzędzi. **Centralny zamek** do zamykania dwóch szuflad dolnego modułu. **Szuflady na teleskopowych prowadnicach, z łożyskami kulkowymi**, z ryglem zabezpieczającym szuflady dolnego modułu. Teleskopowy uchwyt z aluminium, zintegrowany mały pojemnik na drobne elementy wbudowany do górnej części skrzynki. Dolna szuflada z podwójną prowadnicą z łożyskami kulkowymi.



Nr art.	Waga kg	Wys. mm	Szerokość mm	Gł. mm	JM
101 108 282 •	21	920	536	335	szt.

**1565,<sup>00</sup>** PLN



## HANDYBOX ASSORTER

Cztery skrzynki Assorter 55. Z ergonomicznym uchwytem. Skrzynki stabilnie utrzymują się w obudowie



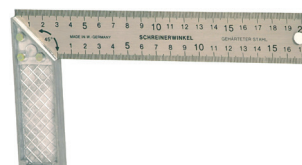
101 141 511

Wykonanie: 2 x Assorter 55 4x8-15 i 55 4x8-17  
Materiał: polipropylen

Nr art.	JM	
101 141 511 •	szt.	<b>348,<sup>54</sup></b> PLN

## KĄTOWNIK

Ramię aluminiowe z przykładnicą kątową, stalowa szyna z podziałem wymiaru.



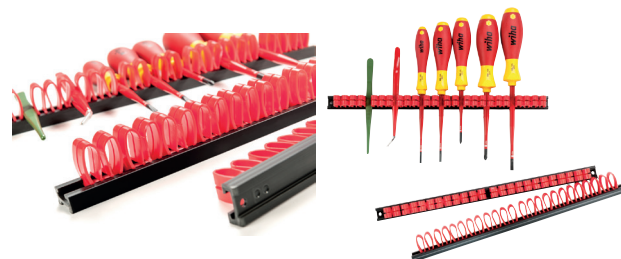
od **16,<sup>32</sup>** PLN

Nr art.	Długość szyny mm	Długość ramienia mm	JM	Cena PLN
101 167 620 •	200	105	szt.	16,32
101 167 621 •	250	115	szt.	19,20
101 167 622 •	300	125	szt.	20,76
101 167 623 •	400	125	szt.	25,44



## UCHWYT NARZĘDZIOWY

Uchwyt składa się z 3 listew mocujących o długości 330 mm każda. Z 12 regulowanymi zaciskami z elastycznego tworzywa sztucznego, które są w stanie zamocować również narzędzia o różnej grubości. **Bez narzędzi!**



Nr art.	Długość mm	Wysokość mm	JM
101 141 430 •	330	20	opak.

**39,<sup>76</sup>** PLN

# 3M

## ZATYCZKI OCHRONNE DO USZU 1100

Stożkowy kształt jednorazowych zatyczek 3M, doskonale dopasowuje się do różnych kształtów kanałów słuchowych, tak aby zapewnić dobre samopoczucie użytkownika. Gładka powierzchnia zatyczki jest w dużym stopniu odporna na brud i tym samym pozostaje higieniczna. **Pakowane parami w woreczkach.**

Zawartość: 200 par



**131,95** PLN

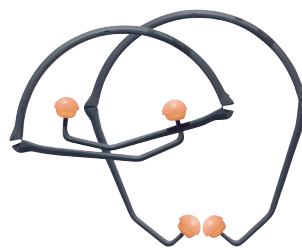
Nr art.	Izolacja akustyczna	JM
101 170 105 •	37 dB	opak.

# Honeywell

HOWARD  
LEIGHT

## SŁUCHAWKI OCHRONNE-PRZECIWAŁASOWE PERCAP

Niezwykle wygodne, ze składanym ramieniem. Idealne do chwilowego pobytu w głośnych pomieszczeniach. Wymienne korki z poliuretanu.



**15,82** PLN

Nr art.	Izolacja akustyczna	Waga g	JM
101 170 150 •	24 dB		10 szt.

# GEBOL



## RĘKAWICE OCHRONNE ECO GRIP

**Profesjonalna jakość z bezszwowej przędzy i pokryta lateksem wewnętrzna strona rękawic** dają wysoki komfort noszenia. Dobre dopasowanie i wysoki komfort noszenia. Pewny chwyt nawet mokrych przedmiotów.

Obszar zastosowania: obróbka metali, przemysł drzewny, transport i logistyka, realizacja i pielęgnacja ogrodów i terenów zielonych, budownictwo i rzemiosło.



Materiał:	poliester pokryty marszczeniami lateksowymi
Norma:	EN 388
Kategoria:	Kategoria II

Nr art.	Rozmiar	Kolor	JM
101 175 473 •	8	czerwony/szary	pr
101 175 474 •	9	czerwony/szary	pr
101 175 475 •	10	czerwony/szary	pr

**4,50** PLN

solido

## KOMPLET KLAMEK DOVER NA OKRĄGŁEJ, PŁASKIEJ ROZECIE

**Wskazówka: Do zastosowania tylko przy zamkach wpuszczanych SOLO.**

Materiał: stal nierdzewna  
 Powierzchnia: matowa  
 Rozeta:  $\varnothing 55 \times 2$  mm  
 Klasa według EN1906: brak  
 Odporność ogniowa: brak  
 Mocowanie: szybkozłączce z tworzywa sztucznego

od **99,00** PLN

Nr art.	Trzpień mm	Grubość drzwi mm	Wykonanie	JM	Cena PLN
102 244 052	8	35-55	okrągła, otwieranie od wewnątrz/zewnątrz	kpl	99,00
102 244 050	8	35-55	okrągła, zamykanie od wewnątrz/od zewnątrz ślepa	kpl	99,00
102 244 051	8	35-40	okrągła, otwieranie od wewnątrz/od zewnątrz nieotwierana	kpl	116,00



## KOMPLET KLAMEK GEHRUNG NA ROZECIE



Materiał: stal nierdzewna  
 Powierzchnia: czarna matowa  
 Klasa według EN1906: 2  
 Rozeta:  $\varnothing 50 \times 10$  mm  
 Trzpień: 8mm, z redukcją na 8,5 mm  
 System: wkręty samowierzące ze sprężyną cofającą  
 Wykonanie:

Nr art.	Otwór	Grubość drzwi mm	JM	Cena PLN
102 253 012 •	BB	38 - 45	kpl	59,00
102 253 013 •	PZ	38 - 45	kpl	59,00
102 253 014 •	WC	38 - 45	kpl	87,00

od **59,00** PLN

dormakaba

## ZAMEK WPUSZCZANY SOLO KUF

Blokada za pomocą rygła WC ze sztyftem czworokątnym 5mm zintegrowanego w rozecie lub wkładki z nowym kluczem SOLO również zintegrowanej w rozecie

- blokada zapadki z stanie niezamkniętych drzwi, stąd brak możliwości nieumyślnego zablokowania drzwi
- blokada możliwa dzięki rygli WC lub kluczowi
- niewidoczna zasuwa
- cichy w użyciu dzięki elementom z tworzywa sztucznego
- rozpoznawanie zamknięcia lub otwarcia dzięki słyszalnemu kliknięciu
- otwory pod okucie zgodne z normą
- z otworami pod rozetę - rozstaw otworów 38 mm
- mogą być stosowane jako lewe i prawe poprzez przełożenie zapadki
- kasetka zamka i pokrywa z blachy stalowej ocynkowanej

**Wskazówka:** Klucz Solo należy zamówić osobno!

Sprawdzony według normy: EN12209 Klasa 2  
 Rodzaj zamknięcia: bez blokady  
 Orzech: 8 mm  
 Wykończenie orzecha: tworzywo sztuczne  
 Wykonanie blachy czołowej: zaokrąglony  
 Materiał blachy czołowej: stal nierdzewna  
 Grubość skrzynki: 13 mm  
 Wysokość skrzynki: 175 mm  
 Szerokość skrzynki: 80 mm  
 Wymiar czoła: 250 x 18 x 3 mm  
 Materiał zapadki: tworzywo sztuczne



Nr art.	Dornmas mm	JM
102 250 082 •	50	szt.

**69,<sup>00</sup>** PLN

dormakaba

## KLUCZ SOLO



Nr art.	Wykonanie	Materiał	JM
102 250 083 •	do zamków Solo	tworzywo sztuczne szare	szt.

**9,<sup>30</sup>** PLN



## WSPORNIK PORĘCZY STAL NIERDZEWNA



**25,<sup>28</sup>** PLN

Wykonanie: Powierzchnia płaska, do przykręcenia  
 Rozeta: ø 78 mm  
 Rozstaw ścianek: 75 mm  
 Rodzaj mocowania: mocowanie trzypunktowe

Nr art.	Materiał	JM
102 286 009 •	stal nierdzewna matowa	szt.



solido

## UNIERSALNY WZORNIK WIERTARSKI

Do nawiercania otworów pod wkręty ø 8 mm.



Nr art.	JM
102 245 150 •	szt.

**219,<sup>00</sup>** PLN



## WSPORNIK ŚCIANKI DZIAŁOWEJ

- z kątownikiem
- montaż przy pomocy śrub do drewna 4,5 x 25 mm
- powierzchnia stykowa 65 x 17 mm
- otwory  $\varnothing$  4 mm



**74,<sup>76</sup>** PLN

Odległość do podłogi: 60 - 80 mm  
Rozeta:  $\varnothing$  77 mm  
Gwint wewnętrzny: M8

Nr art.	Materiał	Powierzchnia	JM
102 286 199 •	stal	czarna	szt.



## ZAWIAS DO ŚCIANKI DZIAŁOWEJ

- z ostonkami



czarna



szara

**51,<sup>46</sup>** PLN

Szerokość zawiasu otwartego: 72 mm  
Wysokość zawiasu: 76 mm  
Rolka  $\varnothing$ : 24 mm  
Grubość materiału: 11 mm

Nr art.	Kierunek	Materiał	JM
102 248 406	lewy	tworzywo sztuczne czarne (podobne do RAL 9005)	szt.
102 248 407	prawy	tworzywo sztuczne czarne (podobne do RAL 9005)	szt.
102 248 402	lewy	tworzywo sztuczne szare (podobne do RAL 7038)	szt.
102 248 403	prawy	tworzywo sztuczne szare (podobne do RAL 7038)	szt.



## ZAMEK DO ŚCIANKI DZIAŁOWEJ, Z RYGLEM

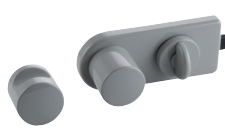
- otwieranie awaryjne za pomocą trzpienia 8 mm
- płytki mocujące
- mogą być stosowane jako prawe/lewe

**Zakres dostawy:**

zamek ryglujący  
2 gałki  
wskaźnik czerwono-biały



czarna



szara

**59,<sup>94</sup>** PLN

Długość: 175 x 73 mm  
Grubość drzwi: 13 - 18 mm

Nr art.	Materiał	JM
102 248 404	tworzywo sztuczne czarne (podobne do RAL 9005)	szt.
102 248 400	tworzywo sztuczne szare (podobne do RAL 7038)	szt.



## ZAMEK DO ŚCIANKI DZIAŁOWEJ, BEZ RYGLA

- otwieranie awaryjne
- trzpień 5 mm
- niewidoczny montaż
- mogą być stosowane jako prawe/lewe



czarna



szara

**31,<sup>70</sup>** PLN

Rozety  $\varnothing$ : 52 mm  
Wysokość rozety: 10 mm  
Rozstaw otworów śrubowych: 38 mm  
Grubość drzwi: 25 - 30 mm

Nr art.	Materiał	JM
102 248 405 •	tworzywo sztuczne czarne (podobne do RAL 9005)	szt.
102 248 401 •	tworzywo sztuczne szare (podobne do RAL 7038)	szt.



## WYSUW NAROŻNY VS COR FOLD PLANERO

- optymalny ruch
- zintegrowana amortyzacja
- regulowana wysokość półek

**Wymiar koszy przednich** szer. x wys. x głęb. = 450 x 84 x 305 mm  
**Nośność koszy przednich** = 8 kg na kosz

**Wymiar koszy tylnych** szer. x wys. x głęb. = 430 x 84 x 370 mm  
**Nośność koszy tylnych** = 9,5 kg na kosz

### Zakres dostawy:

Wysuw wychylny  
 2 kosze frontowe,  
 2 kosze tylne

Typ: VS COR Fold  
 Materiał: stal  
 Wykonanie: pełny wysuw z amortyzacją  
 Głębokość zabudowy: 485 mm  
 Wysokość zabudowy: 530 mm  
 Szerokość korpusu: 900 mm  
 Powierzchnia: antracyt

Nr art.	Kierunek	JM
103 378 401 •	lewy	kpl
103 378 404 •	prawy	kpl



kierunek wysuwu prawy

**1237,<sup>00</sup>** PLN



## WYSUW NAROŻNY CORNERSTONE MAXX

- półki odsunięte od korpusu oferują optymalny dostęp do przechowywanych rzeczy
- EasyFit: beznarzędziowy montaż półek na drążku
- łatwa, bezstopniowa regulacja wysokości półek
- półki można wsuwać i wysuwać niezależnie od siebie
- lekki design dzięki ukrytym mocowaniom
- półki o dużej powierzchni
- lekkie i ciche zamykanie i otwieranie dzięki amortyzacji

Min. głębokość zabudowy: 490 mm  
 Min. wysokość zabudowy: 650 mm  
 Nośność: 25 kg na półkę

od **799,<sup>00</sup>** PLN



kierunek wysuwu lewy

Nr art.	Wykonanie	Szerokość korpusu mm	Szerokość frontu mm	Materiał	Powierzchnia	JM	Cena PLN
103 379 259 •	lewe	900	450	plyta laminowana/reling stalowy	jasnoszara/RAL9006	kpl	799,00
103 379 260 •	prawe	900	450	plyta laminowana/reling stalowy	jasnoszara/RAL9006	kpl	799,00
103 379 261 •	lewe	1000	500	plyta laminowana/reling stalowy	jasnoszara/RAL9006	kpl	829,00
103 379 262 •	prawe	1000	500	plyta laminowana/reling stalowy	jasnoszara/RAL9006	kpl	829,00
103 379 263 •	lewe	1000	600	plyta laminowana/reling stalowy	jasnoszara/RAL9006	kpl	849,00
103 379 264 •	prawe	1000	600	plyta laminowana/reling stalowy	jasnoszara/RAL9006	kpl	849,00
103 379 275 •	lewe	900	450	plyta laminowana/blacha pokryta proszkowo	antracyt	kpl	998,00
103 379 276 •	prawe	900	450	plyta laminowana/blacha pokryta proszkowo	antracyt	kpl	998,00
103 379 277 •	lewe	1000	500	plyta laminowana/blacha pokryta proszkowo	antracyt	kpl	1049,00
103 379 278 •	prawe	1000	500	plyta laminowana/blacha pokryta proszkowo	antracyt	kpl	1049,00
103 379 279 •	lewe	1000	600	plyta laminowana/blacha pokryta proszkowo	antracyt	kpl	1098,00
103 379 280 •	prawe	1000	600	plyta laminowana/blacha pokryta proszkowo	antracyt	kpl	1098,00





## WYSUW BOCZNY

- z pełnym wysuwem i zintegrowanym amortyzatorem

Szerokość korpusu: 150 mm  
 Szerokość: 110 mm  
 Głębokość: 500 mm  
 Materiał: stal



Nr art.	Wys. mm	Nośność kg	Powierzchnia	JM	Cena PLN
103 333 601 •	520	40	w kolorze chromu	kpl	144,00
103 337 364 •	520	40	w kolorze srebrnym	kpl	136,00

od **136,00** PLN



## WYSUW BOCZNY

Jolly Wysuw boczny, pełny wysuw i cichy domyk

Typ: Sige  
 Głębokość: 500 mm  
 Wysokość: 520 mm  
 Materiał: stal

### Wskazówka:

Przy szerokości 300mm i 400 mm dodatkowo dolna półka z podziałem na butelki.

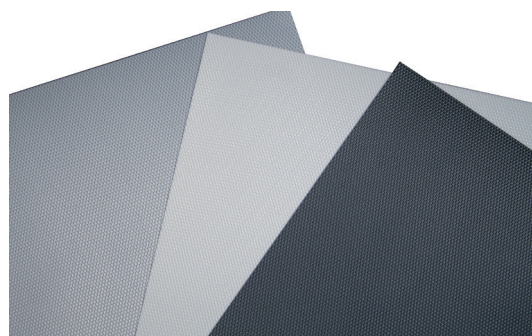


Nr art.	Szerokość korpusu mm	Nośność kg	Powierzchnia	JM	Cena PLN
103 337 368 •	200	40	w kolorze srebrnym	kpl	176,00
103 333 658 •	200	40	w kolorze chromu	kpl	198,00
103 333 659 •	300	40	w kolorze chromu	kpl	243,00
103 337 369 •	300	40	w kolorze srebrnym	kpl	217,00
103 333 660 •	400	40	w kolorze chromu	kpl	260,00
103 333 657	400	40	w kolorze srebrnym	kpl	243,00

od **176,00** PLN

## MATA ANTYPOŚLIZGOWA AGO-SOLIDO - DOCINANA

- efek antypoślizgowy
- tłumiąca odgłosy
- wolna od PVC oraz metali ciężkich
- testowana według DIN 68861
- docinana co metr (możliwość docinania tylko na całej szerokości)
- 1 rolka = 25 metrów



Szerokość: 474 mm  
 Grubość materiału: 1.2 mm  
 Materiał: kauczuk syntetyczny

Nr art.	Powierzchnia	JM
103 350 836 •	biała	mb
103 350 837 •	antracyt	mb
103 350 838 •	srebrno-szara	mb

**29,99\*** PLN

## WKŁAD NA SZTUĆCE SCOOP II



Materiał: tworzywo sztuczne  
 Powierzchnia: srebrna

Nr art.	Szerokość korpusu mm	Szer. x Wys. x Gł. mm	JM	Cena PLN
103 350 302 •	300	216 x 59 x 474	szt.	15,07
103 350 303 •	350	266 x 59 x 474	szt.	16,76
103 350 304 •	400	316 x 59 x 474	szt.	18,30
103 350 305 •	450	366 x 59 x 474	szt.	19,27
103 350 307 •	550	466 x 59 x 474	szt.	27,30
103 350 308 •	600	516 x 59 x 474	szt.	30,86
103 350 309 •	700	616 x 59 x 474	szt.	43,20
103 350 310 •	800	716 x 59 x 474	szt.	47,55
103 350 311 •	900	816 x 59 x 474	szt.	51,97
103 350 312 •	1000	916 x 59 x 474	szt.	57,22
103 350 313 •	1200	1116 x 59 x 474	szt.	67,05

od **15,07** PLN

## WANIENKA DO WKŁADU SCOOP II



Materiał: tworzywo sztuczne  
Powierzchnia: srebrna

Nr art. Szer. x Wys. x Gł. mm JM  
103 350 301 • 180 x 50 x 180 szt. **17,<sup>51</sup>** PLN

## ZESTAW PRZEGRÓDEK SCOOP II



Materiał: tworzywo sztuczne  
Powierzchnia: srebrna

Nr art. Wyposażenie JM  
103 350 812 • 3 x mała, 1 x duża szt. **11,<sup>44</sup>** PLN

**ritter**  
made in Germany



## KRAJALNICE METALOWE AES 62 SR I SL DO ZABUDOWY

- wykonanie z metalu, kolor srebrny metalik
- nóż tarczowy falisty z polerowanym ostrzem, Ø 17 cm
- regulacja grubości cięcia do ok. 14 mm
- przełącznik pracy ciągłej lub pracy przerywanej
- blokada przed złożeniem przy ustawionej grubości cięcia
- tacka z polerowanej stali nierdzewnej
- ochrona kciuka oraz elementu do przytrzymywania małych produktów
- mechanizm wysuwający z samoczynną blokadą
- oznakowanie VDE/GS, klasa bezpieczeństwa 2, CE
- 230 V, 65 W, praca ciągła max. 5 min
- waga: 4,1 kg
- gwarancja: 2 lata

Firma Ritterwerk udziela 5-cioletniej gwarancji producenta, licząc od daty zakupu, na wszystkie systemy do zabudowy Ritter, które zostały zakupione w ramach umowy o dzieło/zlecenia (do indywidualnie zaprojektowanej kuchni) i zamontowane lub wbudowane przez wykwalifikowanych monterów lub stolarzy. Dowodem zakupu jest rachunek uwzględniający zakup całej kuchni.



Szerokość korpusu min.: 450 mm  
Szer. x Wys. x Gł.: 342 x 75 x 365 mm

Nr art.	Typ	Wykonanie	JM
103 370 429	AES 62 SL	podajnik po lewej stronie	szt.
103 370 428	AES 62 SR	podajnik po prawej stronie	szt.

**969,<sup>00</sup>** PLN

**ritter**  
made in Germany

## ODKURZACZ DO ZABUDOWY SES 10

- do zamontowania w cokole meblowym przy wysokości cokołu min. 100mm
- montaż możliwy w już gotowych szafkach
- niewielka wysokość konstrukcji = 105 mm
- pasują do niego zwykle worki filtrujące Swirl® z filtrem antyalergicznym (Typ A 07)
- włączanie odkurzacza przez naciśnięcie klapki
- szybkie sprzątanie bez konieczności dzwigniania tradycyjnego, ciężkiego odkurzacza
- duża szybkość zasysania
- średnica zasysanych nieczystości max. 12 mm

Firma Ritterwerk udziela 5-cioletniej gwarancji producenta, licząc od daty zakupu, na wszystkie systemy do zabudowy Ritter, które zostały zakupione w ramach umowy o dzieło/zlecenia (do indywidualnie zaprojektowanej kuchni) i zamontowane lub wbudowane przez wykwalifikowanych monterów lub stolarzy. Dowodem zakupu jest rachunek uwzględniający zakup całej kuchni.

### Zakres dostawy:

włącznie z 1 workiem filtrującym



Materiał: aluminium/stal  
 Powierzchnia: efekt stali nierdzewnej  
 Min. szerokość zabudowy: 345 mm  
 Min. wysokość zabudowy: 105 mm  
 Min. głębokość zabudowy: 460 mm  
 Moc: 600 W  
 Waga: 6 kg  
 Napięcie: 220-240 V

Nr art.	Szer. x Wys. x Gł. mm	JM
103 370 291	365 x 105 x 450	szt.

**1069,00** PLN

**ritter**  
made in Germany

## OSPRZĘT DO ODKURZACZA DO ZABUDOWY SES 10

- długość węża ssącego 3000mm

Firma Ritterwerk udziela 5-cioletniej gwarancji producenta, licząc od daty zakupu, na wszystkie systemy do zabudowy Ritter, które zostały zakupione w ramach umowy o dzieło/zlecenia (do indywidualnie zaprojektowanej kuchni) i zamontowane lub wbudowane przez wykwalifikowanych monterów lub stolarzy. Dowodem zakupu jest rachunek uwzględniający zakup całej kuchni.

### Zakres dostawy:

zestaw składa się z węża ssącego, dyszy łączącej i dwóch końcówek czyszczących



Nr art.	Materiał	Powierzchnia	JM
103 370 292	tworzywo sztuczne	czarna	kpl

**169,00** PLN



## VS ENVI SPACE XX SYSTEM SEGREGACJI ODPADÓW

- regulacja frontu w trzech płaszczyznach za pomocą systemu mimośrodków
- zintegrowane amortyzator i samodociąg w obu prowadnicach
- metalowa pokrywa, którą można wykorzystać jako półkę na środki czystości

Zastosowanie: z mocowaniem frontu  
 Wyposażenie podstawowe: pojemniki 2 x 35 / 1 x 21L  
 Szerokość korpusu: 600 mm  
 Wysokość zabudowy: 580 mm  
 Głębokość zabudowy: 515 mm  
 Materiał: tworzywo sztuczne / stal  
 Powierzchnia: antracyt



Nr art. JM  
 103 370 046 • szt.

**649,00** PLN

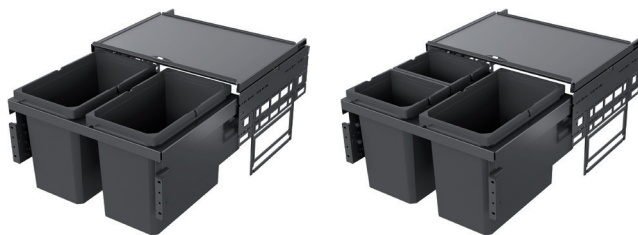


## VS ENVI SPACE SYSTEM SEGREGACJI ODPADÓW

- regulacja frontu w trzech płaszczyznach za pomocą systemu mimośrodków
- zintegrowane amortyzator i samodociąg w obu prowadnicach
- EasyFit: beznarzędziowy montaż pojemników na prowadnicach
- szablon montażowy: nie ma konieczności wymiarowania podczas zabudowy w korpusie
- metalowa pokrywa, którą można wykorzystać jako półkę na środki czystości

### Wskazówka:

Opcjonalne akcesoria takie jak pokrywę czy pokrywę bio z filtrem z aktywnym węglem trzeba zamówić osobno!



Materiał: tworzywo sztuczne/metal  
 Zastosowanie: z mocowaniem frontu  
 Szerokość korpusu: 600 mm  
 Wysokość zabudowy: 370 mm  
 Głębokość zabudowy: 464 mm

Nr art.	Wyposażenie podstawowe	Powierzchnia	JM	Cena PLN
103 370 002 •	pojemniki 1 x 22L / 2 x 10L	w kolorze srebrnym	szt.	529,00
103 370 030 •	pojemniki 2 x 22L	antracyt	szt.	559,00
103 370 031 •	pojemniki 2x10L / 1x22L	antracyt	szt.	559,00

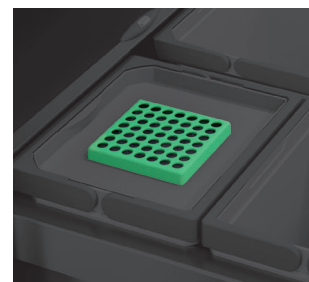
od **529,00** PLN



## VS ENVI SPACE POKRYWA BIO

- opcjonalna pokrywa z filtrem z aktywnym węglem do systemu segregacji odpadów VS ENVI Space
- filtruje i neutralizuje nieprzyjemne zapachy

Materiał: tworzywo sztuczne



Nr art.	Zastosowanie	Powierzchnia	JM
103 370 016 •	pojemnik 10L	szara	szt.
103 370 069 •	pojemnik 6/10/12,5L	antracytowa	szt.

**20,09** PLN



## VS ENVI KICK

- umożliwia łatwe otwieranie szafki bez użycia rąk
- minimalna wysokość cokołu: 70mm
- możliwy do zastosowania we wszystkich wysuwach frontowych. np. VS ENVI Space
- łatwy montaż za pomocą dołączonego szablonu
- wymaga minimalnej ilości miejsca pod szafką
- po otwarciu wysuwu mechanizm otwierania automatycznie powraca do pozycji wyjściowej



Nr art.	Materiał	Powierzchnia	JM
103 370 107 •	stal	chromowana, matowa	szt.

**89,00** PLN



## VS ENVI FREE ZESTAWY

- możliwość montażu w już istniejących szafkach
- wykonanie z materiału dopuszczonego do kontaktu z żywnością
- można myć w zmywarce

### Wskazówka:

W zestawie znajduje się także metalowa pokrywa. Matę antypoślizgową trzeba zamówić osobno!

Materiał: tworzywo sztuczne  
Powierzchnia: antracyt



Nr art.	Szer. x Wys. x Gł. mm	Wyposażenie podstawowe	Szerokość korpusu mm	JM	Cena PLN
103 370 151	333 x 326 x 382	pojemniki 1 x 8,5L/2 x 10L	450	szt.	234,00
103 370 136	460 x 326 x 382	pojemniki 2 x 10L/1 x 22L	600	szt.	254,00
103 370 143	690 x 326 x 382	pojemniki 2 x 10L/2 x 22L	800	szt.	357,00
103 370 148	779 x 326 x 382	pojemniki 3 x 16L/1 x 22L	900	szt.	387,00

od **234,00** PLN





DOMUS Line®



12 VDC

LED

## OŚWIETLENIE METRIS 12 V/DC

**Wskazówka:** Pasuje do wszystkich zasilaczy do źródeł światła LED z takim samym oznaczeniem (patrz piktogram). Z pierścieniem montażowy Metris oświetlenie może być zamontowane nawierzchniowo.

Wykonanie: pojedyncze źródło światła  
 ø: 68 mm  
 Wysokość: 1,2 mm  
 Średnica zabudowy ø: 57 - 60 mm  
 Głębokość zabudowy: 8 mm  
 Materiał: tworzywo sztuczne  
 Powierzchnia: efekt stali nierdzewnej

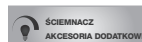


Nr art.	Barwa światła	Strumień światła (Lumen)	Moc W	JM
103 372 966	3200 K, ciepła biel	85	1,6	szt.
103 372 968	4400 K, neutralna biel	90	1,6	szt.

**49,<sup>18</sup>** PLN



DOMUS Line®



LED

12 VDC

## LED - WŁĄCZNIK SENSORYCZNY CAPSENS 12 V/DC

Elektroniczny włącznik sensoryczny do systemów LED o napięciu 12 V/DC. Włącznik wpina się pomiędzy transformator a oświetlenie i montuje w niewidocznym miejscu. Dotykając przedniej strony powierzchni czujnika, nastąpi uruchomienie systemu.

**Funkcje:** Krótkie dotknięcie = włącz/wyłącz, długie dotknięcie = ściemnianie. Podczas ściemniania, gdy osiągnięte zostanie maksymalne natężenie światła, nastąpi krótkie mignięcie oświetlenia.

- ukryty czujnik pod powierzchnią
- nie nadaje się do płyt z metalu oraz materiałów zawierających metal
- maksymalna grubość płyty, drewno = 30 mm, plexi = 20 mm, szkło = 12 mm
- wyłącznik bezpieczeństwa, gdy oświetlenie włączone jest dłużej niż 18 godzin
- włączanie/wyłączanie za pomocą głównego włącznika, ustawiona jasność pozostaje zapamiętana
- dołączona etykieta informacyjna do zaznaczenia zakresu czujnika

**Wskazówka:** Pasuje do wszystkich rodzajów oświetlenia LED z takim samym oznaczeniem (patrz piktogram).

Główny: przewód 2000 mm z wtyczką  
 Wtórny: przewód 2000 mm z rozdzielaczem 10-gniazdowym 92x30x11 mm  
 ø: 50 mm  
 Wysokość: 10 mm  
 Średnica zabudowy ø: 50 mm  
 Rodzaj montażu: mocowanie na wkręty  
 Max. moc włącznika: 30 W

Nr art.	Materiał	Powierzchnia	JM
103 372 745	tworzywo sztuczne	czarna	szt.

**109,<sup>78</sup>** PLN

## FURNIKA

### WŁĄCZNIK NA PODCZERWIĘĆ SWITCH WITH MOTION 230 V

- elektroniczny włącznik do wszystkich typów oświetlenia, transformatorów oraz zasilaczy z wtyczką płaską euro
- włączanie następuje poprzez przesunięcie dłonią w polu czujnika



Typ:	Switch with motion
ø:	17 mm
Średnica zabudowy ø:	13-15 mm
Główny:	przewód 2000 mm z płaską wtyczką Euro
Wtórny:	przewód 500 mm z płaskim gniazdem Euro
Materiał:	tworzywo sztuczne
Powierzchnia:	szara, sensor czarny

Nr art.	Max. Moc W	JM
103 332 889	250	szt.

**85,<sup>05</sup>** PLN

## solido

### SOLIDO OŚWIETLENIE SZUFLADOWE LED

Oświetlenie rozświetlające otwartą szufladę (emisja światła do przodu). Zintegrowany sensor włącza automatycznie oświetlenie po otwarciu szuflady.

**Wskazówka:** Pasuje do wszystkich zasilaczy do źródeł światła LED z takim samym oznaczeniem (patrz piktogram). **Możliwość zamówienia na dowolny wymiar.**



Wysokość:	16 mm
Barwa światła:	4200 K neutralna biel
Materiał:	tworzywo sztuczne/aluminium
Powierzchnia:	biała

Nr art.	Wykonanie	Strumień światła (Lumen)	Moc W	JM	Cena PLN
103 333 384	do szerokości korpusu 450 mm	91	1,6	szt.	53,71
103 333 385	do szerokości korpusu 600 mm	130	2,3	szt.	57,11
103 333 386	do szerokości korpusu 900 mm	208	3,7	szt.	63,91

od **53,<sup>71</sup>** PLN

## BACH MANN

### GNIAZDO DO ZABUDOWY PIX

**BACHMANN PIX** to gniazdko na biurku, w kuchni, w łazience, jako element salonu, w ścianie lub innych elementach zabudowy, PIX zapewnia szeroki zakres połączeń konfigurowalnych. Stylowa gama PIX jest zbiorem wyrafinowanych połączeń, okrągłe gniazdko i złącze, które mogą być zastosowane na wiele różnych sposobów. Delikatny kształt i minimalistyczny wygląd, PIX spełnia wymagania projektowe, gdzie jest to potrzebne. Stosowane samodzielnie lub w połączeniu, dekoracyjne pierścienie są dostępne w różnych kolorach i mogą być zamieniane.

**Wskazówka:** Gniazdo Pix może zostać doposażone w wychylną pokrywę.  
**Zakres dostawy:** otok w kolorze stali nierdzewnej, czarny i biały

Materiał:	tworzywo sztuczne
Powierzchnia:	czarna
Wysokość:	3,5 mm
Natężenie prądu:	16 A 250 V
Moc:	max. 3680 W



Nr art.	ø mm	Średnica zabudowy ø mm	Głębokość zabudowy mm	JM
103 374 421	68	55	45	szt.

**92,<sup>48</sup>** PLN

**BACH  
MANN****GNIAZDO DO ZABUDOWY TWIST 2Z 230 V**

Niewielka głębokość zabudowy, łatwy montaż. Możliwość późniejszego montażu.

**Wskazówka:** do grubości blatu 20 mm - 40 mm, IP 20

**Zakres dostawy:** Przewód zasilający o długości 2 m z osłonkami końcówek żył, czarna wtyczka

ø: 115 mm  
 Wysokość: 2,5 mm  
 Średnica zabudowy ø: 105 mm  
 Głębokość zabudowy: 40 mm  
 Długość kabla przyłączeniowego: 2000 mm  
 Napięcie: 230 V  
 Natężenie prądu: 16 A  
 Materiał: tworzywo sztuczne, metal  
 Powierzchnia: czarna, efekt stali nierdzewnej



**Nr art.**            **Moc W**                            **JM**  
**103 333 011**    16 A                                        szt.

**223,<sup>00</sup>** PLN

**furnipart****UCHWYT LISTWOWY BENCH**

Wysokość: 18,5 mm  
 Rodzaj montażu: do przykręcenia



od **9,<sup>62</sup>** PLN

Nr art.	Materiał	Powierzchnia	Długość mm	Gł. mm	Rozstaw otworów mm	JM	Cena PLN
<b>103 301 706</b>	aluminium / skóra	efekt stali nierdzewnej / czarna	40	48.3	20	szt.	42,35
<b>103 301 707</b>	aluminium / skóra	czarna matowa szczotkowana / czarna	40	48.3	20	szt.	42,77
<b>103 301 708</b>	aluminium / skóra	efekt stali nierdzewnej / czarna	200	48.3	2 x 80	szt.	60,90
<b>103 301 709</b>	aluminium / skóra	czarna matowa szczotkowana / czarna	200	48.3	2x80	szt.	61,81
<b>103 301 794</b>	aluminium	mosiądz matowy szczotkowany	40	48.3	20	szt.	10,15
<b>103 301 795</b>	aluminium	mosiądz matowy szczotkowany	200	48.3	2 x 80	szt.	19,77
<b>103 301 796</b>	aluminium	efekt stali nierdzewnej	40	48.3	20	szt.	9,62
<b>103 301 797</b>	aluminium	efekt stali nierdzewnej	200	48.3	2 x 80	szt.	18,83
<b>103 301 798</b>	aluminium	czarna matowa szczotkowana	40	48.3	20	szt.	10,15
<b>103 301 799</b>	aluminium	czarna matowa szczotkowana	200	48.3	2 x 80	szt.	19,77

## furnipart



### UCHWYT LISTWOWY BLAZE 2



Materiał: aluminium  
 Powierzchnia: czarna matowa szczotkowana  
 Rodzaj montażu: do przykręcenia

Nr art.	Długość mm	Wys. mm	Gł. mm	Rozstaw otworów mm	JM	Cena PLN
103 300 917 •	60	10,55/18	39,56	20	szt.	11,37
103 300 918 •	200	10,55/18	39,56	2 x 80	szt.	23,90
103 300 919 •	350	10,55/18	39,56	2 x 160	szt.	30,10

od **11,37** PLN

## furnipart



### UCHWYT MEBLOWY REGULAR 2

**Wskazówka:**

Pasujące do uchwyty gałki meblowe Harlequin nr art. 103 301 410 i 411



Materiał: stal nierdzewna  
 Wykonanie: cokół 14 x 16 mm  
 Rozstaw otworów: 192 mm

Nr art.	Powierzchnia	ø mm	Szerokość mm	Wys. mm	Gł. mm	JM	Cena PLN
103 301 427 •	rowkowana	13	206	16	40	szt.	53,62
103 301 428 •	rowkowana, czarna	13	206	16	40	szt.	56,35

od **53,62** PLN



## ODBOJNIK K-PUSH TECH

- zakres regulacji +6/-0,45 mm
- do wyboru z magnesem lub z odbojnikiem

### Wskazówka:

Przy wykonaniu z magnesem należy dodatkowo zamówić płytkę montażową. Przy wariancie "strong" zastosowano mocniejszą sprężynę do ciężkich frontów.



Wiertło  $\varnothing$ : 10 mm  
 Materiał: tworzywo sztuczne

Nr art.	Skok mm	Głębokość wiercenia mm	Wariant	Powierzchnia	Wykonanie	JM	Cena PLN
103 318 231	14	50		biała	magnes	szt.	5,96*
103 318 236	37	70		biała	magnes	szt.	6,85*
103 318 237	37	70		biała	odbojnik	szt.	6,24*
103 318 241	14	50		szara	magnes	szt.	5,96*
103 318 246	37	70		szara	magnes	szt.	6,85*
103 318 247	37	70		szara	odbojnik	szt.	6,24*
103 318 251	14	50		antracyt	magnes	szt.	5,96*
103 318 256	37	70		antracyt	magnes	szt.	6,85*
103 318 257	37	70		antracyt	odbojnik	szt.	6,24*
103 318 282	37	70	Strong	antracyt	magnes	szt.	6,85*
103 318 283	37	70	Strong	antracyt	odbojnik	szt.	6,24*
103 318 284	37	70	Strong	szara	magnes	szt.	6,85*
103 318 285	37	70	Strong	szara	odbojnik	szt.	6,24*
103 318 286	37	70	Strong	biała	magnes	szt.	6,85*
103 318 287	37	70	Strong	biała	odbojnik	szt.	6,24*

od **5,96\*** PLN



## ADAPTER K-PUSH TECH



Materiał: tworzywo sztuczne

Nr art.	Zastosowanie	Dł. x Szer. x Wys. mm	Powierzchnia	JM	Cena PLN
103 318 255	K-Push Tech skok 14 mm	60 x 15 x 16	antracyt	kpl	0,87*
103 318 260	K-Push Tech skok 37 mm	79 x 15 x 16	antracyt	kpl	0,98*
103 318 235	K-Push Tech, skok 14 mm	60 x 15 x 16	biała	kpl	0,87*
103 318 240	K-Push Tech skok 37 mm	79 x 15 x 16	biała	kpl	0,98*
103 318 245	K-Push Tech skok 14 mm	60 x 15 x 16	szara	kpl	0,87*
103 318 250	K-Push Tech skok 37 mm	79 x 15 x 16	szara	kpl	0,98*

od **0,87\*** PLN

\*Cena przy zakupie od 100 sztuk



### PŁYTKA DO ODBOJNIKA K-PUSH TECH Z MAGNESEM

Materiał: stal  
Powierzchnia: nikiowana



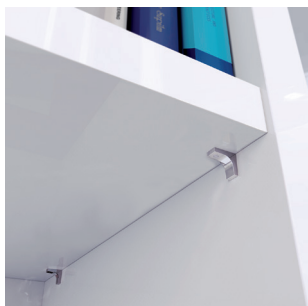
Nr art.	Wykonanie	ø mm	JM	Cena PLN
103 318 261 •	do przyklejenia	15	szt.	0,45*
103 318 262 •	wbijana	10	szt.	0,24*

od **0,24\*** PLN



### WSPORNIK PÓŁKI WCISKANY K-LINE – 2 CZOPY

- czop mocujący ø 5 mm



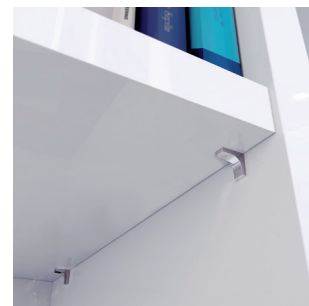
Rodzaj montażu: na wcisk  
Materiał: zamak  
Powierzchnia: nikiowana

Nr art.	Wierćto ø mm	JM	Cena PLN
103 340 113 •	5	szt.	<b>0,15 **</b> PLN



### WSPORNIK PÓŁKI WCISKANY K-LINE – 1 CZOP

- czop mocujący ø 5 mm

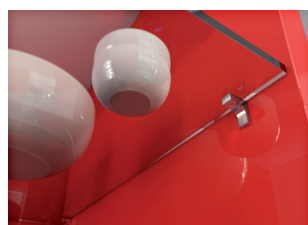


Rodzaj montażu: na wcisk  
Materiał: zamak  
Powierzchnia: nikiowana

Nr art.	Wierćto ø mm	JM	Cena PLN
103 340 112 •	5	szt.	<b>0,14 **</b> PLN



### WSPORNIK PÓŁKI SZKLANEJ K-LINE

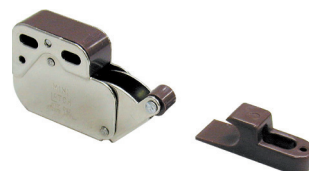


Wykonanie: z przezroczystą, antypoślizgową nakładką z tworzywa sztucznego  
Rodzaj montażu: wciskany  
Materiał: zamak  
Powierzchnia: nikiowana

Nr art.	Wierćto ø mm	JM	Cena PLN
103 340 114 •	5	szt.	<b>0,35 **</b> PLN

### AUTOMATYCZNY ZATRZASK SPRĘŻYNOWY MINI LATCH

otwarcie następuje poprzez naciśnięcie drzwi.



Nr art.	Materiał	Powierzchnia	JM	Cena PLN
103 337 340 •	stal	niklowana	szt.	<b>2,82</b> PLN

**LAMP®****LAMP® OKUCIE DO CIĘŻKICH KLAP**

- mechanizm sprężynowy wspomaga podnoszenie klapy i zatrzymuje ją w każdej pozycji przy kącie otwarcia między 10 a 80°
- kompaktowy design okucia zapewnia maksymalne wykorzystanie powierzchni szafki
- okucie uniwersalne do zastosowania jako lewe i prawe

**Wskazówka:**

nie łączyć z zawiasami puszkowymi!



Materiał: stal nierdzewna / poliacetal

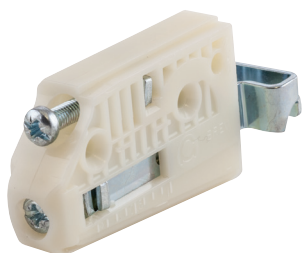
Nr art.	Typ	Wykonanie	Moment obrotowy surowy max. N	JM
103 318 936 •	S-AT01	Napięcie wstępne sprężyny: miękkie	6,1 - 8,8	szt.
103 318 937 •	S-AT02	Napięcie wstępne sprężyny: twarde	8,8 - 11,8	szt.

**104,75** PLN**CAMAR®**  
the art of innovation**ZAWIESZKA MEBLOWA 806**

- prosty montaż za pomocą dwóch wkrętów, a na ścianie za pomocą listwy ściennej (nr art. 103 343 201-210).

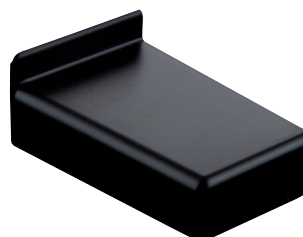
**Wskazówka dotycząca nośności:**

Maksymalna nośność zawieszki została określona w normach DIN 68840 i odnosi się wyłącznie do wymiarów mebla przedstawionych na obrazku. Warunkiem jest dokonanie korekty pozycjonowania i montażu produktu, bez brania pod uwagę zmiennych które wynikają z konstrukcji gotowego mebla.



Możliwość regulacji: wysokość 28mm, głębokość 25 mm  
 Nośność: 50 kg/sztuka  
 Rodzaj mocowania: na wkręty  
 Materiał: tworzywo sztuczne / stal ocynkowana

Nr art.	Kierunek	JM
103 343 171	lewy	szt.
103 343 172	prawy	szt.

**1,83\*** PLN**CAMAR®**  
the art of innovation**ZAŚLEPKA DO ZAWIESZKI MEBLOWEJ 806**od **0,39\*** PLN

Wymiary: 43 x 26 x 67 mm (szer. x wys. x gł.)

Nr art.	Kierunek	Materiał	JM	Cena PLN
103 343 123 •	prawe	tworzywo sztuczne czarne	szt.	0,47*
103 343 124 •	lewe	tworzywo sztuczne czarne	szt.	0,47*
103 343 125 •	prawe	tworzywo sztuczne szare	szt.	0,47*
103 343 126 •	lewe	tworzywo sztuczne szare	szt.	0,47*
103 343 129 •	prawe	tworzywo sztuczne brązowe	szt.	0,47*
103 343 130 •	lewe	tworzywo sztuczne brązowe	szt.	0,47*
103 343 131 •	prawe	tworzywo sztuczne beż	szt.	0,47*
103 343 132 •	lewe	tworzywo sztuczne beż	szt.	0,47*
103 343 173	lewe	tworzywo sztuczne białe	szt.	0,39*
103 343 174	prawe	tworzywo sztuczne białe	szt.	0,39*
103 343 175	lewe	stal niklowana	szt.	0,69*
103 343 176	prawe	stal niklowana	szt.	0,69*

\*Cena przy zakupie od 200 sztuk

**CAMAR®**  
the art of innovation

## LISTWA ŚCIENNA DO ZAWIESZEK MEBLOWYCH



Długość: 2032 mm  
Szerokość korpusu: do samodzielnego przycięcia mm

<b>Nr art.</b>	<b>Materiał</b>	<b>JM</b>	<b>11,25*</b>	PLN
103 343 210	stal ocynkowana	szt.		

### Artykuł opcjonalny:

Nr art.	Opis	JM	JC	Cena PLN
103 342 474	Wkręt specjalny dł. 5,5x49, stal ocynkowana	opak.	100 szt.	22,00

**CAMAR®**  
the art of innovation

## ZAWIESZKA MEBLOWA 807 DO SZAFEK DOLNYCH

- do szafek dolnych wiszących

### Wskazówka dotycząca nośności:

Maksymalna nośność zawieszki podszafrkowej określona jest przez LGA Test Nr. 21149944-001, EN 14749, EN 14688 i ISO 7170 i odnosi się wyłącznie do rozmiarów mebli określonych na rysunku. Wymagane jest poprawne ustawienie i zmontowanie produktu, nie biorąc pod uwagę zmiennych wynikających z konstrukcji gotowych mebli, także sposobu połączenia ścian.



Możliwość regulacji: wysokość 22 mm, głębokość 19 mm  
Nośność: 120 kg/sztuka  
Materiał: stal ocynkowana

<b>Nr art.</b>	<b>Kierunek</b>	<b>JM</b>	<b>6,72**</b>	PLN
103 343 340	prawy	szt.		
103 343 341	lewy	szt.		

**CAMAR®**  
the art of innovation

## ZAŚLEPKA DO ZAWIESZKI 807



od **0,49\*\*** PLN

Materiał: tworzywo sztuczne

Nr art.	Kierunek	Powierzchnia	JM	Cena PLN
103 343 346	lewy	biała	szt.	0,49**
103 343 345	prawy	biała	szt.	0,49**
103 343 343	lewa	srebrna	szt.	0,58**
103 343 342	prawy	srebrna	szt.	0,58**

**CAMAR®**  
the art of innovation

## LISTWA ŚCIENNA 807

- do zawieszki do szafki dolnej 807



Materiał: stal ocynkowana

<b>Nr art.</b>	<b>Szer. x Wys. x Gł. mm</b>	<b>JM</b>	<b>2,72**</b>	PLN
103 343 344	60x70x8	szt.		



**CAMAR®**  
the art of innovation

### NÓŻKA COKOŁOWA REGULOWANA UNICO: Ø 70 MM

- stopka regulowana ø 70 mm



od **1,24\*** PLN

Materiał: tworzywo sztuczne  
Powierzchnia: czarna  
Rura ø: 34 mm  
Nośność: 150 kg  
Zakres regulacji: -15/+30 mm

Nr art.	Wys. cokołu mm	JM	Cena PLN
103 323 369	80	szt.	1,31*
103 323 370	100	szt.	1,24*
103 323 371	120	szt.	1,38*
103 323 372	150	szt.	1,42*
103 323 373 •	180	szt.	1,68*
103 323 374 •	200	szt.	1,81*

**CAMAR®**  
the art of innovation

### MOCOWANIE GÓRNE UNICO

- do nóżki cokołowej regulowanej Unico Ø- 70 mm i Unico Ø- 48 mm



Materiał: tworzywo sztuczne  
Powierzchnia: czarna  
Wykonanie: bez kołnierza

od **1,04\*** PLN

Nr art.	Rodzaj montażu	JM	Cena PLN
103 323 366 •	na kołki ø 10 mm	szt.	1,19*
103 323 377	przykręcany na śruby	szt.	1,04*

**CAMAR®**  
the art of innovation

### PŁYTKA MOCUJĄCA DO REGULOWANEJ NÓŻKI COKOŁOWEJ UNICO

- do klipsa nogi cokołowej Unico



**0,21\*** PLN

Materiał: tworzywo sztuczne  
Powierzchnia: czarna

Nr art.	Rodzaj montażu	JM	Cena PLN
103 323 381	przykręcany na śruby	szt.	0,21*
103 323 382 •	do mocowania wciskowego	szt.	0,23*
103 324 004 •	wciskana w profil blendy	szt.	0,23*

**CAMAR®**  
the art of innovation

### KLIPS DO NOGI COKOŁOWEJ UNICO

- do nóżki cokołowej regulowanej Unico Ø- 70 mm



Materiał: tworzywo sztuczne  
Powierzchnia: czarna

Nr art.	JM
103 323 380	szt.

**0,24\*** PLN

\*Cena przy zakupie od 96 sztuk

## STELAŻ STOŁU ŚCIENNEGO MUNA, SKŁADANY

- stelaż składany i/lub wysuwany
- do dzielonych blatów 700 x 1400 mm
- odstęp między złożonym stelażem a ścianą 85 mm

### Informacja:

blat stołu nie jest zawarty w zakresie dostawy!

### Zakres dostawy:

włącznie z akcesoriami mocującymi i elementem przytrzymującym złożony stelaż do ściany bez blatu!



Wysokość: 700 mm  
 Grubość blatu: 20 mm  
 Wielkość blatu: 2 sztuki 700 x 700 mm  
 Materiał: aluminium  
 Powierzchnia: lakierowana

Nr art.

103 319 016 ●●

JM

szt.

**688,<sup>00</sup>** PLN

## ZŁĄCZKA INSTALACYJNA WAGO 221

- złączka z dźwigniami
- napięcie znamionowe (II / 2) [V]: 450 V
- napięcie znamionowe udarowe (II / 2) [KV]: 4 KV
- prąd znamionowy [A]: 32 A
- materiał podłączanego przewodu: miedz
- klasa palności zgodnie z UL 94: V2



od **1,38\*** PLN

Typ: WAGO 221  
 Szerokość: 18,6 mm  
 Wysokość: 8,3 mm  
 Napięcie: max. 450 V  
 Natężenie prądu: 32 A  
 Materiał: tworzywo sztuczne  
 Kolor: pomarańczowy

Nr art.	Wykonanie	Długość mm	JM	Cena PLN
103 368 469 ●	złączka 3-przewodowa	18,7	szt.	1,38
103 368 470 ●	złączka 5-przewodowa	29,9	szt.	2,16

## DYBEL RYFLOWANY



**44,<sup>62</sup>** PLN

Materiał: buk

Nr art.	Ø mm	Długość mm	JM	JC	Cena PLN
103 330 672 ●	8	35	szt.	1000 szt	44,62
103 330 673 ●	8	35	szt.	8350 szt	278,06

**OGÓLNE WARUNKI - zawieranie wszelkich umów oraz dokonywanie innych czynności prawnych**  
**Schachermayer Polska Sp. z o.o.**

**Adres:**  
Schachermayer Polska Sp. z o.o  
ul. Rzemieślnicza 20, 32-080 Polska

**Telefaks:** +48 (0)12 / 258 31 99  
**Email:** info@schachermayer.pl  
**Online:** www.schachermayer.pl/kontakt/all

### 1. Zawarcie umowy

Wszelkie informacje dotyczące towarów w tym ich cen podawane przez SCH nie stanowią oferty w rozumieniu kodeksu cywilnego. SCH zastrzega sobie prawo do zmian technicznych dostarczanych towarów. Każdorazowe zlecenie przez Klienta dostawy (złożenie zamówienia w formie ustnej, pisemnej lub za pośrednictwem Portalu oraz sklepu internetowego) stanowi przyjęcie przez SCH zamówienia Klienta dopiero po ówczesnym potwierdzeniu zamówienia lub przez zokazanie dostawy i stanowi jednocześnie uznanie przez Klienta należności wynikającej z wystawionej przez SCH faktury VAT z tytułu wykonania dostawy bez konieczności podpisywania faktury VAT przez Klienta. Dla ustalenia umownego zakresu dostawy i świadczenia miarodajna jest wyłącznie treść potwierdzenia zamówienia, a w razie jego braku, treść pokwitowania dostawy i faktury. Pomimo niezgodności dostawy z treścią zamówienia uznaje się, że Klient ją zaakceptował, chyba, że w terminie 4 dni od dostawy sprzeciwił się temu listem poleconym.

### 2. Ceny

SCH zastrzega sobie prawo do zmian cen wskutek ogólnych podwyżek cen i wynagrodzeń oraz zmian kursów walut, jak również warunków importowych i eksportowych. Z tego względu zamówienia realizowane są każdorazowo zgodnie z cenami, kursami, oraz warunkami importowymi i eksportowymi z dnia dostawy lub w przypadku metali także z dnia wpływu zamówienia.

### 3. Terminy dostaw

Dane dotyczące czasu dostawy podawane są w przybliżeniu i nie są wiążące. Obowiązek dostawy zawieszają się dopóki Klient pozostaje w zwłoce w zapłacie lub co do jakiegokolwiek innego zobowiązania wobec SCH. Obowiązek dostawy zawieszają się także dopóki dostawa nie jest możliwa wskutek okoliczności nie zawinionych wyłącznie przez SCH. SCH popada w zwłokę dopiero po przekroczeniu wyznaczonego pisemnie odpowiedniego dodatkowego terminu dostawy. Klient może odstąpić od umowy dopiero po bezskutecznym upływie dodatkowego terminu dostawy, do której był zobowiązany SCH. Klientowi nie przysługują żadne roszczenia wobec SCH z tytułu szkody wynikającej z opóźnienia lub jego następstw.

### 4. Wysyłka

Wysyłka towaru do wskazanego przez Klienta miejsca przeznaczenia odbywa się na koszt i ryzyko odbiorcy. Nieodpłatna dostawa następuje od kwoty jednorazowego zamówienia w wysokości 2000 zł netto, z wyłączeniem towarów dłuższych niż 3 mb oraz których odbiór zgodnie z wyrażonymi wskazaniami w informacjach, cennikach i katalogach SCH następuje z magazynu w Linzu lub z fabryki. Do jednorazowych zamówień do wysokości kwoty 2000 zł netto nalicza się opłatę za dostawę. Niezależnie od wartości jednorazowego zamówienia, po pisemnym zamówieniu klienta, opłata za transport może zostać naliczana w formie ryczałtowej w ostatnim dniu roboczym miesiąca, za każdy miesiąc kalendarzowy na warunkach określonych przez SCH. Pisemne zamówienie usługi transportowej opłacanej ryczałtowo musi posiadać formę pisma i bezwzględnie zawierać: dane klienta, ilość dostaw w miesiącu oraz podpis osoby zgodnie z reprezentacją firmy wraz ze stemplem firmowym. Pismo należy przesyłać w oryginale pocztą lub jako załącznik poczty elektronicznej. Rezygnacja z usługi transportowej opłacanej ryczałtowo może nastąpić jedynie w formie pisemnej ze skutkiem od kolejnego miesiąca kalendarzowego. Określenie dostawy jako nieodpłatnie do miejsca przeznaczenia oznacza wyłącznie: nieodpłatny transport do miejsca przeznaczenia, co nie obejmuje kosztów rozładunku i kosztów z tym związanych. Dodatkowe świadczenia wykonywane przez podmioty upoważnione przez SCH do czynności transportowych i serwisowych nie są częścią umowy sprzedaży. W przypadku specjalnych zamówień może być wymagana zaliczka. Pozostałości z dostaw zamówionych na podstawie zleceń ramowych dostarczane są przez SCH na koniec roku bez dodatkowych uzgodnień.

### 5. Rękojmia/odszkodowanie/odpowiedzialność za produkt

5.1 SCH zapewnia jedynie, że towar wykazuje jakość lub właściwość, jakie zwyczajowo posiadają towary tego rodzaju i jakich Klient może w rozsądny sposób oczekiwać, względnie,

że odpowiadają one próbce lub wzorowi przekazanym Klientowi. Wychodzące poza te ramy jakość lub właściwość towaru uznaje się za uzgodnione, jeśli wynikają z pisemnej umowy.

5.2 SCH odpowiada jedynie za wady istniejące już w chwili wydania towaru oraz których istnienie w chwili wydania zostało udowodnione przez Klienta.

5.3 Dostarczone towary należy bezwzględnie zbadać w sposób przyjęty przy rzeczach tego rodzaju, a dające się stwierdzić wady wskazać szczegółowo w pokwitowaniu dostawy lub liście przewozowym, pod rygorem utraty wszelkich roszczeń w szczególności odszkodowawczych. Jeśli przy wydaniu nie jest możliwe natychmiastowe zbadanie towaru, okoliczność tę - pod rygorem utraty wszelkich roszczeń - należy wskazać w pokwitowaniu dostawy lub liście przewozowym oraz w ciągu 4 dni po dostarczeniu towaru pisemnie i szczegółowo zareklamować wszelkie wady dające się stwierdzić podczas późniejszego badania.

5.4 W przypadku, gdy dostarczony towar jest wadliwy lub gdy usterki wystąpią w okresie rękojmi, Klientowi przysługuje jedynie roszczenie o bezpłatną naprawę towaru lub wymianę na towar wolny od wad w odpowiednim terminie. Roszczenia z tytułu rękojmi wygasają każdorazowo wskutek używania towaru przez Klienta w sposób niezgodny z instrukcją lub wymogami specjalistycznymi, obowiązującymi normami oraz ogólnie przyjętymi zasadami techniki. O ile nic innego nie zostało pisemnie uzgodnione z SCH wyłączone są wszelkie inne lub dalej idące roszczenia, w szczególności o obniżeniu wynagrodzenia, niezależnie od ich podstawy prawnej.

5.5 Odszkodowanie za ewentualne szkody wynikłe z wad ograniczone jest do szkód bezpośrednich i rzeczywistych oraz przysługuje Klientowi jedynie wtedy, gdy SCH lub osobom wykonującym świadczenie w imieniu SCH można zarzucić rażące niedbalstwo lub winę.

5.6 Uprawnienia z tytułu rękojmi wygasają w razie ich nie dochodzenia na drodze sądowej w ciągu 6 miesięcy od dnia przyjęcia towaru przez Klienta. Dotyczy to także przypadku, jeśli w tym terminie Klient zawiadomił SCH o wadzie.

5.7 Klient jest zobowiązany do przestrzegania wszystkich przekazanych mu wskazówek użytkowania i do uzyskania w przypadkach wątpliwych stanowiska SCH.

5.8 Jeśli przedmiotem zamówienia jest używana maszyna, Klient dokonuje jej przejęcia na podstawie dokonanych oględzin rezygnując z wszelkich roszczeń z tytułu rękojmi. Klient oświadcza, że zna wszelkie odpowiednie przepisy o użytkowaniu maszyny i zobowiązuje się do podjęcia wszelkich działań zmierzających do tego, by przepisy te były przestrzegane podczas montażu i eksploatacji maszyny.

5.9 W przypadku, gdy w związku z dalszym zbyciem przez Klienta towaru nabytego od SCH przysługiwałyby Klientowi roszczenia odszkodowawcze wobec SCH, Klient jest zobowiązany do zawiadomienia SCH o możliwości sądowego dochodzenia roszczeń w terminie 2 tygodni od ich powstania, pod rygorem ich utraty.

### 6. Zwroty

Klient jest uprawniony do zwrotu dostarczonego towaru jedynie za pisemną zgodą SCH i na warunkach ustalanych przez SCH dla poszczególnych przypadków. W każdym przypadku zwrot następuje na ryzyko Klienta.

### 7. Warunki zapłaty

7.1 W przypadku braku innych pisemnych uzgodnień, na przykład z partnerami dokonującymi dalszej odsprzedaży, faktury SCH płatne są natychmiastowo. W razie braku innych pisemnych uzgodnień, w przypadku przekroczenia terminu zapłaty, SCH może naliczać odsetki za zwłokę za okres od dnia wymagalności płatności do dnia faktycznej zapłaty w wysokości 1% miesięcznie od kwoty faktury. Uzgodnienia dotyczące płatności cząstkowych pozostają wiążące tylko dopóki Klient dokonuje płatności terminowo. W przypadku niedotrzymania przez Klienta terminu, SCH może żądać natychmiastowej zapłaty, niezależnie od ewentualnych terminów płatności weksli.

7.2 W przypadku niewykonania przez Klienta jego zobowiązania do zapłaty lub wszczęcia wobec niego postępowania układowego lub upadłościowego, albo **rozpoczęcia likwidacji, wszystkie należności wobec SCH stają się natychmiast wymagalne.** Brak natychmiastowego zaspokojenia całości zobowiązań wobec SCH, uprawnia SCH do zażądania zwrotu przedmiotu sprzedaży, z wyłączeniem wszelkich praw do jego zatrzymania.

7.3 Dochodzenie roszczeń z tytułu gwarancji, rękojmi, odszkodowawczych, z tytułu odpowiedzialności za produkt lub innych nie wpływa na wymagalność umownie ustalonego wynagrodzenia. W szczególności Klientowi z tytułu takich roszczeń nie przysługuje prawo do zatrzymania, wstrzymania zapłaty lub potrącenia. Należności wynikające z innych transakcji mogą być potrącone wyłącznie po ich stwierdzeniu prawomocnym wyrokiem sądowym lub w przypadku uznania roszczenia przez SCH.

### 8. Prawo odstąpienia

8.1 Koniecznym warunkiem każdej dostawy jest zdolność kredytowa Klienta.

8.2 Jeżeli po zawarciu umowy SCH uzyska negatywne informacje na temat sytuacji Klienta, SCH może według własnego uznania albo zażądać natychmiastowej zapłaty albo ustanowienia zabezpieczenia bankowego w całości wynagrodzenia albo odstąpić od umowy. Powyższe nie ogranicza SCH w prawie odstąpienia od umowy na zasadach ogólnych.

### 9. Zastrzeżenie własności

Wszystkie towary pozostają własnością SCH, aż do chwili całkowitego zaspokojenia wszelkich zobowiązań Klienta wobec SCH, niezależnie od źródeł ich powstania. W przypadku zapłaty przez Klienta za pomocą czeku lub weksla, w przypadkach kiedy SCH wyraził na to wcześniej zgodę, płatność uznaje się za dokonaną dopiero z chwilą faktycznej zapłaty za te dokumenty. Dla zabezpieczenia niniejszego zastrzeżenia własności Klient jest zobowiązany do ubezpieczenia dostarczonych towarów od ognia, kradzieży i innych zdarzeń losowych. Towary, za które nie zapłacono w całości nie mogą być odsprzedawane, zastawiane, ani przewłaszczane na zabezpieczenie. O ewentualnym zastawie SCH musi być niezwłocznie powiadomiony. Na wypadek sprzedaży przez Klienta towaru objętego zastrzeżeniem własności, Klient przenosi na SCH wszelkie roszczenia jakie wynikają z obowiązków zapłaty ceny. Klient jest zobowiązany niezwłocznie wskazać SCH nabywców towaru objętego zastrzeżeniem własności. SCH niniejszym przelew przyjmuje. Dokonana cesja stanowi zabezpieczenia roszczeń SCH i nie zwalnia Klienta z obowiązku zapłaty ceny. Klient jest zobowiązany niezwłocznie wskazać SCH nabywców towaru objętego zastrzeżeniem własności.

### 10. Obowiązujące prawo, miejsce świadczenia i właściwość sądu

10.1 Stosunki handlowe pomiędzy SCH i Klientem podlegają prawu polskiemu. Postanowień konwencji o sprzedaży międzynarodowej nie stosuje się.

10.2 Miejscem wykonania umowy jest siedziba SCH. Wyłącznie właściwy jest rzeczowo właściwy sąd powszechny w Krakowie.

### 11. Obowiązki umowy

Nieważność któregokolwiek z postanowień OWSD nie wpływa na ważność pozostałych postanowień.

### 12. Ochrona konsumentów

W stosunku do Klientów będących konsumentami w rozumieniu przepisów o ochronie konsumentów niniejsze OWSD obowiązują w zakresie dopuszczalnym tymi przepisami, przy czym nieskuteczność lub nieważność niektórych postanowień OWSD z tych względów pozostaje bez wpływu na ważność pozostałych postanowień.

### 13. Dostęp do Portalu i Sklepu internetowego.

13.1 Klient i SCH zobowiązują się do partnerskiego i uczciwego zachowania się wobec siebie.

13.2 SCH stawia Portal i sklep internetowy do dyspozycji codziennie przez 24 h (również w soboty, niedziele i święta). Zakłócenia spowodowane awarią systemu, brakiem prądu itp. będą usuwane tak szybko jak to tylko możliwe, przy czym klient nie będzie obciążany żadnymi związanymi z tym kosztami.

13.3 SCH rości sobie prawo do zablokowania dostępu do Portalu i sklepu internetowego u w przypadku niewłaściwego użytkowania, bez prawa do odszkodowania dla Klienta.

13.4 Klient zobowiązuje siebie i swoich współpracowników do nie udostępniania w jakiegokolwiek formie, programu oraz danych osobom trzecim.

13.5 Podczas pierwszego logowania się do systemu należy dokonać zmiany hasła.

13.6 SCH przechowuje i przetwarza dane osobowe klientów tylko w celach związanych z prowadzeniem działalności gospodarczej, do kontaktów z klientami.

13.7 Integralną częścią regulaminu stanowi Podręcznik Użytkownika sklepu internetowego który określa szczegółowe warunki korzystania z usługi dostępny w zakładce Pomoc.

### 14. Ochrona danych osobowych + Newsletter

Bezpieczeństwo i poufność danych naszych Klientów są dla nas sprawą istotną i poważną. Wszystkie informacje dotyczące ochrony danych można znaleźć w naszej polityce prywatności dostępnej na naszej stronie [www.schachermayer.pl/datenschutz](http://www.schachermayer.pl/datenschutz). Aby zamówić nasz Newsletter - jeśli nie ma relacji biznesowych - wymagana jest zgoda, można to zrobić, klikając w odpowiednie pole wyboru. Zezwolenie to może zostać w dowolnym momencie odwołane w formie pisemnej za pośrednictwem poczty elektronicznej, faksu, formularza online lub listu przesłanego na adres podany w nagłówku Ogólnych warunków sprzedaży i dostawy (OWSD).

**Schachermayer Polska Sp. z o.o.**

ul. Rzemieśnicza 20

32-080 Zabierzów

Telefon +48 12 258 31 70

Fax +48 12 258 31 99



**schachermayer**

[www.schachermayer.pl](http://www.schachermayer.pl)

e-mail: [info@schachermayer.pl](mailto:info@schachermayer.pl)

**Oddziały:** Austria - Węgry - Czechy - Słowenia - Słowacja - Chorwacja - Bośnia i Hercegowina - Rumunia - Serbia - Włochy - Niemcy