

oferta
promocyjna



BMIG
express | 2021

SCH
schachermayer

Podane ceny są cenami netto. Ceny akcyjne ważne do 23.12.2021 lub do wyczerpania zapasów. Zdjęcia produktów mogą nieznacznie odbiegać od oryginału. Niniejsza oferta nie stanowi oferty handlowej w rozumieniu art. 66 Kodeksu Cywilnego. Kryspinów 09.2021



ZESTAW BITÓW 37-CZĘŚCIOWY



Zawartość:

Uchwyt uniwersalny 899/4/1
 Bit 855/1 Z 2 x PZ 1, 2 x PZ 2, 1 x PZ 3 dł. 25 mm
 Bit 851/1 Z 2 x PH 1, 2 x PH 2, 1 x PH 3 dł. 25 mm,
 Bit 867/1 Z 3 x TX 10, 2 x TX 15, 5 x TX 20, 2 x TX 25, 5 x TX 30,
 3 x TX 40 dł. 25 mm,
 Bit 867/4 T 1 x TX 10, 1 x TX 15, 1 x TX 20, 1 x TX 25, 1 x TX 30,
 1 x TX 40 dł. 70 mm.



Typ: Edycja-SCH
 Gniazdo: Phillips, Pozidriv, Torx

Nr art. Wielkość zestawu JM **69,00** PLN
 101 108 144 • 37-częściowy szt.



ZESTAW WIERTEŁ DO BETONU PROFI BETON

Wiertła do betonu Profi Beton z węglików spiekanych w kasecie z tworzywa sztucznego lub metalu. **Pieczeń PGM** jest gwarancją: zachowania najsurowszych tolerancji, wymiarów wierconych otworów, pewnego osadzenia kołków.



Materiał: HM
 Uchwyt: cylindryczny
 Wielkości ø: 4,0 / 5,0 / 6,0 / 8,0 / 10,0 mm

Nr art. Wielkość zestawu JM **55,00** PLN
 101 115 135 • 5-częściowy zest.



ALPEN ZESTAW WIERTEŁ C PROTECTOR/PROFI BETON, 2-CZĘŚCIOWY

C Protector:

Wysoko wydajne wiertła umożliwiają wiercenie w **najtwardszych pytkach gresowych** o twardości do 9 w skali Mohsa i Ritza, jak również w szkłe i porcelanie. **Nie wymagają chłodzenia.**

Profi Beton:

Wiertło o wysokiej wydajności do zastosowania w przemysłowych młotach udarowo-obrotowych z uchwytem wiertarskim oraz wiertarkach udarowych. Przystosowane do wiercenia udarowego w betonie, murze i kamieniu naturalnym, do wiercenia w ceramice i glazurze. Z sześciokątnym wejściem. **Czarne znakowanie wiertel = najdłuższe dyble**

Materiał: HM
 Wielkość zestawu: 2-częściowy

Nr art.	Wiertło ø mm	JM	Cena PLN
101 114 340 ••	5	zest.	82,25
101 114 341 ••	6	zest.	82,25
101 114 342 ••	8	zest.	94,75
101 114 343 ••	10	zest.	107,50



od **82,25** PLN



10,8 V 2,6 Ah

AKUMULATOROWA WIERTARKO-WKRĘTARKA CXS LI 2,6 PLUS

Zakres dostawy: 2 akumulatory BP-XS, ładowarka MXC, uchwyt narzędziowy CENTROTEC, uchwyt bitów CENTROTEC, szybkoemocujący uchwyt wiertarski FastFix 0 mm, bit PZ 2, zaczepek na pasek, **Systainer SYS 1 T-LOC.**



Napięcie: 10,8 V
 Pojemność IEC: 2,6 Ah
 Liczba obrotów: 0-430, 0-1300 obr/min
 Moment obrotowy surowy max.: 16 Nm
 Max. miękki moment obrotowy: 10 Nm
 Moc wiercenia drewno: 12 mm
 Moc wiercenia stal: 8 mm

Nr art. JM **869,00** PLN
 101 188 721 • szt.



RĘKAWICE OCHRONNE ECO GRIP

Profesjonalna jakość z bezszwowej przędzy i pokryta lateksem wewnętrzną stroną rękawic dają wysoki komfort noszenia. Dobre dopasowanie i wysoki komfort noszenia. Pewny chwyt nawet mokrych przedmiotów.

Obszar zastosowania: obróbka metali, przemysł drzewny, transport i logistyka, realizacja i pielęgnacja ogrodów i terenów zielonych, budownictwo i rzemiosło.



Kategoria: Kategoria II
 Kolor: czerwony/szary
 Materiał: poliester pokryty marszczeniami lateksowymi

Nr art. Rozmiar JM
 101 175 473 • 8 pr
 101 175 474 • 9 pr
 101 175 475 • 10 pr

5,18 PLN



REKAWICZKI JEDNORAZOWE BLACK NITRIL ULTRA STRONG

Nitrylowe **bezpudrowe** rękawiczki o teksturowanej powierzchni na czubkach palców. **Dopuszczone do używania w kontakcie z żywnością.** Możliwość noszenia na lewą i prawą stronę. Wysoka wytrzymałość na rozrywanie. **Nie zawierają lateksu. Nie zawierają silikonu.**

Kategoria: III
Kolor: czarny
Materiał: nitril
Zawartość: 80 sztuk



Nr art.	Rozmiar	JM
101 175 455	S	opak.
101 175 456	M	opak.
101 175 457	L	opak.
101 175 458	XL	opak.

81,⁶⁰ PLN



REKAWICE OCHRONNE MASTER CUT 5 PLUS

Bezszywowe rękawice wykonane z poliestru, włókna szklanego, włókna HPPE i elastanu, z powłoką z pianki nitrylowej; dobrze dopasowane, odporne na przecięcie (**5 poziom odporności**), ze wzmocnioną ochroną kciuka i palca wskazującego, zapewniające pewny chwyt gładkich przedmiotów, odporne na oleje. **Obszar zastosowania:** prace montażowe

Kategoria: Kategoria II
Kolor: żółty / czarny
Materiał: poliester / HPPE / włókno szklane / elastan



Nr art.	Rozmiar	JM
101 175 441	9	pr
101 175 442	10	pr
101 175 443	11	pr

26,¹² PLN



OBUWIE OCHRONNE NEW BRENTA S1P SRC

antystatyczne obuwie z trwałą, odporną, perforowaną węglowodorową podszewką (1100N), absorpcja energii w obszarze pięty.



Materiał: perforowana skóra welurowa
Wyściółka: z tkaniny, oddychająca, dobrze pochłaniająca i odprowadzająca wilgoć, odporna na ścieranie
Wkładka: anatomiczna, antystatyczna, perforowana, z tworzywa i tkaniny
Podeszwa: antypoślizgowa, z poliuretanu podwójnej gęstości
Podeszwa środkowa: stal INOX
Podnosek: stal odporna na 200 J
Norma: EN ISO 20345:2011
Waga: ok. 640 g (dla rozmiaru 42)
Szerokość obuwia: 11 Mondopoint

Nr art.	Rozmiar	JM
101 179 589	36	pr
101 179 590	37	pr
101 179 591	38	pr
101 179 592	39	pr
101 179 593	40	pr
101 179 594	41	pr
101 179 595	42	pr
101 179 596	43	pr
101 179 597	44	pr
101 179 598	45	pr
101 179 599	46	pr
101 179 600	47	pr
101 179 601	48	pr

127,⁵⁰ PLN



OBUWIE OCHRONNE Z CHOLEWAMI RIGA S3 SRC

Antystatyczne obuwie z odporną na węglowodory i wycieranie podszewką (1100N). Cholewka z wodoodpornej, tłoczzonej skóry.



Materiał: wodoodporna skóra tłoczona
Wyściółka: 100% poliamid
Wkładka: antystatyczna, perforowana, pokryta tkaniną, dobrze pochłaniająca i odprowadzająca wilgoć
Podeszwa: poliuretan podwójnej gęstości
Podeszwa środkowa: stal INOX
Podnosek: stal odporna na 200 J
Norma: EN ISO 20345:2011
Waga: ok. 600 g (dla rozmiaru 42)
Szerokość obuwia: 11 Mondopoint

Nr art.	Rozmiar	JM
101 174 951	36	pr
101 174 952	37	pr
101 174 953	38	pr
101 174 954	39	pr
101 174 955	40	pr
101 174 956	41	pr
101 174 957	42	pr
101 174 958	43	pr
101 174 959	44	pr
101 174 960	45	pr
101 174 961	46	pr
101 174 962	47	pr
101 174 963	48	pr

112,⁰⁰ PLN

3M

MASKI ODDECHOWE - ZESTAW 6223 M

Maska ochronna z aktywnym filtrem węglowym oraz filtrem cząstek stałych. Zintegrowany wentyl wydechowy zapobiega nieprzyjemnemu uczuciu gorąca pod maską. Wygodna i szybka wymiana filtrów dzięki zamkowi bagnetowemu.

W zestawie:

Maska,
Zestaw wyposażenia A2 (do nanoszenia farby)
2 pary filtrów P3
1 para pokrywa na filtr



Poziom oc hrony: A2P3

Nr art. JM
101 170 529 • szt.

229,⁰⁰ PLN



POZIOMICA RED 3

Aluminiowa poziomica o najwyższej precyzji w mierzeniu. Odporne, fluororescencyjne **libelki ze szkła akrylowego** z soczewką powiększającą (+60°) oraz 30-letnią gwarancją szczelności. Max. tolerancja pomiaru w pozycji standardowej: **0,30 mm/m (0,017°)**, w przypadku pomiaru w odwróconej pozycji: 0,50 mm/m (0,029°).



od **167,⁷⁵** PLN

Powierzchnia: czerwona, pokryta proszkiem

Nr art.	Materiał	Długość mm	JM	Cena PLN
101 167 431 •	aluminium	600	szt.	167,75
101 167 432 •	aluminium	800	szt.	184,25
101 167 433 •	aluminium	1000	szt.	189,75

SOLA



MIARA ZWIJANA TRI-MATIC

Wysokiej jakości taśma stalowa w kolorze żółtym, powlekana powłoką przeciwodblaskowa, podziałka mm na całej szerokości. Masywna obudowa z tworzywa sztucznego powlekana chromem i wyposażona w klips do pasa, automatyczne zwijanie taśmy z blokadą zwijania i amortyzatorem.



od **49,⁰⁰** PLN

Nr art.	Długość taśmy mb	Szerokość taśmy mm	JM	Cena PLN
101 167 737 •	3	13	szt.	49,00
101 167 738 •	5	19	szt.	87,60

haft



TORX® ZESTAW KLUCZY IMBUSOWYCH

2-komponentowy uchwyt z tworzywa sztucznego.



Materiał: stal chromowo-wanadowa
Powierzchnia: niklowana
Gniazdo: Torx®
Wielkość zestawu: 8-częściowy
Wielkość: TX 9, 10, 15, 20, 25, 27, 30, 40

Nr art. JM
101 151 875 • zest.

47,⁴⁰ PLN

BESSEY

ŚCISK JEDNORĘCZNY EZXL

Funkcja rozpierania ustawiana jest bez użycia narzędzi dzięki inteligentnemu mechanizmowi zwalnającemu w górnej części zacisku. Ergonomiczny, 2-komponentowy uchwyt z tworzywa sztucznego za szyną. Zintegrowana w nakładkach ochronnych przema krzyżowa pewnie przytrzymuje okrągłe, szpiczaste i wielokątne elementy. **Siła zaciskania do 2700 N.** Do drewna, tworzywa i delikatnych materiałów.



od **118,⁰³** PLN

Nr art.	Rozpiętość mm	Szerokość rozstawu mm	JM	Cena PLN
101 131 996 •	300	195 - 490	szt.	118,03
101 131 997 •	600	195 - 790	szt.	142,08
101 131 998 •	900	195 - 1090	szt.	160,95

BESSEY

ROZPÓRKA DO MONTAŻU OŚCIEŻNIC DRZWIOWYCH TMS

Umożliwia precyzyjne ustawienie i unieruchomienie ościeżnicy drzwi podczas osadzania i wypełniania pianką. Teleskopowa rura aluminiowa ze śrubą zaciskową zapewnia precyzję podczas montażu. Zaciski na powierzchniach mocujących umożliwiają precyzyjne ustawienie przyrządu w odpowiedniej odległości względem ościeżnicy drzwi.



Rozpiętość: 560 - 1010 mm

Nr art. Waga kg JM
101 190 504 • 0.68 szt.

124,³² PLN

IQ-TOOLS
 INTELLIGENT QUALITY TOOLS

PODNOŚNIK DO DRZWI

Dzięki podnośnikowi zakładanie drzwi na zawiasy jest dziecinnie łatwe. Montaż, regulacja i ewentualna późniejsza naprawa, nawet przy ciężkich elementach drzwiowych może być wykonana przez jedną osobę. Wytrzymała, metalowa konstrukcja do płynnego podnoszenia, obracania i obniżania za pomocą naciśnięcia stopą.



Nr art.

101 190 499

Nośność kg

75

JM

szt.

134,⁹⁰ PLN

Bohle
PODNOŚNIK DO SZYB 3-GŁOWICOWY

Najsilniejsza przyssawka z dźwignią zwalnającą z tej serii podnośników do szyb. O powiększonym zasięgu uchwytu. Działa na wszystkich materiałach o płaskiej i nieprzepuszczającej powietrza powierzchni, jak szkło, tworzywo sztuczne, metal, drewno powlekanne, marmur, itp.



Nośność:

100 kg

Nr art.

101 192 345

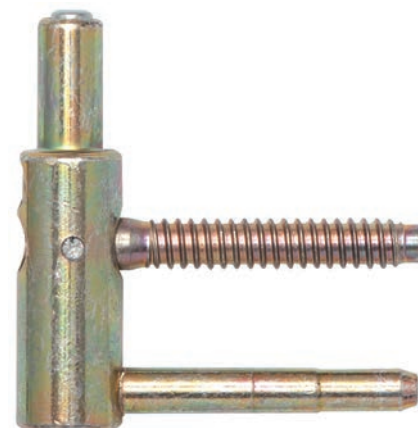
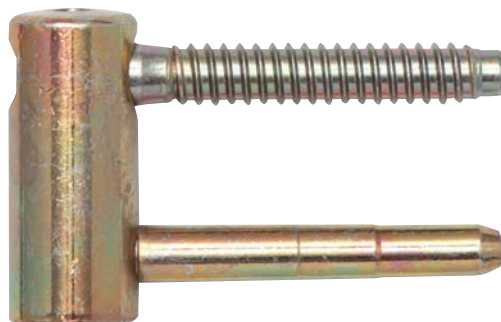
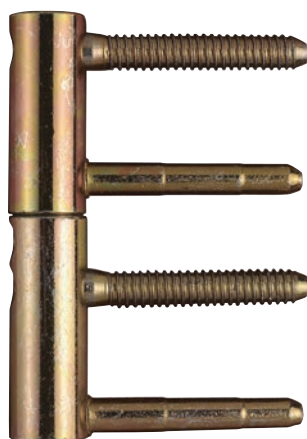
ø mm JM

120 szt.

273,⁶⁰ PLN

OTLAV
ZAWIAS WKRĘCANY TYP 495 3D EXACTA

Do drewnianych drzwi łamanych z ościeżnicami z drewna, regulowany.


 od **2,⁶²** PLN

Nr art.	Wykonanie	ø mm	Wys. zawiasu mm	Długość bolcy mm	Grubość bolcy mm	Nośność kg	Materiał	JM	Cena PLN
102 226 308	część skrzydłowa z 2 bolcami, regulowana, z nylonową tulejką	14	79,5-82,5	38	7,8	2 sztuki - 40kg, 3 sztuki - 50kg	stal ocynkowana żółta (FE52)	szt.	2,62
102 226 309	część ramowa z 2 bolcami, regulowana	14	79,5-82,5	38	7,8	2 sztuki - 40kg, 3 sztuki - 50kg	stal ocynkowana żółta (FE52)	szt.	3,55
102 299 688	część skrzydłowa, szablon wiertarski 102 224 919, 102 226 627	16	80,0-85,0	45	7,8	3 sztuki - 60kg, 4 sztuki - 100kg	stal żółta pasywowana (FE52)	szt.	3,59
102 299 689	część ramowa, szablon wiertarski 102 224 919, 102 226 627	16	80,0-85,0	45	7,8	3 sztuki - 60kg, 4 sztuki - 100kg	stal żółta pasywowana (FE52)	szt.	4,72
102 299 691	część skrzydłowa, szablon wiertarski 102 224 920, 102 226 626	20	107,5-112,5	55	9,5	3 sztuki - 80kg, 4 sztuki - 120kg	stal ocynkowana żółta (FE52)	szt.	5,54
102 224 916	część ramowa, szablon wiertarski 102 224 920, 102 226 626	20	107,5-112,5	55	9,5	3 sztuki - 80kg, 4 sztuki - 120kg	stal ocynkowana żółta (FE52)	szt.	7,89

SYSTEM ZAWIASÓW DO DRZWI WEJŚCIOWYCH BAKA PROTECT 4010 3D / 4010 3D FD

- przeznaczony do profili o różnych kształtach
- wymaga minimalnego frezowania
- wewnętrzny czop

Komfortowa regulacja w trzech płaszczyznach:

boczna +/- 3 mm
wysokości +/- 3 mm
docisk +/- 3 mm

Wskazówka:

podana nośność odnosi się do trzech zawiasów na skrzydło (1 x 2 m). Przy zastosowaniu czwartego zawiasu (który należy zamówić osobno!) nośność zwiększa się do 180 kg.

Zakres dostawy:

1 zawias = regulacja wysokości i boczna
2 zawiasy = regulacja docisku i boczna



ø: 20 mm
Wysokość zawiasu: 140 mm
Nośność: 160 kg
Materiał: stal ocynkowana

Nr art.	Wykonanie	Zabezpieczenie sztyftu	JM	Cena PLN
102 220 608 ●●	z uszczelką przebiegającą w przyldze skrzydła	nie	zest.	209,00
102 265 457 ●●	z uszczelką przebiegającą w przyldze skrzydła	tak	zest.	229,00

od **209,00** PLN

ZAŚLEPKI DO ZAWIASU BAKA PROTECT SERIA 4...

Kształt główki: płaska, zaokrąglona
Wykonanie: 1 zestaw = górna, dolna i środkowa część na 3 zawiasy

Nr art.	Materiał	JM	Cena PLN
102 220 864 ●	tworzywo sztuczne brązowane	zest.	36,96
102 220 865 ●	tworzywo sztuczne pozlacane	zest.	36,96
102 220 866 ●	tworzywo sztuczne chromowane matowe	zest.	36,96
102 220 867 ●	tworzywo sztuczne białe RAL 9016	zest.	17,74
102 265 437 ●	tworzywo sztuczne brązowe	zest.	17,74

od **17,74** PLN

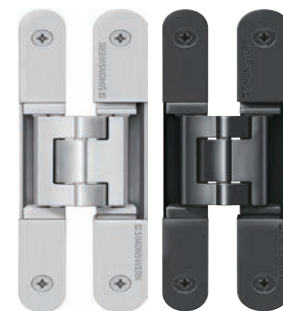




ZAWIAS DRZWIOWY TECTUS TE 240 3D

- całkowicie ukryty zawias
- do zastosowania jako prawy i lewy
- do bezprzylgowych drzwi na ościeżnicy blokowej, skrzynkowej i stalowej (w przypadku stosowania na ościeżnicach skrzynkowych i stalowych wymagane zastosowanie odpowiedniego elementu mocującego)

Szerokość łapy: 18 wzgl. 21
 Wysokość łapy: 155 mm
 Możliwość regulacji: w trzech płaszczyznach
 Zakres regulacji: boczna +/- 3mm, wysokość +/- 3 mm, docisk +/- 1,5 mm
 Rodzaj felcu drzwiowego: bezprzylgowe
 Łożyskowanie: nie wymagająca konserwacji technika łożysk ślizgowych
 Kąt otwarcia: 180 °
 Zastosowanie do drzwi przeciwpożarowych: nie



Nr art.	Nośność kg	Materiał	JM	Cena PLN
102 265 560 ●	60	stal srebrno lakierowana F1	szt.	109,00
102 265 593 ●●	60	stal w kolorze czarnym	szt.	153,80

od **109,00** PLN



ZAWIAS DRZWIOWY TECTUS TE 340 3D

- całkowicie ukryty zawias
- do zastosowania jako prawy i lewy
- do bezprzylgowych drzwi na ościeżnicy blokowej, skrzynkowej i stalowej (w przypadku stosowania na ościeżnicach skrzynkowych i stalowych wymagane zastosowanie odpowiedniego elementu mocującego)

Szerokość łapy: 28 mm
 Wysokość łapy: 160 mm
 Możliwość regulacji: w trzech płaszczyznach
 Zakres regulacji: boczna +/- 3mm, wysokości +/- 3 mm, docisku +/- 1 mm
 Rodzaj felcu drzwiowego: bezprzylgowe
 Łożyskowanie: nie wymagająca konserwacji technika łożysk ślizgowych
 Kąt otwarcia: 180 °
 Zastosowanie do drzwi przeciwpożarowych: nie



Nr art.	Nośność kg	Materiał	JM	Cena PLN
102 265 201 ●	80	stal srebrno lakierowana F1	szt.	113,95
102 265 202 ●	80	stal srebrno powlekana F2	szt.	116,55
102 265 594 ●	80	stal w kolorze czarnym	szt.	164,85

od **113,95** PLN



ZAWIAS DRZWIOWY K1019

- z zaślepkami
- regulacja w poziomie +3/-1,5 mm
- regulacja w pionie +/- 2,5 mm
- regulacja głębokości +/-1 mm
- nie wymaga konserwacji

Podana nośność obowiązuje przy szerokości skrzydła do 2100 mm.

Nośność: 52 kg przy 3 zawiasach i szerokości skrzydła do 900mm,
 40 kg przy 2 zawiasach
 Szerokość łapy: 24 mm
 Wysokość łapy: 110 mm
 Grubość łapy: 7,2 / 5,2 mm
 Możliwość regulacji: w trzech płaszczyznach
 Rodzaj felcu drzwiowego: bezprzylgowe
 Zastosowanie do drzwi przeciwpożarowych: nie



Nr art.	Materiał	Powierzchnia	Kierunek	Kąt otwarcia °	JM	Cena PLN
102 265 747 ●	stal	niklowana matowa	uniwersalny	180	szt.	32,77
102 265 749 ●	stal	biała	uniwersalny	180	szt.	36,42

od **32,77** PLN

solido

ZAŚLEPKI DO ZAWIASÓW 3-DIM SOLIDO

Wykonanie: 1 para = górna i dolna część na 1 zawias

Nr art.	Kształt główki	ø mm	Materiał	JM	Cena PLN
102 296 682 •	płaska, zaokrąglona	14	tworzywo sztuczne białe RAL9016	pr	1,37
102 296 683 •	płaska, zaokrąglona	14	tworzywo sztuczne czarne	pr	1,37
102 296 679 •	płaska, zaokrąglona	14	aluminium niklowane matowe	pr	5,21
102 296 680 •	płaska, zaokrąglona	14	aluminium w kolorze złotym	pr	7,19
102 299 703	płaska, zaokrąglona	16	tworzywo sztuczne białe	pr	1,35
102 299 702	płaska, zaokrąglona	16	tworzywo sztuczne chromowane	pr	2,74
102 299 701	płaska, zaokrąglona	16	tworzywo sztuczne mosiądzowane	pr	2,74
102 299 705	płaska, zaokrąglona	16	tworzywo sztuczne niklowane matowo	pr	2,74
102 296 929 •	płaska, zaokrąglona	16	aluminium czarne matowe	pr	8,44
102 299 698	płaska, zaokrąglona	20	tworzywo sztuczne białe	pr	2,22
102 299 695	płaska, zaokrąglona	20	tworzywo sztuczne czarne	pr	2,22
102 299 697	płaska, zaokrąglona	20	tworzywo sztuczne chromowane	pr	6,53
102 299 696	płaska, zaokrąglona	20	tworzywo sztuczne mosiądzowane	pr	6,53
102 299 693	płaska, zaokrąglona	20	tworzywo sztuczne niklowane matowo	pr	4,87
102 299 699	płaska, zaokrąglona	20	tworzywo sztuczne brązowe	pr	2,37

od **1,37** PLN

solido

ZAMEK WPUSZCZANY SOLIDO 300 BB

Tłumiący odgłosy. Z otworami pod rozetę - rozstaw otworów 38 mm. Dodatkowy 1 otwór pod mocowanie krótkich i szerokich szylków. Możliwość zastosowania jako prawy lub lewy poprzez przestawienie zapadki. Ze wzmocnioną sprężyną orzecha.

Zakres dostawy: z 1 kluczem (przedłużonym, całkowita długość 87 mm)

Rodzaj zamknięcia:	BB
Rozstaw:	90 mm
Grubość kasety:	12 mm
Wysokość kasety:	175 mm
Szerokość kasety:	80 mm
Ilość obrotów rygla:	1
Wykonanie orzecha:	orzech GFK z efektem zaciskania
Zastosowanie do drzwi przeciwpożarowych:	nie

od **19,34** PLN

Nr art.	Orzech mm	Dornmas mm	Materiał rygla	Materiał zapadki	JM	Cena PLN
102 245 267 •	8	50	cynk srebrny	tworzywo sztuczne - delrin, szary	szt.	19,34
102 243 011 •	8.5	50	cynk czarny lakierowany	tworzywo sztuczne - delrin, czarny	szt.	49,85

solido

ZAMEK WPUSZCZANY SOLIDO 320 PZ

Tłumiący odgłosy. Z otworami pod rozetę - rozstaw otworów 38 mm. Dodatkowy 1 otwór pod mocowanie krótkich i szerokich szylków. Możliwość zastosowania jako prawy lub lewy poprzez przestawienie zapadki. Ze wzmocnioną sprężyną orzecha.

Rodzaj zamknięcia:	PZ
Rozstaw:	88 mm
Grubość kasety:	12 mm
Wysokość kasety:	175 mm
Szerokość kasety:	80 mm
Ilość obrotów rygla:	2
Wykonanie orzecha:	orzech GFK z efektem zaciskania
Zastosowanie do drzwi przeciwpożarowych:	nie

od **20,64** PLN

Nr art.	Orzech mm	Dornmas mm	Materiał rygla	Materiał zapadki	JM	Cena PLN
102 245 268 •	8	50	cynk srebrny	tworzywo sztuczne - delrin, szary	szt.	20,64
102 243 012 •	8.5	50	cynk czarny lakierowany	tworzywo sztuczne - delrin, czarny	szt.	52,13

solido

ZAMEK WPUSZCZANY SOLIDO 340 WC

Tłumiący odgłosy. Z otworami pod rozetę - rozstaw otworów 38 mm. Dodatkowy 1 otwór pod mocowanie krótkich i szerokich szyldów. Możliwość zastosowania jako prawy lub lewy poprzez przestawienie zapadki. Ze wzmocnioną sprężyną orzecha.

Rodzaj zamknięcia:	WC
Rozstaw:	90 mm
Grubość kasety:	12 mm
Wysokość kasety:	175 mm
Szerokość kasety:	80 mm
Ilość obrótów rygla:	1
Wykonanie orzecha:	orzech GFK z efektem zaciskania
Zastosowanie do drzwi przeciwpożarowych:	nie

od **20,80** PLN

Nr art.	Orzech mm	Dornmas mm	Materiał rygla	Materiał zapadki	JM	Cena PLN
102 245 276 •	8	50	cynk srebrny	tworzywo sztuczne - delrin, szary	szt.	20,80
102 243 013 •	8.5	50	cynk czarny lakierowany	tworzywo sztuczne - delrin, czarny	szt.	55,96

solido

ZAMEK WPUSZCZANY SOLIDO PZW Z WYMIANĄ

Z otworami pod rozetę - rozstaw otworów 38 mm. Dodatkowy 1 otwór pod mocowanie krótkich i szerokich szyldów. Możliwość zastosowania jako prawy lub lewy poprzez przestawienie zapadki. Klasa użytkowa 1, klasa ochrony 1. Ze wzmocnioną sprężyną orzecha.

Rodzaj zamknięcia:	PZW, z funkcją wymiany
Rozstaw:	88 mm
Grubość kasety:	12 mm
Wysokość kasety:	175 mm
Szerokość kasety:	80 mm
Ilość obrótów rygla:	2
Wykonanie orzecha:	orzech GFK z efektem zaciskania
Zastosowanie do drzwi przeciwpożarowych:	nie

**34,60** PLN

Nr art.	Orzech mm	Dornmas mm	Materiał rygla	Materiał zapadki	JM
102 245 269 •	8	50	cynk srebrny	cynk szary	szt.

dormakaba

ZAMEK WPUSZCZANY SOLO KUF

Blokada za pomocą rygla WC ze sztyftem czworokątnym 5mm zintegrowanego w rozecie lub wkładki z nowym kluczem SOLO również zintegrowanej w rozecie.

- blokada możliwa dopiero przy zamkniętych drzwiach (zapadka musi być na wierzchu), stąd brak możliwości przypadkowego zamknięcia
- niewidoczna zasuwa
- rozpoznawanie zamknięcia lub otwarcia dzięki słyszalnemu kliknięciu
- z otworami pod rozetę - rozstaw otworów 38 mm
- możliwość zastosowania jako lewy i prawy poprzez przestawienie zapadki
- klucz SOLO należy zamówić osobno !

Rodzaj zamknięcia:	bez blokady
Grubość kasety:	13 mm
Wysokość kasety:	175 mm
Szerokość kasety:	80 mm
Wykonanie orzecha:	tworzywo sztuczne

**69,57** PLN

Nr art.	Orzech mm	Dornmas mm	Materiał zapadki	JM
102 250 082 •	8	50	tworzywo sztuczne	szt.

dormakaba

ZAMEK Z MAGNETYCZNĄ ZAPADKĄ CLUDO FA Z BLACHĄ ZAMYKAJĄCĄ



Rodzaj zamknięcia:	bez blokady
Rozstaw:	- mm
Grubość kasety:	13 mm
Wysokość kasety:	175 mm
Szerokość kasety:	80 mm
Wykonanie orzecha:	tworzywo sztuczne
Zastosowanie do drzwi przeciwpożarowych:	nie

Nr art.	Orzech mm	Dornmas mm	Materiał zapadki	JM
102 270 203 •	8,5	50	tworzywo sztuczne / magnes	szt.

157,⁸⁵ PLN

dormakaba

ZAMEK MAGNETYCZNY SOLO Z DWUKROTNIE REGULOWANĄ BLACHĄ ZAMYKAJĄCĄ

Blokada za pomocą rygla WC ze sztyftem czworokątnym 5mm zintegrowanego w rozecie lub wkładki z nowym kluczem SOLO również zintegrowanej w rozecie.

- blokada możliwa dopiero przy zamkniętych drzwiach (zapadka musi być na wierzchu), stąd brak możliwości przypadkowego zamknięcia
- niewidoczna zasuwa
- rozpoznawanie zamknięcia lub otwarcia dzięki słyszalnemu kliknięciu
- z otworami pod rozetę - rozstaw otworów 38 mm
- możliwość zastosowania jako lewy i prawy poprzez przestawienie zapadki
- klucz SOLO należy zamówić osobno !

Rodzaj zamknięcia:	bez blokady
Wykonanie orzecha:	tworzywo sztuczne
Grubość kasety:	13 mm
Wysokość kasety:	175 mm
Szerokość kasety:	80 mm

Nr art.	Orzech mm	Dornmas mm	Materiał zapadki	JM
102 250 080 •	8	50	tworzywo sztuczne / magnes	szt.

177,¹⁰ PLN

KFV The Protection Company

ZAMEK Z MAGNETYCZNĄ ZAPADKĄ (WEDŁUG DIN) KFV 116 1/2

Zalety: nie wymaga stosowania skrzydełkowej blachy zamykającej.

- krótki czas montażu
- brak wystających elementów w pozycji otwartej
- wysunięcie zapadki za pomocą pola magnetycznego
- ciche zamykanie drzwi
- brak zużycia
- nie wymagający konserwacji i łatwo naprawialny
- bez potrzeby smarowania

Grubość kasety:	15,5 mm
Wysokość kasety:	163 mm
Szerokość kasety:	85,5 mm

Nr art.	Rodzaj zamknięcia	Rozstaw mm	Orzech mm	Dornmas mm	JM	Cena PLN
102 270 001 •	PZW	72	8	55	szt.	97,62
102 270 002 •	WC	78	8 (WC-orzech 8)	55	szt.	97,62
102 270 000 •	BB	72	8	55	szt.	108,07

od 97,⁶² PLN



BLACHA ZACZEPOWA DO ZAMKA Z MAGNETYCZNĄ ZAPADKĄ 116-245-18HR/41 DO WPUSZCZENIA

Do zamków z magnetyczną zapadką KfV

- obracalny magnetyczny koszyk
- możliwość regulacji docisku
- zintegrowany magnes
- automatyczna regulacja przy opadnięciu drzwi



Nr art.	Promień mm	Wysokość mm	Szerokość mm	Gł. mm	Materiał	JM
102 270 003 •	9	245	18	3	stal nierdzewna	szt.

39,⁰⁵ PLN



BLACHA ZACZEPOWA REGULOWANA SOLIDO V4, WPUSZCZANA

Blacha zaczepowa z czterokrotną regulacją, z wysokojakościowego specjalnego tworzywa sztucznego. Czterokrotna regulacja powoduje, że znacząco ciszej zatrzaskuje się zapadka zamka. Do drzwi o wadze do 100 kg.

Ustawienie względnie przestawienie blachy zaczepowej może być wykonane za pomocą tylko jednej śruby, także po zamontowaniu w ościeżnicy.

Opcje ustawień:

3,25 / 3,75 mm, 4,25 / 5,0 mm

Opcje ustawień wynikają z grubości ścianki korpusu podstawowego (2 mm)

i grubości ścianki stalowego elementu wstawianego.

Szerokość łapy: 20 mm
Wysokość łapy: 210 mm



Nr art.	Gł. mm	Promień mm	Materiał	JM
102 246 377 •	10	6	poliram / stal czarna podobna do RAL9005	szt.

34,⁹⁰ PLN



SOLIDO ZAMEK COMPACT NIEZAMYKALNY

- wytłumiona zapadka
- orzech zaciskowy
- regulacja naciągu sprężyny (nacisk na klamkę)
- regulacja położenia klamki +/- 3 (poziome położenie klamki) - z wyjątkiem zamków z serii Compact
- dodatkowe prowadzenie klamki 16 mm
- z drugą, o 2 mm cofniętą zapadką (do zastosowania z ościeżnicami posiadającymi uszczelki o wysokim nacisku)



Wykonanie: orzech zaciskowy, otwór na klamkę, pod klamki bez rozet
Głębokość felcu: 24 mm
Orzech: 8 mm
Spust kierujący: 18 mm

Nr art.	Grubość tafli szklanej mm	Materiał	JM
102 244 997 •	8 - 10	stal nierdzewna	szt.

184,¹⁰ PLN

solido

SOLIDO ZAMEK COMPACT PZ Z WYMIANĄ

- wytłumiona zapadka
- orzech zaciskowy
- regulacja naciągu sprężyny (nacisk na klamkę)
- regulacja położenia klamki +/- 3 (poziome położenie klamki) - z wyjątkiem zamków z serii Compact
- dodatkowe prowadzenie klamki 16 mm
- z drugą, o 2 mm cofniętą zapadką (do zastosowania z ościeżnicami posiadającymi uszczelki o wysokim nacisku)



Wykonanie: orzech zaciskowy, otwór na klamkę, pod klamki bez rozet
 Głębokość felcu: 24 mm
 Orzech: 8 mm
 Spust kierujący: 18 mm

Nr art.	Grubość tafli szklanej mm	Materiał	JM
102 244 998 •	8 - 10	stal nierdzewna	szt.

184,¹⁰ PLN



ZAMEK SZYFROWY Z KLAMKĄ EASYKEY SLIM

EasyKey Slim to **system kontroli dostępu** z klawiaturą cyfrową i Braille`a do **pomieszczeń wewnętrznych** bez konieczności stosowania karty i klucza. EasyKey Slim można dopasować do prawie każdego zamka wpuszczanego, zamontowanego tam, gdzie niezbędna jest kontrola dostępu (biura, szpitale, domy).

Dane techniczne:

- intuicyjna obsługa
- łatwy montaż
- zamek zamyka się automatycznie po 3 sekundach
- administrator może utworzyć 4-6 cyfrowy kod użytkownika
- możliwe jest utworzenie do 150 kodów użytkownika
- system bezpieczeństwa: zamek zostanie zablokowany na 1 minutę po 5 nieudanych próbach wybrania kodu
- zapamiętywanie kodów: kody użytkownika EEPROM pozostaną zachowane przy wymianie baterii
- sygnalizacja słabej baterii przed ostatnimi 500 otwarciem drzwi
- otwarcie awaryjne poprzez wyjęcie nakładki ochronnej z mechanicznym cylindrem
- cykle żywotności baterii: 40000
- bateria litowa CR-P2 6V
- sygnały wizualne: zielony, czerwony
- sygnały dźwiękowe
- mocowanie za pomocą śrub

Zakres dostawy:

Zamek szyfrowy EasyKey Slim
 Para klamek Gehrung
 Bateria CR-P2 6V



Kierunek: uniwersalny / domyślnie prawy
 Zastosowanie do drzwi przeciwpożarowych: tak
 Kolor: klawiatura cyfrowa i Braille`a czarna/biała
 Materiał: stal nierdzewna
 Wykonanie: z klamkami Gehrung w kształcie L

Nr art.	Rozstaw	Orzech mm	Wymiary mm	Grubość drzwi mm	JM
102 289 156 •	PZ 88	8.5	285 x 44 x 20/26	35 - 55	szt.

1.069,⁰⁰ PLN

solido

WIZJER DRZWIOWY, Ø 14 MM, DO DRZWI PRZECIWPOŻAROWYCH

Proszę wziąć pod uwagę, że faktyczny kąt widzenia może być ograniczony przez warunki zabudowy.

Ø: 14 mm
Materiał: mosiądz
Odporność ogniowa: zgodna z normą EN1634, część 1 - nadaje się do zastosowania w drzwiach przeciwpożarowych

Nr art.	Powierzchnia	Grubość drzwi mm	Soczewka °	JM	Cena PLN
102 256 908	polerowana, lakierowana	35 - 55	200	szt.	27,84
102 256 914	polerowana, lakierowana	50 - 80	200	szt.	28,20
102 256 906	chromowana błyszcząca	35 - 55	200	szt.	29,34
102 256 913	chromowana błyszcząca	50 - 80	200	szt.	29,85
102 256 909	niklowana matowa	35 - 55	200	szt.	29,34
102 256 915	niklowana matowa	50 - 80	200	szt.	29,85
102 256 001	czarna	35 - 55	200	szt.	30,48
102 256 002	czarna	50 - 80	200	szt.	30,48



od **27,84** PLN

Comaglio

USZCZELNIACZ DRZWIOWY T017

Automatyczny uszczelniacz drzwiowy do jedno- i dwukrzydłowych drzwi obrotowych i przesuwnych.

Wartość izolacji akustycznej: 42 dB
Rodzaj montażu: wpuszczany
Przeciwpożarowy: nie
Uszczelnienie dymowe: nie
Skok: 17 mm
Szerokość: 12,5 mm
Wysokość: 28,5 mm
Materiał: aluminium
Uruchomienie: 1-stronne



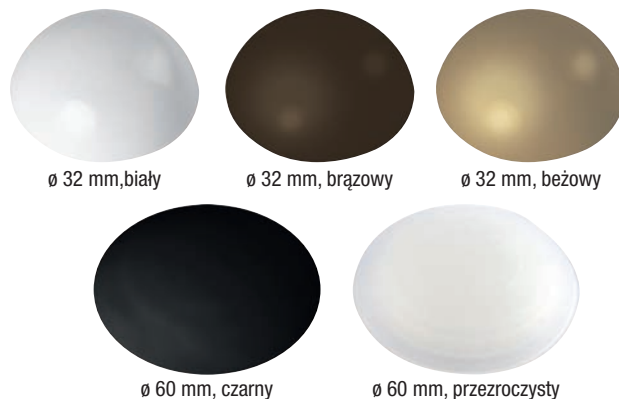
od **33,08** PLN

Nr art.	Długość mm	Skracalny do mm	JM	Cena PLN
102 279 800	439	349	szt.	33,08
102 279 740	530	430	szt.	47,06
102 279 801	583	483	szt.	48,36
102 279 802	596	496	szt.	48,36
102 279 741	630	530	szt.	48,36
102 279 803	722	622	szt.	49,72
102 279 742	730	630	szt.	49,72
102 279 804	822	722	szt.	50,89
102 279 743	830	730	szt.	50,89
102 279 805	872	772	szt.	52,19
102 279 815	922	822	szt.	52,19
102 279 744	930	830	szt.	52,19
102 279 816	1022	922	szt.	53,49
102 279 745	1030	930	szt.	53,49
102 279 817	1122	1022	szt.	54,66
102 279 746	1130	1030	szt.	54,66
102 279 818	1222	1122	szt.	55,96
102 279 747	1230	1130	szt.	55,96
102 279 819	1272	1172	szt.	57,26
102 279 748	1330	1230	szt.	57,26
102 279 820	1372	1272	szt.	58,56

ŚCIENNY ODBOJNIK DRZWIOWY, PÓŁOKRĄGŁY, TWORZYWO SZTUCZNE

Wskazówka: wykonanie ø 60 dysponuje konstrukcją dolną z otworami na śruby.

Zakres dostawy: bez wkrętów



ø 32 mm, biały

ø 32 mm, brązowy

ø 32 mm, beżowy

ø 60 mm, czarny

ø 60 mm, przezroczysty

od **2,09** PLN

Materiał: tworzywo sztuczne do ściany
Rodzaj montażu: samoprzylepny
Rodzaj mocowania: samoprzylepny

Nr art.	Wys. mm	Ø mm	Powierzchnia	JM	Cena PLN
102 283 683	12	32	biała	szt.	2,09
102 283 690	12	32	brązowa	szt.	2,09
102 283 691	12	32	beżowa	szt.	2,09
102 283 036	12	32	czarna	szt.	3,57
102 283 033	12	32	przezroczysta	szt.	3,57
102 283 681	15	60	biała	szt.	2,85
102 283 682	15	60	brązowa	szt.	2,85
102 283 684	15	60	beżowa	szt.	2,85
102 283 034	15	60	czarna	szt.	3,90
102 283 035	15	60	przezroczysta	szt.	3,90



ODBOJNIK DRZWIOWY 50/26

Zderzak: gumowy



Rodzaj montażu: montaż podłogowy
Wysokość uderzenia: 26 mm
Płyty dolne ø: 50 mm

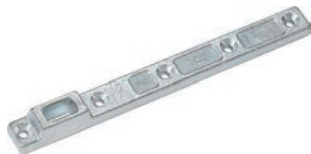
Nr art.	Materiał	JM	Cena PLN
102 299 096 •	mosiądz polerowany	szt.	36,60
102 299 097 •	mosiądz chromowany matowy	szt.	44,88
102 299 099 •	mosiądz nikielowany matowy	szt.	44,88

od **36,⁶⁰** PLN

dormakaba

SZYNA DRZWIOWA 7421

Do przyspawania.



Nr art.	Wykonanie	JM	Cena PLN
102 282 320 •	stal ocynkowana	szt.	95,⁵⁰ PLN

dormakaba

ZAWIAS CZOPOWY 8062

Do drzwi drewnianych i aluminiowych, regulowany.



Nr art.	Wykonanie	JM	Cena PLN
102 282 370 •	stal ocynkowana	szt.	152,⁰⁰ PLN

OKUCIE ZABEZPIEZAJĄCE WYKRZYWIANIU DRZWI PLANO - DO DRZWI POKOJOWYCH

To w pełni zabudowane okucie umożliwia ustawienie skrzywionych drzwi w obu kierunkach (poprzez obracanie w lewo lub w prawo dołączonego w zestawie 6 milimetrowego klucza imbusowego). Zabudowa w drzwiach podwójnie krytych. Należy użyć także zawartych w zakresie dostawy profilu prowadzącego U jak i płytek prowadzących. Do drzwi o wysokości do 2300 mm.

Okucie składa się z:

- część naprężająca górna
- 2 drążki
- łącznik
- część kotwiąca dolna
- klucz imbusowy
- 2 x profil U 900mm
- 2 x gwintowany drążek M10 x 1000 (DIN 976, stalowy)

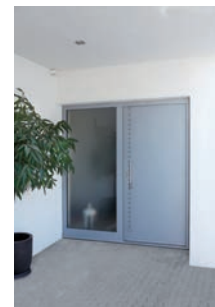


314,⁷² PLN

Nr art.	Głębokość frezowania mm	Szerokość frezowania mm	Głębokość wiercenia mm	Wiertło ø mm	Grubość drzwi min. mm	JM
102 279 780 •	13	12	26	35	38	szt.

OKUCIE ZABEZPIEZAJĄCE WYKRZYWIANIE DRZWI PLANO - DO DRZWI WEJŚCIOWYCH

To w pełni zabudowane okucie, umożliwi ustawienie skrzywionych drzwi w obu kierunkach (poprzez obracanie w lewo lub w prawo dołączonego w zestawie 6 milimetrowego klucza imbusowego). Zabudowa w drzwiach podwójnie krytych w felcu zewnętrznym lub w wewnętrznym nałożeniu drzwi. Zabudowa w felcu zewnętrznym zalecana jest przy jego odpowiedniej grubości. Należy użyć także zawartych w zakresie dostawy profilu prowadzącego U jak i płytek prowadzących. Do drzwi o wysokości 2300 mm.



Okucie składa się z:

część naprężająca górna
2 drążki
łącznik
część kotwiąca dolna
klucz imbusowy
2 x profil U 900mm
2 x gwintowany drążek M10 x 1000 (DIN 976, stalowy)

314,⁷² PLN

Nr art.	Głębokość frezowania mm	Szerokość frezowania mm	Głębokość wiercenia mm	Wiertło ø mm	Grubość drzwi min. mm	JM
102 279 785 •	13	12	49	35	60	szt.

OKUCIE ZABEZPIEZAJĄCE WYKRZYWIANIE DRZWI PLANO - DO DRZWI WEJŚCIOWYCH I POKOJOWYCH

Do zabudowy w drzwiach z lub bez podwójnego krycia. Odpowiednie do wszystkich grubości drzwi.

UWAGA:

Przy miękkim drewnie głębokość frezu trzeba powiększyć o długość bolcy okucia (36 mm). Wkleić listwę z twardego drewna 12 x 36 mm przez całość rowka i wykonać w niej frezowanie pod bolce okucia. Profil U włożyć na gwintowany drążek. Do drzwi o wysokości do 2300 mm.



Okucie składa się z:

część kotwiąca nr 1
2 drążki (w tym jeden z częścią naprężającą)
łącznik
część kotwiąca nr 2
klucz imbusowy
2 x profil U 900mm
2 x gwintowany drążek M10 x 1000 (DIN 976, stalowy)

313,⁰⁴ PLN

Nr art.	Głębokość frezowania mm	Szerokość frezowania mm	Głębokość wiercenia mm	Wiertło ø mm	JM
102 279 790 •	12	12	48	12	szt.

PRZEDŁUŻENIE SZTANG DO OKUCIA PLANO

Do drzwi o wysokości od 2300 do 3300 mm.

Z tulejką łączącą, pasującą do wszystkich okuć zabezpieczających wykrzywianiu drzwi PLANO.



Nr art.	JM
102 279 784 •	szt.

46,⁸² PLN



KLAMKA OKIENNA ELEGANT, Z UKRYTYM MOCOWANIEM

- śruby niewidoczne

Wykonanie: -
 Długość: 100 mm
 Wysokość: 52 mm
 Rozeta: 32 x 65 x 10 mm
 Krzywka wspornika: ø 10 mm
 Rastrowanie: 90°
 Trzpień: 7 x 35 mm
 Zamknięcie: -
 Mocowanie: do zamówienia osobno!

Nr art.	Materiał	Powierzchnia	JM	Cena PLN
102 254 833	mosiądz	chromowana	szt.	73,50
102 254 843	mosiądz	polerowana	szt.	64,50

360°



od **64,50** PLN



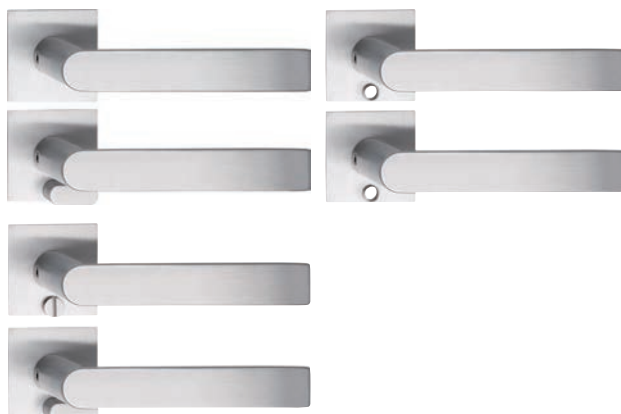
KOMPLET KLAMEK DOVER NA KWADRATOWEJ, PŁASKIEJ ROZECIE

Wskazówka:

Do zastosowania tylko przy zamkach wpuszczanych SOLO.

Materiał: stal nierdzewna
 Powierzchnia: matowa
 Klasa według EN1906: brak
 Rozeta: 55 x 55 x 2 mm
 Trzpień: 8 mm
 Mocowanie: szybkozłącze z tworzywa sztucznego
 Wykonanie: klamka i rozeta niezespalone
 Odporność ogniowa: brak

Nr art.	Grubość drzwi mm	Otwór	JM	Cena PLN
102 244 055	35 - 55	Solo	kpl	96,94
102 244 053	35 - 55	Solo WC, ślepy	kpl	96,00
102 244 054	35 - 40	Solo WC, otwieranie awaryjne	kpl	108,80



od **96,00** PLN



KOMPLET KLAMEK ARC NA ROZECIE

Materiał: stal nierdzewna
 Powierzchnia: matowa
 Klasa według EN1906: 2
 Rozeta: ø 52 x 10 mm
 Trzpień: 8 mm z redukcją na 8,5 mm mm
 Mocowanie: wkręty samowiercące
 Grubość drzwi: 38 - 45 mm
 Wykonanie: zespolona ze sprężyną cofającą

Nr art.	Otwór	Odporność ogniowa	JM	Cena PLN
102 253 445	BB	brak	kpl	35,28
102 253 446	PZ	brak	kpl	35,28
102 253 447	WC	brak	kpl	52,44

360°



od **35,28** PLN



KOMPLET KLAMEK MODEL VERONESE NA ROZECIE



Materiał: stal nierdzewna
 Powierzchnia: matowa
 Klasa według EN1906: 2
 Rozeta: ø 52 x 10 mm
 Trzpień: 8 mm z redukcją na 8,5 mm mm
 Mocowanie: wkręty samowiercące
 Grubość drzwi: 38 - 45 mm
 Wykonanie: zespolona ze sprężyną cofającą

Nr art.	Otwór	Odporność ogniowa	JM	Cena PLN
102 253 852	BB	brak	kpl	54,00
102 253 853	PZ	brak	kpl	54,00
102 253 854	WC	brak	kpl	82,20



od **54,00** PLN



KOMPLET KLAMEK MALMÖ NA KWADRATOWEJ, PŁASKIEJ ROZECIE

Wskazówka:

Do zastosowania tylko przy zamkach wpuszczanych SOLO.

Materiał: stal nierdzewna
 Powierzchnia: czarna matowa, pokryta proszkowo
 Klasa według EN1906: brak
 Rozeta: 55 x 55 x 2 mm
 Trzpień: 8 mm
 Mocowanie: szybkozłącze z tworzywa sztucznego
 Grubość drzwi: 35 - 55 mm
 Otwór: Solo WC, otwieranie awaryjne
 Wykonanie: klamka i rozeta niezespolone

Nr art.	JM
102 246 305	kpl



160,64 PLN



KOMPLET KLAMEK GEHRUNG NA ROZECIE



Materiał: stal nierdzewna
 Powierzchnia: czarna matowa
 Klasa według EN1906: 2
 Rozeta: ø 50 x 10 mm
 Trzpień: 8 mm z redukcją na 8,5 mm mm
 Mocowanie: wkręty samowiercące
 Wykonanie: ze sprężyną cofającą

Nr art.	Grubość drzwi mm	Otwór	JM	Cena PLN
102 253 012	38 - 45	BB	kpl	48,30
102 253 013	38 - 45	PZ	kpl	48,30
102 253 014	38 - 45	WC	kpl	70,80



od **48,30** PLN

solido

KOMPLET KLAMEK GENF NA ROZECIE

- konstrukcja nośna: stal nierdzewna

Materiał: zamak/mosiądz
 Klasa według EN1906: 3
 Rozeta: \varnothing 51,8 mm
 Trzpień: redukcja 8 / 8,5 / 8 mm
 Mocowanie: śruby M5
 Grubość drzwi: 38 - 45 mm
 Wykonanie: zespolona, łożysko kulkowe, sprężyna cofająca
 Odporność ogniowa: brak

Nr art.	Otwór	Powierzchnia	JM	Cena PLN
102 245 746	BB	w kolorze mosiądzu PVD	kpl	128,00
102 245 747	PZ	w kolorze mosiądzu PVD	kpl	128,00
102 245 748	WC	w kolorze mosiądzu PVD	kpl	163,84

od **128,00** PLN

KOMPLET KLAMEK ODIN NA ROZECIE

Materiał: zamak
 Klasa według EN1906: brak
 Rozeta: \varnothing 52 x 10 mm
 Trzpień: 8 z redukcją na 8,5 mm
 Mocowanie: wkręty samowierzące
 Grubość drzwi: 38 - 45 mm
 Wykonanie: zespolona ze sprężyną cofającą
 Odporność ogniowa: brak

Nr art.	Powierzchnia	Otwór	JM	Cena PLN
102 237 853	chromowana / stal nierdzewna matowa	BB	kpl	63,90
102 237 854	chromowana / stal nierdzewna matowa	PZ	kpl	63,90
102 237 855	chromowana / stal nierdzewna matowa	WC	kpl	80,70

od **63,90** PLN

KOMPLET KLAMEK ZEUS NA ROZECIE

Materiał: zamak
 Klasa według EN1906: brak
 Rozeta: \varnothing 52 mm
 Trzpień: 8 z redukcją na 8,5 mm
 Mocowanie: wkręty samowierzące
 Grubość drzwi: 38 - 45 mm
 Wykonanie: zespolona ze sprężyną cofającą
 Odporność ogniowa: brak

Nr art.	Powierzchnia	Otwór	JM	Cena PLN
102 237 850	chromowana / stal nierdzewna matowa	BB	kpl	78,60
102 237 851	chromowana / stal nierdzewna matowa	PZ	kpl	78,60
102 237 852	chromowana / stal nierdzewna matowa	WC	kpl	115,50

od **78,60** PLN



ZESTAW KLAMEK BEZPIECZNYCH VERONESE DIN

- szkic wersja A
- **występ cylindra 13 - 16 mm** (przy wersji z zabezpieczeniem wyciągnięcia wkładki)

Materiał: stal nierdzewna
 Powierzchnia: matowa
 Szyld wewnętrzny: 55 x 247 x 9 mm
 Grubość drzwi: do wyboru mm
 Otwór: PZ 92
 Klasa według EN1906: 3
 Mocowanie: do zamówienia osobno!
 Kierunek: uniwersalny
 Odporność ogniowa: brak



Nr art.	Ochrona rdzenia	Szyld zewnętrzny mm	Poziom zabezpieczenia	JM
102 201 330	nie	55 x 247 x 13	RC2 wg klasy EN 1906	kpl

179,²⁰ PLN



POCHWYT DRZWIOWY 4802

Rodzaj montażu: jedno- lub dwustronny
 Model: 4802
 Gwint: M8
 Mocowanie: do zamówienia osobno!
 Otwór drzwiowy: 12 - 14 mm
 Rękojeść: 25 mm
 Materiał: stal nierdzewna
 Powierzchnia: czarna matowa
 Wykonanie: z dwoma podpórkami
 Rozstaw otworów: 520 mm



Nr art.	Długość mm	JM	Cena PLN
102 284 516 •	720	szt.	139,⁷⁰ PLN



POCHWYT DRZWIOWY 4524

Rodzaj montażu: jedno- lub dwustronny
 Model: 4524
 Gwint: M8
 Mocowanie: do zamówienia osobno!
 Rękojeść: 32 mm
 Wynoszenie: 82 mm
 Materiał: stal nierdzewna
 Powierzchnia: matowa
 Rozstaw otworów: 350 mm



Nr art.	Długość mm	JM	Cena PLN
102 284 487 •	382	szt.	162,⁰⁰ PLN



POCHWYT DRZWIOWY 4802 EP

Rodzaj montażu: jedno- lub dwustronny
 Model: 4802 EP
 Gwint: M8
 Mocowanie: do zamówienia osobno!
 Otwór drzwiowy: 12 - 14 mm
 Rękojeść: 25 mm
 Wynoszenie: 75 mm
 Materiał: stal nierdzewna
 Powierzchnia: matowa
 Wykonanie: z dwoma podpórkami

Nr art.	Długość mm	Rozstaw otworów mm	JM	Cena PLN
102 284 625 •	350	250	szt.	45,06
102 284 626 •	520	320	szt.	54,96
102 284 627 •	720	520	szt.	59,58



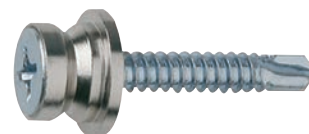
od **45,⁰⁶** PLN



MOCOWANIE JEDNOSTRONNE DO POCHWYTÓW M8

Mocowanie składa się z:

- dwóch nakrętek mocujących
- dwóch wkrętów z gwintem systemowym do zamocowania w drewnie i metalu
- dwóch podkładek z tworzywa sztucznego pod okrągłe pochwyt i stopki
- dwóch podkładek z tworzywa sztucznego pod pochwyt z pochyłymi stopkami
- **całość do 2 punktów mocowania**



Rodzaj montażu: jednostronny, niewidoczny
 Grubość drzwi: - mm
 Zastosowanie: drewno i metal
 System: pochwyt \varnothing 25, 30, 32

Nr art.	Materiał	Powierzchnia	JM
102 284 479 •	stal	ocynkowana	pr

16,⁸⁹ PLN



MOCOWANIE DWUSTRONNE DO POCHWYTÓW M8

Mocowanie składa się z:

- czterech nakrętek mocujących
- dwóch tulejek dystansowych \varnothing 12 mm do szkła
- **dwóch trzpieni M8 x 30 (szkło)**
- **dwóch trzpieni M8 x 110 (drewno, metal)**
- czterech podkładek z tworzywa sztucznego pod okrągłe pochwyt i stopki
- czterech podkładek z tworzywa sztucznego pod pochwyt z pochyłymi stopkami
- **całość do dwóch punktów mocowania**



Rodzaj montażu: dwustronny
 Grubość drzwi: 8 - 60 mm
 Zastosowanie: drewno, szkło i metal
 Otwór w szkłe: 14 mm
 System: pochwyt \varnothing 25, 30, 32

Nr art.	Materiał	Powierzchnia	JM
102 284 480 •	stal	ocynkowana	kpl

31,²⁶ PLN



POCHWYT DRZWIOWY PROSTY, CZARNY



Rodzaj montażu: jedno- lub dwustronny
 Mocowanie: do zamówienia osobno!
 Długość: 230 mm
 Wymiar: 47 mm
 Powierzchnia: czarny lakier piecowy

Nr art.	Materiał	JM
102 284 070 •	żeliwo szare	szt.

39,⁵⁰ PLN



UCHWYT MUSZLOWY DWUSTRONNY DO DRZWI SZKLANYCH

- z uchwytem czołowym (możliwość zmiany strony kierunku)

Zakres dostawy: włącznie 4 samoprzylepnymi zaślepkami



Wykonanie: do drzwi szklanych
 Rodzaj montażu: przykręcany
 Wymiar zewnętrzny: 100 x 75 mm
 Wiercenie w szkłe: 50 mm
 Grubość drzwi: 8 - 10 mm
 Powierzchnia: matowa

Nr art.	Materiał	JM
102 244 965 ••	stal nierdzewna	szt.

387,⁶⁰ PLN

solido

UCHWYT MUSZLOWY DO DRZWI PRZESUWNYCH, OWALNY

Wpust: 22 x 90 x 9 mm
Wymiar zewnętrzny mm: 38 x 152

Nr art.	Materiał	Powierzchnia	JM	Cena PLN
102 289 183	mosiądz	polerowana PVD	szt.	32,16
102 289 185	mosiądz	chromowana	szt.	22,44
102 289 186	mosiądz	chromowana matowa	szt.	22,44
102 289 184	mosiądz	niklowana matowa PVD	szt.	22,44
102 289 153	mosiądz	czarna	szt.	30,30



od **22,44** PLN



UCHWYT MUSZLOWY DWUSTRONNY 6405, KWADRATOWY



Wykonanie: do drzwi szklanych
Rodzaj montażu: przyklejany
Wymiar zewnętrzny: 65 x 65 mm
Otwór w szkłe: 50 mm
Grubość drzwi: 8 - 10 mm od **48,78** PLN

Nr art.	Materiał	Powierzchnia	JM	Cena PLN
102 289 203	aluminium	srebrna anodowana	pr	48,78
102 289 209	stal nierdzewna	czarna	szt.	104,70
102 289 200	stal nierdzewna	matowa	pr	80,40



ZESTAW OWALNYCH UCHWYTÓW MUSZLOWYCH DO DRZWI PRZESUWNYCH 4930, Z ZAMKIEM

Wykonanie: mocowanie widoczne
Rodzaj montażu: trzpień teleskopowy, śruby uniwersalne, uchwyt czołowy z silikonem lub klejem WC

Otwór: 120 x 36 x 2 mm
Wymiar zewnętrzny: 26 x 86 x 9 mm
Wpust: 26 x 86 x 9 mm
Grubość drzwi: 35 - 52 mm
Materiał: aluminium od **77,40** PLN



Nr art.	Powierzchnia	JM	Cena PLN
102 289 029	chrom błyszczący	szt.	77,40
102 289 028	chromowana satynowana	szt.	86,10



UCHWYT MUSZLOWY DWUSTRONNY 5252

Do przykręcenia do drzwi szlanych i drewnianych.

Montaż:

- wywiercić w drzwiach otwór \varnothing 50 mm
- wcisnąć uchwyt
- przykręcić drugą część po drugiej stronie drzwi

Zakres dostawy:

mocowanie do drzwi szklanych 8 - 10 mm
mocowanie do drzwi drewnianych 38 - 45 mm

Wykonanie: przykręcany
Wymiar zewnętrzny: \varnothing 65 mm
Grubość drzwi: 8-10 mm drzwi szklane / 38 - 45 mm drzwi drewniane

Nr art.	Materiał	Powierzchnia	JM	Cena PLN
102 233 857	aluminium	srebrna anodowana	pr	75,90
102 233 858	aluminium	efekt stali nierdzewnej	pr	88,80
102 233 859	aluminium	czarna matowa	pr	84,80

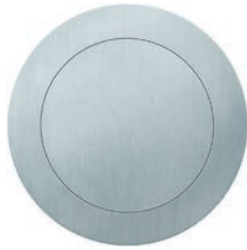


od **75,90** PLN

FSB

UCHWYT MUSZLOWY DO DRZWI PRZESUWNYCH 42 4252, OKRĄGŁY

- nieużywany uchwyt jest zamknięty klapką



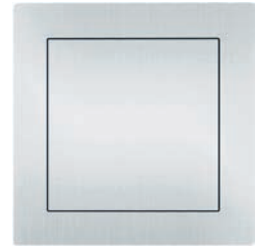
Wykonanie: zamknięty
Wymiar zewnętrzny: \varnothing 75 mm
Wpust: \varnothing 70 x 17,5 mm
Powierzchnia: matowa

Nr art. **102 289 245** • Materiał stal nierdzewna JM szt. **137,⁷⁰** PLN

FSB

UCHWYT MUSZLOWY DO DRZWI PRZESUWNYCH 42 4253 PROSTOKĄTNY

- nieużywany uchwyt jest zamknięty klapką



Wykonanie: zamknięty
Wymiar zewnętrzny: 70 x 70 mm
Wpust: 65 x 65 x 17,5 mm
Powierzchnia: matowa

Nr art. **102 289 244** • Materiał stal nierdzewna JM szt. **137,⁷⁰** PLN

FSB

UCHWYT MUSZLOWY DO DRZWI PRZESUWNYCH 42 4265, OKRĄGŁY

Wymiar zewnętrzny: \varnothing 83,5 mm
Wpust: \varnothing 80 x 12,5 mm



Nr art.	Materiał	Powierzchnia	Kierunek	JM	Cena PLN
102 289 269 •	aluminium	czarna matowa	lewy	szt.	195,60
102 289 266 •	aluminium	czarna matowa	prawy	szt.	195,60
102 289 270 •	aluminium / stal nierdzewna	czarna matowa / matowa	lewy	szt.	158,40
102 289 267 •	aluminium / stal nierdzewna	czarna matowa / matowa	prawy	szt.	158,40
102 289 271 •	stal nierdzewna	matowa	lewy	szt.	158,40
102 289 268 •	stal nierdzewna	matowa	prawy	szt.	158,40

od **158,⁴⁰** PLN



SYMBOLE DO DRZWI WC, OCYNK CZARNY

Wykonanie: przyklejany (klej do zamówienia osobno!)
Grubość materiału: 2 mm
Materiał: żelazo
Powierzchnia: ocynkowana, patynowana



Nr art.	Typ	Szer. mm	Wys. mm	JM	Cena PLN
102 251 266 •	Pani	47	105	szt.	26,40
102 251 265 •	Pan	40	105	szt.	26,40
102 251 267 •	Wózek inwalidzki	75	105	szt.	26,40
102 251 268 •	Pomieszczenie do przewijania dzieci	80	110	szt.	26,40

26,⁴⁰ PLN

solido

SOLIDO 80 OKUCIE DO DRZWI PRZESUWNYCH

Montaż bezpośrednio do sufitu lub do ściany za pomocą kątowników, które należy zamówić osobno. Przy montażu do ściany i grubości drzwi od 25 mm, szyna bieżna musi być odpowiednio odsunięta od ściany (np. za pomocą profilu dystansowego solido 80).

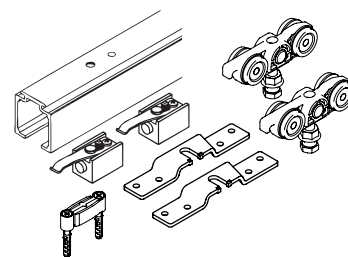
Zakres dostawy:

1 szyna bieżna, 2 wózki, 2 kołnierze nośne, 2 stopery, 1 prowadnik podłogowy bezluzowy

Max. waga skrzydła: 100 kg

Zakres zastosowania: drewno

Nr art.	Długość szyny bieżnej mm	Szerokość skrzydła od mm	Szerokość skrzydła do mm	JM	Cena PLN
102 245 200	1400	500	700	kpl	290,78
102 245 201	1600	700	800	kpl	291,45
102 245 202	1800	800	900	kpl	306,19
102 245 203	2000	900	1000	kpl	311,55
102 245 204	2200	1000	1100	kpl	321,60
102 245 205	2500	1100	1250	kpl	332,32



od **290,78** PLN

solido

SOLIDO 80 AMORTYZATOR

Progresywny amortyzator do przesuwanych drzwi z drewna, stali lub szkła. Drzwi przesuwne dzięki mechanizmowi wykorzystującemu ciśnienie powietrza, zostaną dociągnięte do pozycji końcowej i tam zatrzymane.

Montaż w szynie bieżnej, możliwy także już po zainstalowaniu szyny. **Zastosowanie tylko wewnątrz pomieszczeń.**

Tłumienie jednokierunkowe. Jeżeli pożądane jest tłumienie w obu kierunkach, otwarcia i zamknięcia, konieczne jest zainstalowanie dwóch amortyzatorów.

Przy zastosowaniu jednego amortyzatora minimalna szerokość skrzydła wynosi 650 mm. Przy zastosowaniu jednego amortyzatora minimalna szerokość skrzydła wynosi 860 mm. Można też użyć dłuższej szyny bieżnej.

Materiał: tworzywo sztuczne szare / stal

Nr art.	Max. waga skrzydła kg	JM
102 265 170	80	szt.



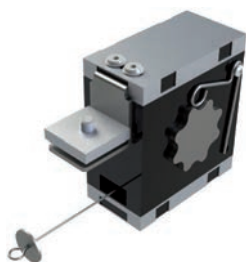
142,71 PLN

solido

SOLIDO 80 SAMZAMYKACZ

Zamyka drzwi samoczynnie i delikatnie. Dodatkowe zastosowanie amortyzatora umożliwi przytrzymanie drzwi w pozycji otwarcia.

- montaż w szynie bieżnej
- możliwość całkowitego zamaskowania
- do drzwi szklanych i drewnianych



Max. waga skrzydła: 80 kg

Nr art.	JM
102 246 069	szt.

507,86 PLN

WYPYCHACZ

Wypychacz do drzwi przesuwanych chowanych we wnęce ściennej. Nacisk na przednią stronę drzwi przesuwanych uruchamia sprężynę wypychacza, który wypycha częściowo drzwi z wnęki ściennej. **Montaż na końcu szyny bieżnej zamiast stopera.** Brak możliwości zastosowania z amortyzatorem dociągającym lub stoperem.



System: HELM 140 / HELM 73 / solido 80
Materiał: stal nierdzewna / tworzywo sztuczne
Długość: 125,5 mm
Max. waga skrzydła: 100 / 140 kg

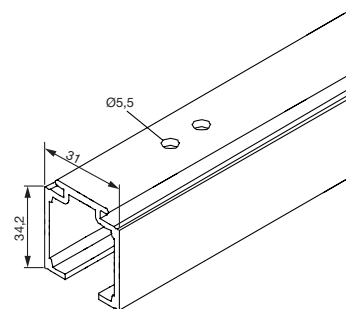
Nr art.	ø mm	JM
102 245 698	25	szt.

135,00 PLN

solido

SOLIDO 80 SZYNA BIEŻNA

Do montażu sufitowego i ściennego, dzięki nakładanym kątownikom.



Materiał: aluminium srebrne anodowane

Nr art.	Długość mm	Usługa	JM	Cena PLN
102 246 097 •	4000	brak możliwości docięcia	szt.	298,15
102 246 260 •	6000	docięcie na wymiar za dodatkową opłatą	mb	74,37

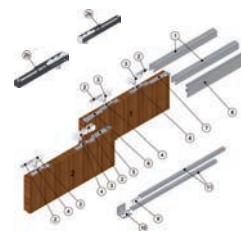
od **74,37** PLN

solido

SOLIDO 80 ZESTAW OKUĆ TELESKOPOWYCH DO DREWNIANYCH DRZWI 2-SKRZYDŁOWYCH

Wskazówka: przy zastosowaniu odbojnika zamiast amortyzatora minimalna szerokość skrzydła zmniejsza się do 800 mm**Zakres dostawy:**

- 4 wózki z kołnierzem
- 1 zabierak lewy
- 1 zabierak prawy
- 1 odbojnik
- 1 prowadnik podłogowy bezluzowy SmartGuide H 216 S
- 1 prowadnik podłogowy bezluzowy SmartGuide H 216 S z kątownikiem montażowym 45 mm
- 4 stopery



Max. waga skrzydła: 100 kg

Zakres zastosowania: drewno

Nr art.	Szerokość skrzydła od mm	JM
102 246 471 •	860	kpl

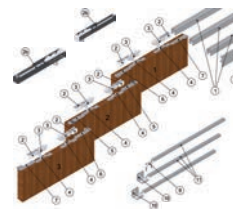
824,77 PLN

solido

SOLIDO 80 ZESTAW OKUĆ TELESKOPOWYCH DO DREWNIANYCH DRZWI 3-SKRZYDŁOWYCH

Wskazówka: przy zastosowaniu odbojnika zamiast amortyzatora minimalna szerokość skrzydła zmniejsza się do 800 mm**Zakres dostawy:**

- 4 wózki z kołnierzem
- 2 zabieraki lewe
- 2 zabieraki prawe
- 2 odbojniki
- 1 prowadnik podłogowy bezluzowy SmartGuide H 216 S
- 2 prowadniki podłogowe bezluzowe SmartGuide H 216 S z kątownikiem montażowym 45 mm
- 6 stoperów



Max. waga skrzydła: 100 kg

Zakres zastosowania: drewno

Nr art.	Szerokość skrzydła od mm	JM
102 246 472 •	860	kpl

1.472,66 PLN

HELM

HELM 53 ZESTAW OKUĆ

Zakres dostawy:

- 1 szyna bieżna
- 6 kątowników mocujących (7 przy długości 2100mm)
- 2 wózki
- 2 kołnierze nośne
- 2 stopery
- 1 prowadnik podłogowy

Max. waga skrzydła: 50 kg
 Materiał szyny bieżnej: aluminium srebrne anodowane
 Zakres zastosowania: drewno

Nr art.	Długość szyny bieżnej mm	Szerokość skrzydła od mm	Szerokość skrzydła do mm	JM	Cena PLN
102 290 598 •	1700	710	900	kpl	177,60
102 290 599 •	2100	910	1100	kpl	198,00

od **177,60** PLN

HELM

GT-L 50 ZESTAW OKUĆ

- do jednoskrzydłowych szklanych drzwi przesuwanych ze szkła ESG

Zakres dostawy:

- 1 szyna bieżna bez części bocznej
- 1 blenda
- 4 adaptory do blend
- 2 wózki
- 2 amortyzatory
- 1 prowadnik podłogowy
- 2 zaślepki
- 1 para uchwytów muszlowych (otwór w szkłe 50 mm)

Długość szyny bieżnej: 2000 mm
 Szerokość skrzydła do: 1000 mm
 Max. waga skrzydła: 50 kg

Nr art.	Materiał	Grubość tafli szklanej mm	JM	Cena PLN
102 287 726 •	aluminium srebrne anodowane	8 - 10	kpl	579,00
102 288 085 •	aluminium czarne anodowane	8 - 10	kpl	725,00

od **579,00** PLN

HELM

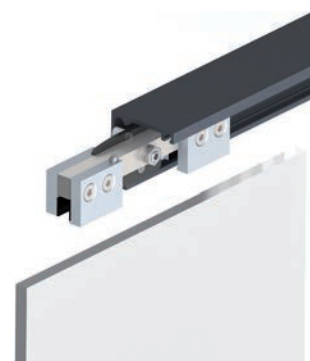
GT-L 80 ZESTAW OKUĆ

Bez odbojnika dolnego.**Zakres dostawy:**

- 1 szyna bieżna
- 1 profil blendy
- 2 wózki
- 1 stoper lewy
- 1 stoper prawy
- 2 amortyzatory obustronne
- 1 prowadnik podłogowy SmartGuide G bezluzowy
- 5 adapterów do blendy
- 2 zaślepki (tylko w wersji do montażu do ściany)

Wykonanie: montaż do ściany
 Długość szyny bieżnej: 2500 mm
 Grubość tafli szklanej: 8-10,76 mm
 Max. waga skrzydła: 80 kg

Nr art.	Materiał	JM
102 288 171 •	aluminium czarne matowe	kpl

**1.296,00** PLN



ZESTAW OKUĆ DO DRZWI PRZESUWNYCH, Z SZYNĄ BIEŻNĄ

- prosty w montażu zestaw okuć z wysokiej jakości stali nierdzewnej
- zastosowanie do drzwi drewnianych lub metalowych
- włącznie z zestawem do montażu na ścianie drewnianej lub betonowej

Zakres dostawy:

- 2 x wózek
- 1 x szyna bieżna
- 2 x stoper
- 1 x przewód podłogowy
- 2 x amortyzator/zabezpieczenie wypięcia
- 5 x tuleja dystansowa ścienna z wkrętami i akcesoriami mocującymi

Szerokość skrzydła do:	1000 mm
Rodzaj montażu:	do ściany
Odległość:	34 mm
Max. waga skrzydła:	100 kg
Materiał:	stal nierdzewna czarna matowa RAL9005

Nr art.	Długość szyny bieżnej mm	Grubość drzwi mm	JM
102 202 825 •	2000	35-45	kpl



329,⁰⁰ PLN



TERNO MAGIC 2 ZESTAW OKUĆ DO DRZWI PRZESUWNYCH, 80KG

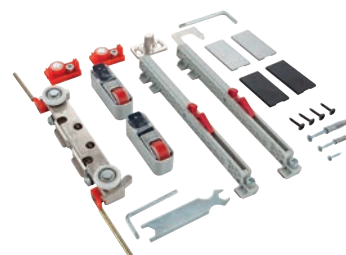
- niewidoczny mechanizm przesuwny do drzwi drewnianych 1-skrzydłowych

Zakres dostawy:

- 1 szyna prowadząca
- 1 szyna bieżna
- 4 zaślepki
- 1 wózek
- 2 amortyzatory
- 2 rolki prowadzące z korpusami
- 2 elementy dystansowe
- 9 płytek wyrównujących (3 / 2 / 1 mm)
- 1 chwytak drzwi
- 1 przewód podłogowy

Szerokość skrzydła od:	800 mm
Max. waga skrzydła:	80 kg

Nr art.	Długość szyny bieżnej mm	Długość szyny prowadzącej mm	Szerokość skrzydła do mm	JM	Cena PLN
102 221 647 •	1094	955	1100	kpl	675,36
102 221 648 •	1794	1655	1800	kpl	718,91



od **675,³⁶** PLN



SPRZĘGŁO DO NAŚWIETLI

Do okien skrzynkowych otwierających się do wewnątrz.
Głębokość pręta regulowana, sprzęgło wymontowalne.



Zastosowanie:	drewno
Materiał:	stal ocynkowana
Głębokość pręta:	100 - 200 mm

Nr art.	JM	Cena PLN
102 214 691 •	szt.	104,⁷² PLN

NOŻYCA Z DO NAŚWIETLI

Z ryglowaniem hakowym i przestawnym skoblem, do okien skrzynkowych otwierających się do wewnątrz i na zewnątrz.



od **89,⁰⁵** PLN

Zastosowanie:	drewno
Materiał:	stal ocynkowana

Nr art.	Długość ramienia uchwytu mm	JM	Cena PLN
102 298 058 •	120	szt.	89,05
102 298 059 •	120	szt.	89,05
102 298 060 •	120	szt.	89,05
102 298 061 •	150	szt.	99,22
102 298 062 •	150	szt.	99,22

ZASUWKA OKIENNA NA CZWOROKĄTNEJ PŁYTCE



od **11,94** PLN

Materiał: stal ocynkowana, kolor srebrny

Nr art.	Wys. w świetle mm	JM	Cena PLN
102 201 817 •	17	szt.	12,24
102 201 820 •	20	szt.	11,94

ZASUWKA OKIENNA "ANTIK" Z GAŁKĄ MOSIĘŻNĄ



od **41,34** PLN

Materiał: stal lakierowana na czarno

Nr art.	Wys. w świetle mm	JM	Cena PLN
102 201 825 •	17	szt.	41,34
102 201 827 •	20	szt.	46,68



SYSTEM DASZKÓW SZKLANYCH SMART GLASS

System daszków szklanych SMART GLASS to eleganckie i dyskretne rozwiązanie z niewidocznym mocowaniem w dolnej części, płaskimi wspornikami i śrubami. W przeciwieństwie do klasycznych systemów daszków, w SMART GLASS nie są przewidziane ciężna. Montaż daszka szklanego SMART GLASS jest prosty dzięki szynie montażowej. Umożliwia ona także wy poziomowanie daszka.

Ilość niezbędnych otworów w szkło została zredukowana do minimum: konieczne są tylko 2 otwory pod igły/trzpienie zabezpieczające.

Daszek szklany SMART GLASS to kompletny zestaw, nie wymagający dodatkowych komponentów (poza tymi do płytek ściennych).

- prosty montaż bez ciężien
- montaż i regulacja od spodu
- prosty montaż ze względu na szynę montażową
- konieczne są tylko dwa otwory w szkło pod igły/trzpienie zabezpieczające
- max. występ daszka 1500 mm
- przetestowany pod kątem obciążenia wiatrem i śniegiem
- wytrzymuje obciążenie około 250kg/m² (przy głębokości szkła 1500 mm)
- możliwość montażu poniżej wysokości 4m - z tworzywową folią poliwinylbutyralową (szkło SentryGlas)
- przy montażu powyżej wysokości 4m zaleca się użycie standardowej folii poliwinylbutyralowej
- zweryfikowany za pomocą szkła 10 + 10 mm + folia 1,52 mm (szkło VSG 21,52 mm)

Zestaw składa się z:

- zacisków/szczęk zaciskowych
- profili zaślepiających do części górnej i dolnej
- profilu wyrównującego i niwelującego (szyna montażowa)
- komponentów mocujących szkło
- 2 igieł/trzpieni zabezpieczających (przy długości tafli szklanej 1500 mm), 4 igieł/trzpieni zabezpieczających (przy długości tafli szklanej 2000 mm), 6 igieł/trzpieni zabezpieczających (przy długości tafli szklanej 3000 mm)
- uszczelki
- 2 zaślepek

Materiał: aluminium srebrne anodowane
 Grubość tafli szklanej: 16,76-17,52-20,76-21,52-24,76-25,52 mm
 Wiercenie otworu: 14 mm
 Nośność: 250 kg/m²

Nr art.	Szerokość tafli szklanej do mm	Głębokość tafli szklanej do mm	JM
102 266 051 •	1500	1500	szt.



1.769,00 PLN

UCHWYT PUNKTOWY DO SZKŁA, Ø 50 MM, REGULACJA 40-48 MM



Śruba: trzpień gwintowany
Wiercenie w szkło: 30 mm
Zewnątrz ø: 50 mm
Grubość tafli szklanej od: 8 mm
Grubość tafli szklanej do: 17,52 mm
Materiał: stal nierdzewna V2A

Nr art.	Zakres regulacji	JM	49,44 PLN
102 217 234 •	mm	szt.	
	40-48	szt.	

DRAŻEK STABILIZACYJNY SBA16 SZKŁO- ŚCIANA



Wykonanie: szkło-ściana
Grubość tafli szklanej: 8 - 10 mm
ø: 16 mm
Materiał: stal nierdzewna / mosiądz chromowany
polerowany

Nr art.	Długość mm	JM	119,40 PLN
102 232 400 •		szt.	
	1000	szt.	

PROFIL DO DRAŻKA STABILIZACYJNEGO SBA



od **71,40** PLN

ø: 16 mm
Materiał: stal nierdzewna chromowana
polerowana

Nr art.	Długość mm	JM	Cena PLN
102 232 401 •	1500	szt.	71,40
102 232 402 •	2000	szt.	99,30

UCHWYT DO SZKŁA DO DRAŻKA STABILIZA- CYJNEGO SBA



Grubość tafli szklanej: 8 - 10 mm
Wymiary: 45 x 43 mm
ø: 22 mm
Materiał: mosiądz chromowany polerowany

Nr art.	JM	44,16 PLN
102 232 403 •	szt.	

ŁĄCZNIK DO ŚCIANY DO DRAŻKA STABILIZA- CYJNEGO SBA



System: profil ø 16 mm
Materiał: mosiądz chromowany polerowany
Wymiary: 30 x 22 mm

Nr art.	Wykonanie	JM	22,50 PLN
102 232 404 •	złącze 90°	szt.	

ŁĄCZNIK DO ŚCIANY DO DRAŻKA STABILIZA- CYJNEGO SBA



System: profil ø 16 mm
Materiał: mosiądz chromowany polerowany
Wymiary: 46 x 22 mm

Nr art.	Wykonanie	JM	28,74 PLN
102 232 405 •	złącze 45°	szt.	

ŁĄCZNIK T DO DRAŻKA STABILIZACYJNEGO SBA (TRÓJNIK)



Wykonanie: łącznik T do profilu \varnothing 16 mm
Materiał: mosiądz chromowany polerowany
Wymiary: 43 x 22 mm

Nr art. JM
102 232 406 • szt.

25,⁵⁹ PLN

UCHWYT DO SUFITU DO DRAŻKA STABILIZACYJNEGO SBA



Wykonanie: uchwyt do sufitu do profilu \varnothing 16 mm
Wymiary: 50 x 22 mm
Materiał: mosiądz chromowany polerowany

Nr art. JM
102 232 408 • szt.

29,⁴⁹ PLN



USZCZELKA MAGNETYCZNA DO DRZWI PRYSZNICOWYCH, 90°

Zakres dostawy:

1 kpl = zestaw dwóch uszczelek



od **37,⁶⁸** PLN

Wykonanie: 90°, do szkła 6-8mm
Materiał: tworzywo sztuczne przezroczyste

Nr art.	Długość mm	JM	Cena PLN
102 232 362 •	2010	kpl	37,68
102 232 364 •	2500	kpl	46,26



USZCZELKA MAGNETYCZNA DO DRZWI PRYSZNICOWYCH, 135°

Zakres dostawy:

1 kpl = zestaw dwóch uszczelek



od **53,³⁴** PLN

Wykonanie: 135°, do szkła 6-8 mm
Materiał: tworzywo sztuczne przezroczyste

Nr art.	Długość mm	JM	Cena PLN
102 232 361 •	2010	kpl	53,34
102 232 363 •	2500	kpl	66,60



USZCZELKA MAGNETYCZNA DO DRZWI PRYSZNICOWYCH, 180°, BEZ OGRANICZNIKA

Zakres dostawy:

1 kpl = zestaw dwóch uszczelek



od **35,⁸⁸** PLN

Wykonanie: 180°, do szkła 6-8mm, bez ogranicznika
Materiał: tworzywo sztuczne przezroczyste

Nr art.	Długość mm	JM	Cena PLN
102 232 339	2010	kpl	35,88
102 232 342	2500	kpl	44,70



USZCZELKA MAGNETYCZNA DO DRZWI PRYSZNICOWYCH, 180°, Z OGRANICZNIKIEM

Zakres dostawy:

1 kpl = zestaw dwóch uszczelek 45°



od **36,⁷⁸** PLN

Wykonanie: 180°, do szkła 6-8mm, z ogranicznikiem
Materiał: tworzywo sztuczne przezroczyste

Nr art.	Długość mm	JM	Cena PLN
102 232 344	2010	kpl	36,78
102 232 347	2500	kpl	45,78



USZCZELKA NIEMAGNETYCZNA DO DRZWI PRYSZNICOWYCH



od **14,79** PLN

Materiał: tworzywo sztuczne przezroczyste
Wykonanie: do szkła 6-8 mm

Nr art.	Długość mm	JM	Cena PLN
102 232 353	2010	szt.	14,79
102 232 354	2500	szt.	18,45



USZCZELKA NIEMAGNETYCZNA DO DRZWI PRYSZNICOWYCH ŚRODKOWA, Z WARGĄ



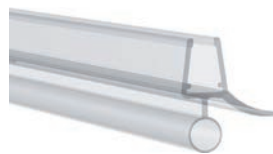
od **20,49** PLN

Wykonanie: z boczną wargą do szkła 6-8 mm
Materiał: tworzywo sztuczne przezroczyste

Nr art.	Długość mm	JM	Cena PLN
102 232 355	2010	szt.	20,49
102 232 357	2500	szt.	25,50



USZCZELKA NIEMAGNETYCZNA DO DRZWI PRYSZNICOWYCH, Z WARGĄ I PROFILEM ODPIŁYWU WODY



Wykonanie: z wargą do szkła 6-8 mm
Materiał: tworzywo sztuczne przezroczyste

Nr art.	Długość mm	JM	Cena PLN
102 232 358	2010	szt.	19,20



USZCZELKA NIEMAGNETYCZNA DO DRZWI PRYSZNICOWYCH, Z WARGĄ



Wykonanie: z wargą 1350 do szkła 6-8 mm
Materiał: tworzywo sztuczne przezroczyste

Nr art.	Długość mm	JM	Cena PLN
102 232 359	2010	szt.	17,49



MUNGO MQ-QUATTRO KOŁEK - NYLON POMARAŃCZOWY

Obszary zastosowania: obrazy, lampy, uchwyty, konstrukcje, wyłączniki elektryczne, szyny itd.

Zalety produktu:

- do zastosowania z wszystkimi materiałami budowlanymi
- mocowanie czołowe, kontrolowana głębokość wbijania
- z wysokiej jakości poliamidu PA 6 - odpornego na warunki pogodowe i starzenie się

Wskazówka: wymagana długość śruby obliczana jest na podstawie długości kołka + grubości przedmiotu montowanego + średnica śruby!



Nr art.	d mm	Dł. mm	Śruby mm	Wiertło ø mm	JM	Cena PLN
104 460 440	5	25	2,6-4; M3	5	szt.	5,64*
104 460 441	6	30	3,5-5; M4	6	szt.	6,38*
104 460 442	8	40	4,5-6; M5	8	szt.	11,48*
104 460 443	10	50	6-8; M6	10	szt.	20,75*
104 460 444	12	60	8-10; M8	12	szt.	35,70*
104 460 445	14	70	10-12; M10	14	szt.	66,71*

* Cena podana jest za 100 sztuk

od **5,64** PLN



WKREĆ SAMOWIERCĄCY DO DREWNA BSP TORX GWINT CZĘŚCIOWY - STAL OCYNK-ŻÓŁTY

Z ostrym końcem i żeberkami frezującymi. Do płyt MDF, płyt wiórowych i powlekanych płyt wiórowych.



Nr art.	d1 mm	Dł. mm	l1 mm	d2 max. mm	Gniazdo	JM	Cena PLN
104 403 350	4	30	20	8	TX 20	szt.	5,65*
104 403 351	4	35	25	8	TX 20	szt.	5,65*
104 403 352	4	40	30	8	TX 20	szt.	4,95*
104 403 353	4	45	30	8	TX 20	szt.	7,49*
104 403 354	4	50	35	8	TX 20	szt.	6,73*
104 403 355	4	60	40	8	TX 20	szt.	7,40*
104 403 356	4	70	40	8	TX 20	szt.	8,42*
104 403 368	5	50	35	10	TX 25	szt.	8,42*
104 403 369	5	60	40	10	TX 25	szt.	14,04*
104 403 370	5	70	45	10	TX 25	szt.	14,04*
104 403 371	5	80	50	10	TX 25	szt.	18,59*

* Cena podana jest za 100 sztuk

od **4,95** PLN



KOTWA OŚCIEŻNICOWA, ŁEB STOŻKOWY, TORX - STAL OCYNK NIEBIESKI

Łeb stożkowy do bez kołkowego przykręcania ościeżnic okiennych i drzwiowych, przede wszystkim drewnianych.

Wskazówka:

Może też być używana do ościeżnic z drewna drzew iglastych. Minimalna głębokość wkręcania kotwy to 60 mm.



od **14,60** PLN

Materiał: stal
Powierzchnia: ocynk niebieski
Gniazdo: TX 30

Nr art.	d1 mm	Dł. mm	d2 mm	JM	Cena PLN
104 403 016	7.5	52	7.5	szt.	14,60*
104 403 017	7.5	62	7.5	szt.	16,38*
104 403 018	7.5	72	7.5	szt.	19,06*
104 403 019	7.5	82	7.5	szt.	21,87*
104 403 020	7.5	92	7.5	szt.	26,01*
104 403 021	7.5	102	7.5	szt.	28,89*
104 403 022	7.5	112	7.5	szt.	32,04*
104 403 023	7.5	122	7.5	szt.	36,58*
104 403 024	7.5	132	7.5	szt.	39,78*
104 403 025	7.5	152	7.5	szt.	49,05*
104 403 026	7.5	182	7.5	szt.	73,12*
104 403 027	7.5	212	7.5	szt.	94,50*
104 403 040	7.5	252	7.5	szt.	220,50*
104 403 041	7.5	302	7.5	szt.	330,75*

* Cena podana jest za 100 sztuk



KOTWA OŚCIEŻNICOWA, ŁEB STOŻKOWY, TORX - STAL OCYNK NIEBIESKI

Stożkowy łeb do bez kołkowego montażu metalowych i tworzywowych okien lub drzwi.

Wskazówka:

Może też być używana do ościeżnic z drewna drzew iglastych. Minimalna głębokość wkręcania kotwy to 60 mm.



od **12,82** PLN

Materiał: stal
Powierzchnia: ocynk niebieski
Gniazdo: TX 30

Nr art.	d1 mm	Dł. mm	d2 mm	JM	Cena PLN
104 403 000	7.5	42	11	szt.	12,82*
104 403 001	7.5	52	11	szt.	14,60*
104 403 002	7.5	62	11	szt.	16,94*
104 403 003	7.5	72	11	szt.	19,06*
104 403 004	7.5	82	11	szt.	21,87*
104 403 005	7.5	92	11	szt.	25,20*
104 403 006	7.5	102	11	szt.	28,89*
104 403 007	7.5	112	11	szt.	32,04*
104 403 008	7.5	122	11	szt.	35,82*
104 403 009	7.5	132	11	szt.	39,78*
104 403 010	7.5	152	11	szt.	49,05*
104 403 011	7.5	182	11	szt.	73,12*
104 403 012	7.5	212	11	szt.	94,50*
104 403 014	7.5	252	11	szt.	225,00*
104 403 015	7.5	302	11	szt.	337,50*
104 403 029	7.5	342	11	szt.	573,30*
104 403 030	7.5	372	11	szt.	650,25*
104 403 031	7.5	402	11	szt.	807,30*

* Cena podana jest za 100 sztuk



KĄTOWNIK ALUMINIOWY, ANODOWANY, SREBRNY, E6/EV1

Wskazówka: Jednostka sprzedaży = 1 profil 6 metrów.

Na obu końcach widoczne są ok. 2-3-centymetrowe miejsca obróbki.

Stop: AlMgSi0,5
Materiał: aluminium
Powierzchnia: anodowana E6/EV1



Nr art.	Długość mm	Szerokość mm	Wysokość mm	JM	Cena PLN
106 835 601 •	6000	10	10	mb	7,18
106 835 600 •	6000	15	15	mb	7,45
106 835 602 •	6000	20	20	mb	9,93
106 835 604 •	6000	25	25	mb	10,75
106 835 605 •	6000	30	30	mb	12,68
106 835 606 •	6000	30	30	mb	17,35
106 835 609 •	6000	40	40	mb	19,00
106 835 603 •	6000	50	50	mb	27,83
106 835 866 •	6000	60	60	mb	31,41

od **7,18** PLN



PROFIL "U" ALUMINIOWY ANODOWANY E6/C35 - RÓWNORAMIENNY

Wskazówka: Jednostka sprzedaży = 1 profil 6 metrów.

Na obu końcach widoczne są ok. 2-3-centymetrowe miejsca obróbki.



Stop: AlMgSi0,5
Materiał: aluminium
Powierzchnia: anodowana E6/C35

Nr art.	Dł. mm	Wys. mm	Szer. mm	JM
106 835 920 •	6000	20	20	mb

16,80 PLN



PROFIL "U" ALUMINIOWY ANODOWANY E6/C35 - RÓŻNORAMIENNY

Wskazówka: Jednostka sprzedaży: 1 profil = 6 metrów.

Na obu końcach widoczne są ok. 2-3-centymetrowe miejsca obróbki.



Stop: AlMgSi0,5
Powierzchnia: E6/C35
Materiał: aluminium

Nr art.	Dł. mm	Wys. mm	Szer. mm	JM	Cena PLN
106 835 921 •	6000	306000	20	mb	18,73
106 835 922 •	6000	406000	20	mb	23,16

od **18,73** PLN



ŚRODEK DO CZYSZCZENIA POWIERZCHNI ZE STALI NIERDZEWNEJ SQ-260

Czyści, pielęgnuje i chroni powierzchnie ze stali nierdzewnej. Dzięki niemu można czyścić powierzchnie bez męczącego szorowania. Łatwy w użyciu i nadzwyczaj oszczędny. Pozostająca powłoka ochronna nie pozwala na osiadanie kropelek wody rozpryskowej

Nadaje się również do zastosowania w:

- zmywarkach, szafach, regałach, bufetach
- windach, poręczach, balustradach



Pojemność: 400 ml

Nr art.	Opak	JM
110 642 003 •	puszka	szt.

29,86 PLN



TURBO WIPES - CHUSTECZKI CZYSZCZĄCE

Idealne uzupełnienie czyszczenia przy klejeniu za pomocą STALOC MS Hybrid jak również silikonów STALOC i SOLIDO oraz produktów PU. Czyści powierzchnie, narzędzia, a dzięki swojej ochronnej formule, również dłonie.

Zalety produktu:

- usuwa nieutwardzone masy uszczelniaczy m.in.: pianki PU, kleje, oleje, farby oraz smary
- przetestowany dermatologicznie
- zawiera witaminę E, chroniącą ludzką skórę



Zawartość: 80 sztuk

Nr art.	Opak	JM
110 642 300 •	puszka	szt.

54,39 PLN



HEAVY DUTY WIPES - CHUSTECZKI CZYSZCZĄCE

Formuła bazująca na wodzie nie zawiera substancji konserwujących. Zapewnia antybakteryjną ochronę i jest biologicznie degradowalna. Idealne uzupełnienie czyszczenia przy klejeniu za pomocą STALOC MS Hybrid jak również silikonów STALOC oraz produktów poliuretanowych Czyści powierzchnie, narzędzia, a dzięki swojej ochronnej formule, również dłonie.

Zalety produktu:

- chropowata powierzchnia dla jeszcze większej siły czyszczenia
- do czyszczenia dłoni, narzędzi oraz różnego rodzaju powierzchni
- usuwają plamy z oleju, klejów, farb, smarów oraz inne zabrudzenia
- przetestowane dermatologicznie

Skutecznie usuwa:

- farby, kleje, uszczelniacze silikonowe, akrylowe środki uszczelniające
- żywiczne wypełniacze i specjalne zaprawy lane
- pianki i kleje poliuretanowe
- oleje, smołę, tłuszcz, atrament i markery permanentne

Nr art.	Zawartość szt.	Opak.	JM
110 642 301 •	80	puszka	szt.



69,³⁴ PLN



POLIURETANOWY KLEJ MONTAŻOWY SPEED TACK

STALOC SpeedTack to silny, jednokomponentowy, nie zawierający rozpuszczalników klej konstrukcyjny na bazie poliuretanu. Jest idealny do zastosowania w przemyśle drzewnym i meblarskim. STALOC SpeedTack można stosować także do klejenia drzwi, listew podłogowych, materiałów izolacyjnych.

Zalety produktu:

- wysoka odporność na wodę (D4)
- prosta obróbka, także na pionowych powierzchniach
- bardzo dobra przyczepność na wielu rodzajach podłoży
- do zastosowania zarówno wewnątrz jak i na zewnątrz

Obszary zastosowania:

wodoodporne klejenie materiałów drewnianych, kamienia, ceramiki, betonu, metali, styropianu, wełny szklanej i materiałów izolacyjnych na bazie poliuretanu. Wypełnia i wyrównuje nierówne powierzchnie. Do zastosowania także do klejenia podłóg Najlepszą przyczepność uzyskamy na czystym, wolnym od kurzu i tłuszczu, podłożu, bez konieczności gruntowania.

Wskazówka:

Nie nadaje się do zastosowania na powierzchniach z polietylenu, polipropylenu, teflonu i bitumu. Nie stosować w miejscach narażonych na długotrwały kontakt z wodą. Ze względu na duże różnice między różnymi podłożami możliwe do osiągnięcia przyczepność należy najpierw określić eksperymentalnie. Temperatura obróbki: od +5° C do +40° C.



Kolor:	beżowy
Pojemność:	310 ml

Nr art.	Opak.	JM
110 611 306 •	kartusz	szt.

18,²⁸ PLN



POLIMEROWY KLEJ MONTAŻOWY MULTITACK

Klej montażowy STALOC MultiTack jest bardzo mocnym i wytrzymałym elastycznym polimerowym systemem mocowania do różnych zastosowań **wewnątrz i na zewnątrz**, zarówno na chłonnych, jak i niechłonnych powierzchniach. Początkowa przyczepność zwiększona przez dodatki adhezyjne ułatwia wiązanie / montaż. Neutralny skład kleju montażowego STALOC MultiTack pozwala również na bezpieczne i bezproblemowe łączenie naturalnego kamienia lub luster. Wysoka moc klejenia w połączeniu z szybką początkową adhezją zapewnia znaczną przewagę nad dostępnymi na rynku produktami "High Tack".

Zalety produktu:

- szybka początkowa przyczepność oraz wytrzymałość
- odporność na promieniowanie UV i starzenie
- odporny na temperatury od - 40 °C do + 90 °C
- odporny na grzyby i bakterie

Obszary zastosowania:

- klejenie listw, elementów schodów, parapetów, profili
- klejenie płyt HPL MDF względnie paneli, klejenie drewna, tworzyw sztucznych (prócz PE & PP), EPDM, betonu, kamienia, płytek, gipsu, kamienia naturalnego, PVC, policarbonu, polistyrolu, aluminium, miedzi, ołowiu, cynku, szkła.

Ze względu na duże różnice między różnymi podłożami możliwe do osiągnięcia wartości przyczepności należy najpierw określić eksperymentalnie. Temperatura obróbki od +5° C do +40° C.



Kolor:	biały mat
Pojemność:	440 g

Nr art.	Opak.	JM
110 680 285 •	kartusz	szt.

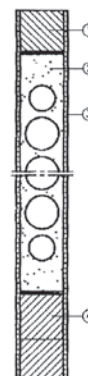
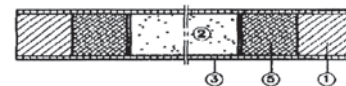
26,⁴⁶ PLN

DONAU**DONAU-DRZWI SUROWE****Drzwi z wkładem z płyty wiórowej - konstrukcja rurowa, jasna płyta HDF**

- okładzina: jasna płyta HDF, surowa, niefornirowana
- rama wzdłużna: klejki z klinowanego drewna liściastego ok. 33 mm
- rama wewn.: płyta wiórowa ok. 33 mm
- rama górna poprzeczna: klejki z klinowanego drewna liściastego ok. 33 mm
- rama dolna: poprzeczka świerkowa ok. 70 mm
- wkład: płyta wiórowa - konstrukcja rurowa
- grubość: ok. 39 mm +/- 1 mm
- właściwości: do fornirowania
- izolacja akustyczna: $R_w = 30$ dB
- izolacja cieplna: wartość- $U = 2,0$ W/m²K
- klasa klimatyczna: a
- ciężar ok. 16 kg / m²
- możliwość skrócenia: maks. do 50 mm na długości
- inne: bez felca, płaskie krawędzie

UWAGA: przy dalszej obróbce, konieczny szlif kalibrujący

- 1 wkładki boczne i górna WAWA-Abachi ok. 33 mm
- 2 płyta wiórowa - konstrukcja rurowa
- 3 okładzina HDF
- 4 poprzeczka dolna świerk ok. 70 mm
- 5 zamek i wzmocnienie - płyta wiórowa 33 mm



Grubość blatu dzwiowego: 39 mm
Wykończenie krawędzi: bez felca, płaskie krawędzie

Nr art.	Szer. skrzydła mm	Wys. skrzydła mm	JM	Cena PLN
111 713 670 •	650	2030	szt.	289,00
111 713 671 •	700	2030	szt.	289,00
111 713 672 •	750	2030	szt.	289,00
111 713 673 •	800	2030	szt.	289,00
111 713 674 •	850	2030	szt.	289,00
111 713 675 •	900	2030	szt.	289,00
111 713 676 •	950	2030	szt.	289,00

UWAGA! Towar wielkogabarytowy. Obowiązuje specjalna opłata transportowa!

289,⁰⁰ PLN

OGÓLNE WARUNKI - zawieranie wszelkich umów oraz dokonywanie innych czynności prawnych Schachermayer Polska Sp. z o.o.

Adres:
Schachermayer Polska Sp. z o.o
Kryspinów 517, 32-060 Liszki

Telefax: +48 (0)12 / 258 31 99
Email: info@schachermayer.pl
Online: www.schachermayer.pl/kontakt/all

1. Zawarcie umowy

Wszelkie informacje dotyczące towarów w tym ich cen podawane przez SCH nie stanowią oferty w rozumieniu kodeksu cywilnego. SCH zastrzega sobie prawo do zmian technicznych dostarczanych towarów. Każdorazowe zlecenie przez Klienta dostawy złożenie zamówienia w formie ustnej, pisemnej lub za pośrednictwem Portalu oraz sklepu internetowego) stanowi przyjęcie przez SCH zamówienia Klienta dopiero po ówczesnym potwierdzeniu zamówienia lub przez zokazanie dostawy i stanowi jednocześnie wyznaczenie przez Klienta należności wynikającej z wystawionej przez SCH faktury VAT z tytułu wykonania dostawy bez konieczności podpisywania faktury VAT przez Klienta. Dla ustalenia umownego zakresu dostawy i świadczenia miarodajna jest wyłącznie treść potwierdzenia zamówienia, a w razie jego braku, treść pokwitowania dostawy i faktury. Pomimo niezgodności dostawy z treścią zamówienia uznaje się, że Klient ją zaakceptował, chyba, że w terminie 4 dni od dostawy sprzeciwił się temu listem poleconym.

2. Ceny

SCH zastrzega sobie prawo do zmian cen wskutek ogólnych podwyżek cen i wynagrodzeń oraz zmian kursów walut, jak również warunków importowych i eksportowych. Z tego względu zamówienia realizowane są każdorazowo zgodnie z cenami, kursami, oraz warunkami importowymi i eksportowymi z dnia dostawy lub w przypadku metali także z dnia wpływu zamówienia.

3. Terminy dostaw

Dane dotyczące czasu dostawy podawane są w przybliżeniu i nie są wiążące. Obowiązek dostawy zawieszają się dopóki Klient pozostaje w zwłoce w zapłacie lub co do jakiegokolwiek innego zobowiązania wobec SCH. Obowiązek dostawy zawieszają się także dopóki dostawa nie jest możliwa wskutek okoliczności nie zawnionych wyłącznie przez SCH. SCH popada w zwłokę dopiero po przekroczeniu wyznaczonego pisemnie odpowiedniego dodatkowego terminu dostawy. Klient może odstąpić od umowy dopiero po bezskutecznym upływie dodatkowego terminu dostawy, do której był zobowiązany SCH. Klientowi nie przysługują żadne roszczenia wobec SCH z tytułu szkody wynikającej z opóźnienia lub jego następstw.

4. Wysyłka

Wysyłka towaru do wskazanego przez Klienta miejsca przeznaczenia odbywa się na koszt i ryzyko odbiorcy. Nieodpłatna dostawa następuje od kwoty jednorazowego zamówienia w wysokości 2000 zł netto, z wyłączeniem towarów dłuższych niż 3 mb oraz których odbiór zgodnie z wyraźnym wskazaniem w informacjach, cennikach i katalogach SCH następuje z magazynu w Linzu lub z fabryki. Do jednorazowych zamówień do wysokości kwoty 2000 zł netto nalicza się opłatę za dostawę. Niezależnie od wartości jednorazowego zamówienia, po pisemnym zamówieniu klienta, opłata za transport może zostać naliczana w formie ryczałtowej w ostatnim dniu roboczym miesiąca, za każdy miesiąc kalendarzowy na warunkach określonych przez SCH. Pisemne zamówienie usługi transportowej opłacanej ryczałtowo musi posiadać formę pisma i bezwzględnie zawierać: dane klienta, ilość dostaw w miesiącu oraz podpis osoby zgodnie z reprezentacją firmy wraz ze stemplem firmowym. Pismo należy przesłać w oryginale pocztą lub jako załącznik poczty elektronicznej. Rezygnacja z usługi transportowej opłacanej ryczałtowo może nastąpić jedynie w formie pisemnej ze skutkiem od kolejnego miesiąca kalendarzowego. Określenie dostawy jako nieodpłatnie do miejsca przeznaczenia oznacza wyłącznie: nieodpłatny transport do miejsca przeznaczenia, co nie obejmuje kosztów rozładunku i kosztów z tym związanych. Dodatkowe świadczenia wykonywane przez podmioty upoważnione przez SCH do czynności transportowych i serwisowych nie są częścią umowy sprzedaży. W przypadku specjalnych zamówień może być wymagana zaliczka. Pozostałości z dostaw zamówionych na podstawie zleceń ramowych dostarczane są przez SCH na koniec roku bez dodatkowych uzgodnień.

5. Rękojmia/odszkodowanie/odpowiedzialność za produkt

5.1 SCH zapewnia jedynie, że towar wykazuje jakość lub właściwość, jakie zwyczajowo posiadają towary tego rodzaju i jakich Klient może w rozsądny sposób oczekiwać, względnie, że odpowiadają one próbie lub wzorowi przekazanym Klientowi. Wychodząc poza

te ramy jakości lub właściwość towaru uznaje się za uzgodnione, jeśli wynikają z pisemnej umowy.

5.2 SCH odpowiada jedynie za wady istniejące już w chwili wydania towaru oraz których istnienie w chwili wydania zostało udowodnione przez Klienta.

5.3 Dostarczone towary należy bezzwłocznie zbadać w sposób przyjęty przy rzeczach tego rodzaju, a dające się stwierdzić wady wskazać szczegółowo w pokwitowaniu dostawy lub liście przewozowym, pod rygorem utraty wszelkich roszczeń w szczególności odszkodowawczych. Jeśli przy wydaniu nie jest możliwe natychmiastowe zbadanie towaru, okoliczność tę - pod rygorem utraty wszelkich roszczeń - należy wskazać w pokwitowaniu dostawy lub liście przewozowym oraz w ciągu 4 dni po dostarczeniu towaru pisemnie i szczegółowo zareklamować wszelkie wady dające się stwierdzić podczas późniejszego badania.

5.4 W przypadku, gdy dostarczony towar jest wadliwy lub gdy usterki wystąpią w okresie rękojmi, Klientowi przysługuje jedynie roszczenie o bezpłatną naprawę towaru lub wymianę na towar wolny od wad w odpowiednim terminie. Roszczenia z tytułu rękojmi wygasają każdorazowo wskutek używania towaru przez Klienta w sposób niezgodny z instrukcją lub wymogami specjalistycznymi, obowiązującymi normami oraz ogólnie przyjętymi zasadami techniki. O ile nic innego nie zostało pisemnie uzgodnione z SCH wyłączone są wszelkie inne lub dalej idące roszczenia, w szczególności o obniżenie wynagrodzenia, niezależnie od ich podstawy prawnej.

5.5 Odszkodowanie za ewentualne szkody wynikłe z wad ograniczone jest do szkód bezpośrednich i rzeczywistych oraz przysługują Klientowi jedynie wtedy, gdy SCH lub osobom wykonującym świadczenie w imieniu SCH można zarzucić rażące niedbalstwo lub winę.

5.6 Uprawnienia z tytułu rękojmi wygasają w razie ich nie dochodzenia na drodze sądowej w ciągu 6 miesięcy od dnia przyjęcia towaru przez Klienta. Dotyczy to także przypadku, jeśli w tym terminie Klient zawiadomił SCH o wadzie.

5.7 Klient jest zobowiązany do przestrzegania wszystkich przekazanych mu wskazówek użytkownika i do uzyskania w przypadkach wątpliwych stanowiska SCH.

5.8 Jeśli przedmiotem zamówienia jest używana maszyna, Klient dokonuje jej przejęcia na podstawie dokonanych oględzin rezygnując z wszelkich roszczeń z tytułu rękojmi. Klient oświadcza, że zna wszelkie odpowiednie przepisy o użytkowaniu maszyny i zobowiązuje się do podjęcia wszelkich działań zmierzających do tego, by przepisy te były przestrzegane podczas montażu i eksploatacji maszyny.

5.9 W przypadku, gdy w związku z dalszym zbyciem przez Klienta towaru nabytego od SCH przysługiwałyby Klientowi roszczenia odszkodowawcze wobec SCH, Klient jest zobowiązany do zawiadomienia SCH o możliwości sądowego dochodzenia roszczeń w terminie 2 tygodni od ich powstania, pod rygorem ich utraty.

6. Zwroty

Klient jest uprawniony do zwrotu dostarczonego towaru jedynie za pisemną zgodą SCH i na warunkach ustalanych przez SCH dla poszczególnych przypadków. W każdym przypadku zwrot następuje na ryzyko Klienta.

7. Warunki zapłaty

7.1 W przypadku braku innych pisemnych uzgodnień, na przykład z partnerami dokonującymi dalszej odsprzedaży, faktury SCH płatne są natychmiastowo. W razie braku innych pisemnych uzgodnień, w przypadku przekroczenia terminu zapłaty, SCH może naliczać odsetki za zwłokę za okres od dnia wymagalności płatności do dnia faktycznej zapłaty w wysokości 1% miesięcznie od kwoty faktury. Uzgodnienia dotyczące płatności cząstkowych pozostają wiążące tylko dopóki Klient dokonuje płatności terminowo. W przypadku niedotrzymania przez Klienta terminu, SCH może żądać natychmiastowej zapłaty, niezależnie od ewentualnych terminów płatności weksli.

7.2 W przypadku niewykonania przez Klienta jego zobowiązania do zapłaty lub zwłoki wobec niego postępowania układowego lub upadłościowego, albo rozpoczęcia likwidacji, wszystkie należności wobec SCH stają się natychmiast wymagalne. Brak natychmiastowego zaspokojenia całości zobowiązań wobec SCH, uprawnia SCH do zażądania zwrotu przedmiotu sprzedaży, z wyłączeniem wszelkich praw do jego zatrzymania.

7.3 Dochodzenie roszczeń z tytułu gwarancji, rękojmi, odszkodowawczych, z tytułu odpowiedzialności za produkt lub innych nie wpływa na wymagalność umownie ustalonego wynagrodzenia. W szczególności Klientowi z tytułu takich roszczeń nie przysługują prawo do zatrzymania, wstrzymania zapłaty lub potrącenia. Należności wynikające z innych transakcji mogą być potrącone wyłącznie po ich stwierdzeniu prawomocnym wyrokiem sądowym lub w przypadku uznania roszczenia przez SCH.

8. Prawo odstąpienia

8.1 Koniecznym warunkiem każdej dostawy jest zdolność kredytowa Klienta.

8.2 Jeżeli po zawarciu umowy SCH uzyska negatywne informacje na temat sytuacji Klienta, SCH może według własnego uznania albo zażądać natychmiastowej zapłaty albo ustanowienia zabezpieczenia bankowego w całości wynagrodzenia albo odstąpić od umowy. Powyższe nie ogranicza SCH w prawie odstąpienia od umowy na zasadach ogólnych.

9. Zastrzeżenie własności

Wszystkie towary pozostają własnością SCH, aż do chwili całkowitego zaspokojenia wszelkich zobowiązań Klienta wobec SCH, niezależnie od źródeł ich powstania. W przypadku zapłaty przez Klienta za pomocą czeku lub weksla, w przypadkach kiedy SCH wyraził na to wcześniej zgodę, płatność uznaje się za dokonaną przy chwilą faktycznej zapłaty za te dokumenty. Dla zabezpieczenia niniejszego zastrzeżenia własności Klient jest zobowiązany do ubezpieczenia dostarczonych towarów od ognia, kradzieży i innych zdarzeń losowych. Towary, za które nie zapłacono w całości nie mogą być odsprzedawane, zastawiane, ani przewłaszczone na zabezpieczenie. O ewentualnym zastawie SCH musi być niezwłocznie powiadomiony. Na wypadek sprzedaży przez Klienta towaru objętego zastrzeżeniem własności, Klient przenosi na SCH wszelkie roszczenia jakie wynikają z dalszego zbycia towaru objętego zastrzeżeniem własności. SCH niniejszym przelew przyjmuje. Dokonana cesja stanowi zabezpieczenia roszczeń SCH i nie zwalnia Klienta z obowiązku zapłaty ceny. Klient jest zobowiązany niezwłocznie wskazać SCH nabywców towaru objętego zastrzeżeniem własności.

10. Obowiązujące prawo, miejsce świadczenia i właściwość sądu

10.1 Stosunki handlowe pomiędzy SCH i Klientem podlegają prawu polskiemu. Postanowieni konwencji o sprzedaży międzynarodowej nie stosuje się.

10.2 Miejscem wykonania umowy jest siedziba SCH. Wyłącznie właściwy jest rzeczowo właściwy sąd powszechny w Krakowie.

11. Obowiązki umowy

Nieważność któregośkolwiek z postanowień OWSD nie wpływa na ważność pozostałych postanowień.

12. Ochrona konsumentów

W stosunku do Klientów będących konsumentami w rozumieniu przepisów o ochronie konsumentów niniejsze OWSD obowiązują w zakresie dopuszczalnym tymi przepisami, przy czym nieskuteczność lub nieważność niektórych postanowień OWSD z tych względów pozostaje bez wpływu na ważność pozostałych postanowień.

13. Dostęp do Portalu i Sklepu internetowego.

13.1 Klient i SCH zobowiązują się do partnerskiego i uczciwego zachowania się wobec siebie.

13.2 SCH stawia Portal i sklep internetowy do dyspozycji codziennie przez 24 h (również w soboty, niedziele i święta). Zakłócenia spowodowane awarią systemu, brakiem prądu itp. będą usuwane tak szybko jak to tylko możliwe, przy czym klient nie będzie obciążany żadnymi związanymi z tym kosztami.

13.3 SCH rości sobie prawo do zablokowania dostępu do Portalu i sklepu internetowego u w przypadku niewłaściwego użytkownika, bez prawa do odszkodowania dla klienta.

13.4 Klient zobowiązuje siebie i swoich współpracowników do nie udostępniania w jakiegokolwiek formie, programu oraz danych osobom trzecim.

13.5 Podczas pierwszego logowania się do systemu należy dokonać zmiany hasła.

13.6 SCH przechowuje i przetwarza dane osobowe Klientów tylko w celach związanych z prowadzeniem działalności gospodarczej, do kontaktów z Klientami.

13.7 Integralną część regulaminu stanowi Podręcznik Użytkownika sklepu internetowego który określa szczegółowe warunki korzystania z usługi dostępny w zakładce Pomoc.

14. Ochrona danych osobowych + Newsletter

Bezpieczeństwo i poufność danych naszych Klientów są dla nas sprawą istotną i poważną. Wszystkie informacje dotyczące ochrony danych można znaleźć w naszej polityce prywatności dostępnej na naszej stronie www.schachermayer.pl/datenschutz. Aby zamówić nasz Newsletter - jeśli nie ma relacji biznesowych - wymagana jest zgoda, można to zrobić, klikając w odpowiednie pole wyboru. Zezwolenie to może zostać w dowolnym momencie odwołane w formie pisemnej za pośrednictwem poczty elektronicznej, faksu, formularza online lub listu przesłanego na adres podany w nagłówku Ogólnych warunków sprzedaży i dostawy (OWSD).

Schachermayer Polska Sp. z o.o.

Kryspinów 517

32-060 Liszki

T. +48 12 258 31 70

F. +48 12 258 31 99



www.schachermayer.pl

E. info@schachermayer.pl

Oddziały: Austria - Węgry - Czechy - Słowenia - Słowacja - Chorwacja - Bośnia i Hercegowina - Rumunia - Serbia - Włochy - Niemcy