



BMG
2023

SCH
schachermayer

jesteśmy dostępni...

Schachermayer Polska Sp. z o.o.
ul. Buki 3
32-060 Kryspinów

kontakt z nami:

Dział sprzedaży

Telefon 012 / 258 31 70
Fax 012 / 258 31 99

Sekretariat

Telefon 012 / 258 31 80
Fax 012 / 258 31 89

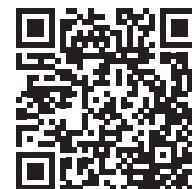
Księgowość

Telefon 012 / 258 31 79

Magazyn

Telefon 012 / 258 31 96

www.schachermayer.pl
info@schachermayer.pl



godziny otwarcia:

pon. - czw. 8:00 - 17:00

pt. 8:00 - 15:00

Skanując powyższy kod zostaniesz przekierowany bezpośrednio do Portalu dla Kontrahentów na stronę <https://webshop.schachermayer.com/cat/pl-PL>

artykuł bez kropki: artykuł magazynowany w Schachermayer Polska

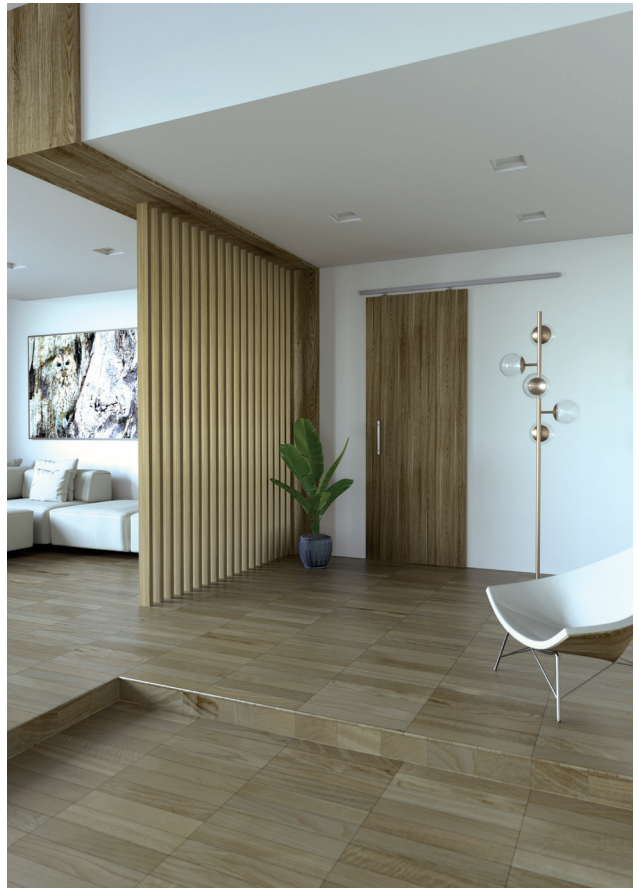
- żółta i zielona kropka za numerem artykułu: nowość, artykuł magazynowany w Schachermayer Austria
- żółta kropka za numerem artykułu: artykuł magazynowany w Schachermayer Austria

Impressum:

Właściciel: Schachermayer Polska Sp. z o.o. ul. Buki 3, 32-060 Kryspinów

Katalog jest własnością Schachermayer Polska i służy wyłącznie do użytku klientom firmy. Nie może być wypożyczany, ani przekazywany firmom konkurencyjnym. Przedruk, naśladowanie, kopiowanie i przekazywanie zdjęć są bezwarunkowo zabronione. Schachermayer Polska zastrzega sobie prawo do odebrania katalogu, w przypadku wykorzystywania go do wyżej wymienionych celów. Prezentowane dane techniczne, zdjęcia, jak i wymiary są niewiążące i mogą różnić się od rzeczywistych. Firma Schachermayer Polska nie ponosi odpowiedzialności za błędy edytorskie. Schachermayer Polska zastrzega sobie prawo do wprowadzania zmian bez wcześniejszego informowania o tym odbiorców katalogu. Warunki sprzedaży i dostawy towarów regulują Ogólne Warunki Sprzedaży i Dostawy firmy Schachermayer Polska dostępne na naszej stronie www.schachermayer.pl

Wydrukowano w Polsce 2023, © Schachermayer Polska, Wszystkie prawa zastrzeżone





TERNO Basic Classic Zestaw okuć do drzwi przesuwnych

Nowa generacja produktów Terno Scorrevoli odzwierciedla dążenie do perfekcji w każdym szczególe. BASIC jest wyposażony w system tłumienia co znacznie redukuje hałas.

Wskazówka:

Szynę bieżną należy zamówić osobno. Możliwość docięcia na wymiar.

Zakres dostawy:

2 wózki
2 stopery lub 2 amortyzatory (w zależności od wariantu)
4 lub 5 ściennych kątowników montażowych
1 prowadnik podłogowy



Nr art.	Nośność kg	Szerokość skrzydła min. mm	Kątownik ścienny szt.	Wyposażenie	JM	Cena PLN	JC
102 231 464 •	50	600	4	2 stopery	kpl	118,00	1 kpl
102 231 465 •	80	600	5	2 stopery	kpl	143,50	1 kpl
102 231 458 •	50	600	4	2 amortyzatory	kpl	242,50	1 kpl
102 231 460 •	80	600	5	2 amortyzatory	kpl	273,00	1 kpl

grupa produktowa 200 280 C80



TERNO Fluid Classic Zestaw okuć do drzwi przesuwnych

Wyjątkowo cichy system: brak wibracji, dzięki zastosowanym innowacyjnym, elastycznym elementom.

Nowy spawalnicz Fluid jest wbudowany w profil aluminiowy w kształcie litery U, dzięki czemu jest bardziej odporny na uszkodzenia przy zachowaniu eleganckiego designu.

Liniowy, równomierny ruch zapewniają kółka wózka przesuwnego wyposażone w powlekane łożyska i niezależne amortyzatory bezwładnościowe umieszczone między łożyskami. Nawet w przypadku wady ścian lub nieprawidłowo zamontowanego toru system zapewnia płynną pracę.



Wskazówka:

Szynę bieżną należy zamówić osobno. Możliwość docięcia na wymiar.

Zakres dostawy:

2 wózki
2 samozamykacze lub 1 samozamykacz i 1 amortyzator (w zależności od wariantu)
4 lub 5 ściennych kątowników montażowych
1 prowadnik podłogowy

Materiał: stal / tworzywo sztuczne

Nr art.	Nośność kg	Szerokość skrzydła min. mm	Kątownik ścienny szt.	Wyposażenie	JM	Cena PLN	JC
102 231 457 •	30 - 80	650	5	2 samozamykacze - skok 50 mm	kpl	517,00	1 kpl
102 231 456 •	50	600	4	1 samozamykacz - skok 70 mm, 1 amortyzator	kpl	459,00	1 kpl
102 231 459 •	80	600	5	1 samozamykacz - skok 70 mm, 1 amortyzator	kpl	467,00	1 kpl

grupa produktowa 200 280 C80



Szyna bieżna górna

Szyna bieżna do 40, 80 i 100 kg, z otworami i z folią ochronną.

Wymiary: 31,2 x 33,2 mm
Usługa: docinanie na wymiar za dodatkową opłatą
Materiał: aluminium srebrne anodowane

Nr art.	Długość mm	JM	Cena PLN	JC
102 222 457 •	6000	mm	55,55	1000 mm

grupa produktowa 200 280 C80





TERNO Basic Hide Zestaw okuć do drzwi przesuwnych

Nowa generacja produktów Terno Scorrevoli odzwierciedla dążenie do perfekcji w każdym szczególe. BASIC jest wyposażony w system tłumienia, co znacznie redukuje hałas. Dodatkowo system Hide pozwala w całości ukryć mocowanie wózka w skrzydle drzwiowym, co czyni ten system niemalże niewidocznym.

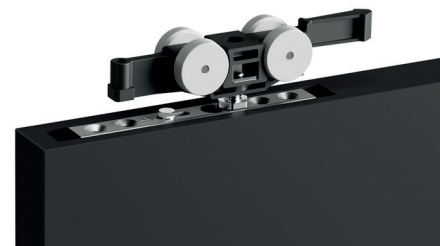
Wskazówka:

Szyne bieżną należy zamówić osobno. Możliwość docięcia na wymiar.

Zakres dostawy:

2 wózki
2 stopery
5 ściennych kątowników montażowych
1 prowadnik podłogowy

Szerokość skrzydła od: 600 mm
Materiał: stal / tworzywo sztuczne
Przeznaczenie: do drewna



Nr art.	Nośność kg	Kątownik ścienny.	Wyposażenie	JM	Cena PLN	JC
102 231 463 •	80	5 szt.	2 stopery	kpl	163,50	1 kpl

grupa produktowa 200 280 C80



TERNO Vetro 40 Zestaw okuć do drzwi przesuwnych szklanych

VETRO 40 to system zawierający wózki zintegrowane z technologią Fluid: ruch staje się wyjątkowo miękki podczas otwierania i zamykania, co zapewnia większą wygodę użytkowania. System przesuwny przystosowany jest do montażu drzwi szklanych bez nawierceń.

Pasuje do szkła o grubości: 8-8,7mm / 10-10,7 mm / 12-12,7 mm

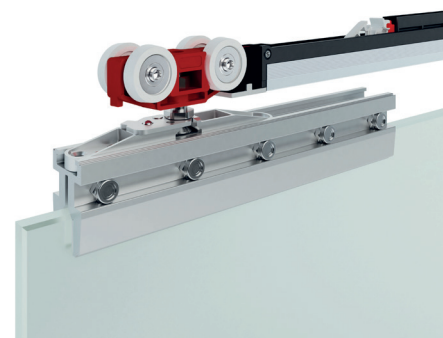
Wskazówka:

Szyne bieżną należy zamówić osobno. Możliwość docięcia na wymiar.

Zakres dostawy:

2 wózki
2 amortyzatory lub 1 samozamykacz i 1 amortyzator (w zależności od wariantu)
1 prowadnik podłogowy

Odległość od podłogi: 10 mm
Materiał: stal / tworzywo sztuczne



Nr art.	Nośność kg	Wyposażenie	Szerokość skrzydła min. mm	JM	Cena PLN	JC
102 231 461 •	80	1 samozamykacz - skok 70 mm, 1 amortyzator	600	kpl	542,00	1 kpl
102 231 462 •	80	2 amortyzatory	600	kpl	414,00	1 kpl

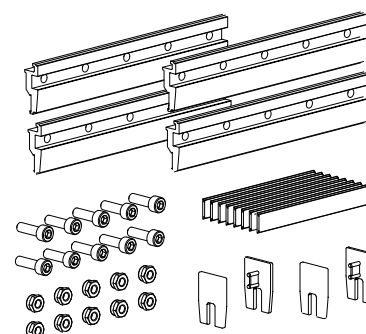
grupa produktowa 200 280 C80



Klamra zaciskowa do szkła

Nr art.	Długość mm	Grubość tafli szklanej mm	Materiał	JM	Cena PLN	JC
102 221 041 ••	700	8	aluminium	zest.	344,00	1 zest.
102 221 042 •	800	8	aluminium	zest.	395,00	1 zest.
102 221 043 •	900	8	aluminium	zest.	445,00	1 zest.
102 221 044 •	1000	8	aluminium	zest.	495,00	1 zest.
102 221 045 •	1200	8	aluminium	zest.	574,00	1 zest.

grupa produktowa 200 280 C80



Zawias ukryty AN 140 3D

- zawias całkowicie ukryty
- łatwy montaż
- do zastosowania jako prawy i lewy

Wskazówka:

Podana nośność odnosi się do dwóch zawiasów na skrzydło (900 x 2100 mm).

Szerokość łapy:	24 mm
Wysokość łapy:	110 mm
Możliwość regulacji:	w trzech płaszczyznach
Zakres regulacji:	boczna +/- 1,5 mm, wysokości +/- 2,5 mm, docisk +/- 1,0 mm
Rodzaj felcu drzwiowego:	bezprzylgowy
Nośność:	40 kg
Frezowanie ø:	14 lub 16 mm
Łożyskowanie:	technika łożyskowania nie wymagająca konserwacji
Kąt otwarcia:	180 °
Zastosowanie do drzwi przeciwpożarowych:	nie

Nr art.	Materiał	JM	Cena PLN	JC
102 266 071	odlew cynkowy czarny	szt.	57,15	1 szt.
102 266 069	odlew cynkowy chromowany matowy	szt.	57,15	1 szt.
102 266 070	odlew cynkowy biały	szt.	57,15	1 szt.

grupa produktowa 200 C30

**Zawias ukryty AN 141 3D FVZ**

- zawias całkowicie ukryty
- łatwy montaż
- do zastosowania jako prawy i lewy
- komfortowa regulacja w trzech płaszczyznach

FVZ = ościeżnica przesunięta do 14,0 mm

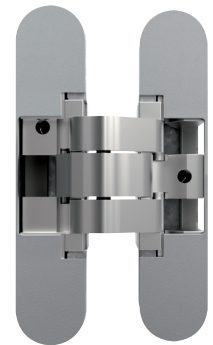
Wskazówka:

Podana nośność odnosi się do dwóch zawiasów na skrzydło (900 x 2100 mm).

Szerokość łapy:	30 mm
Wysokość łapy:	144 mm
Możliwość regulacji:	w trzech płaszczyznach
Zakres regulacji:	boczna +/- 1,5 mm, wysokości +/- 2,5 mm, docisk +/- 1,0 mm
Rodzaj felcu drzwiowego:	bezprzylgowy
Nośność:	40 kg
Frezowanie ø:	14 lub 16 mm
Łożyskowanie:	technika łożyskowania nie wymagająca konserwacji
Kąt otwarcia:	180 °
Zastosowanie do drzwi przeciwpożarowych:	nie

Nr art.	Materiał	JM	Cena PLN	JC
102 266 083 •	odlew cynkowy czarny	szt.	112,05	1 szt.
102 266 081 •	odlew cynkowy chromowany matowy	szt.	112,05	1 szt.
102 266 082 •	odlew cynkowy biały	szt.	112,05	1 szt.

grupa produktowa 200 C30



Anselmi

MEMBER OF SIMONSWERK

Zawias ukryty AN 150 3D

- zawias całkowicie ukryty
- łatwy montaż
- do zastosowania jako prawy i lewy

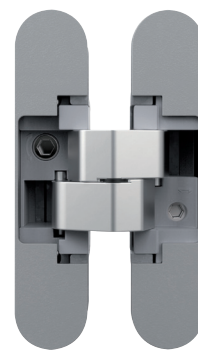
Wskazówka:

Podana nośność odnosi się do dwóch zawiasów na skrzydło (900 x 2100 mm).

Szerokość łapy:	24 mm
Wysokość łapy:	110 mm
Możliwość regulacji:	w trzech płaszczyznach
Zakres regulacji:	boczna +/- 1,5 mm, wysokości +/- 2,5 mm, docisk +/- 1,0 mm
Rodzaj felcu drzwiowego:	bezprzylgowy
Nośność:	40 kg
Frezowanie \varnothing :	14 lub 16 mm
Łożyskowanie:	technika łożyskowania nie wymagająca konserwacji
Kąt otwarcia:	180 °
Zastosowanie do drzwi przeciwpożarowych:	nie

Nr art.	Materiał	JM	Cena PLN	JC
102 266 075	odlew cynkowy czarny	szt.	57,15	1 szt.
102 266 073	odlew cynkowy chromowany matowy	szt.	57,15	1 szt.
102 266 074	odlew cynkowy biały	szt.	57,15	1 szt.

grupa produktowa 200 C30

**Anselmi**

MEMBER OF SIMONSWERK

Zawias ukryty AN 160 3D

- zawias całkowicie ukryty
- łatwy montaż
- do zastosowania jako prawy i lewy

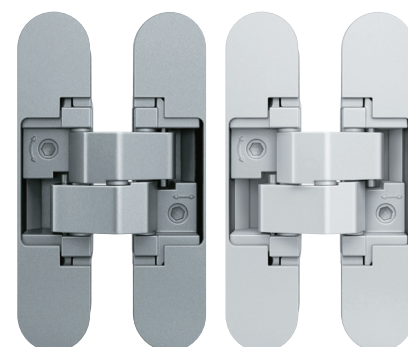
Wskazówka:

Podana nośność odnosi się do dwóch zawiasów na skrzydło (900 x 2100 mm).

Szerokość łapy:	24 mm
Wysokość łapy:	110 mm
Możliwość regulacji:	w trzech płaszczyznach
Zakres regulacji:	boczna +/- 1,5 mm, wysokości +/- 2,5 mm, docisk +/- 1,0 mm
Rodzaj felcu drzwiowego:	bezprzylgowy
Nośność:	60 kg
Frezowanie \varnothing :	14 lub 16 mm
Łożyskowanie:	technika łożyskowania nie wymagająca konserwacji
Kąt otwarcia:	180 °
Zastosowanie do drzwi przeciwpożarowych:	nie

Nr art.	Materiał	JM	Cena PLN	JC
102 266 079	odlew cynkowy czarny	szt.	84,47	1 szt.
102 266 077	odlew cynkowy chromowany matowy	szt.	84,47	1 szt.
102 266 078	odlew cynkowy biały	szt.	84,47	1 szt.

grupa produktowa 200 C30



Anselmi

MEMBER OF SIMONSWERK

Szablon do frezowania do Anselmi AN

Wykonanie: do części ramowej i skrzydłowej

Nr art.	Zastosowanie	JM	Cena PLN	JC
102 266 299	AN 140	szt.	73,08	1 szt.
102 209 512	AN 150 3D	szt.	73,08	1 szt.

grupa produktowa CNT

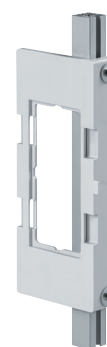
**Anselmi**

MEMBER OF SIMONSWERK

Szablon uniwersalny do zawiasów Anselmi AN

Nr art.	Zastosowanie	JM	Cena PLN	JC
102 266 298	Anselmi AN	szt.	212,11	1 szt.

grupa produktowa CNT

**SIMONSWERK**

BANDTECHNIK

Płytki magnetyczna zamykająca Keep Close KC 50

- do cichego zamykania drzwi szklanych
- do ościeżnic drewnianych, stalowych i aluminiowych

Frez \varnothing : 12 mm
 Siła przytrzymania: regulacja bezstopniowa do 5 kg
 System: zawias do drzwi szklanych TECTUS TE 310 2D

Nr art.	Długość mm	Szerokość mm	Materiał	JM	Cena PLN	JC
102 265 630 •	195	13	stal, efekt stali nierdzewnej	szt.	615,00	1 szt.

grupa produktowa 200 C44

**SIMONSWERK**

BANDTECHNIK

Płytki magnetyczna Keep Close KC 50**Wskazówka:**

Do zastosowania tylko w kombinacji z magnetycznym zamykaniem Keep Close KC 50.

System: Zawias do drzwi szklanych TECTUS TE 310 2D

Nr art.	Wykonanie	Długość mm	Szerokość mm	Materiał	JM	Cena PLN	JC
102 265 632 •	do szkła	145	6	stal nierdzewna matowa	szt.	35,15	1 szt.
102 265 633 •	do drewna	195	13	stal nierdzewna matowa	szt.	35,15	1 szt.

grupa produktowa 200 C44



do drewna



do szkła



Porti Ogranicznik otwarcia do drzwi drewnianych

Dane techniczne:

- cienka dźwignia zaledwie 2 mm
- szyna prowadząca 15,8 x 12 mm
- szczelina górna 4 - 10 mm
- długotrwała funkcjonalność zgodnie z DIN EN 13126-5 klasa 4
- maksymalny kąt otwarcia 120°
- przy wyborze zawiasu należy uwzględnić zalecane obciążenie dla ogranicznika otwarcia

Kolor: srebrny

Nr art.	System	Szerokość skrzydła mm	Waga skrzydła do kg	JM	Cena PLN	JC
102 279 538	drewniane i metalowe futryny	720 - 1110	30	szt.	361,00	1 szt.
102 279 540	drewniane futryny	720 - 1110	65	szt.	497,00	1 szt.

grupa produktowa 200 CA7




Porti Ogranicznik otwarcia do drzwi szklanych

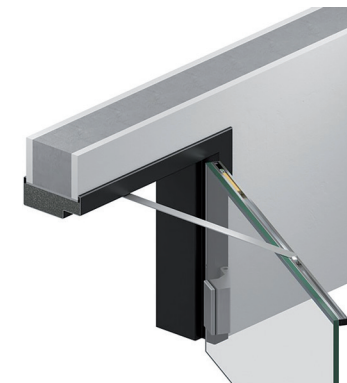
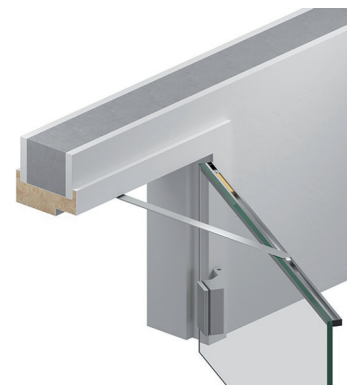
Dane techniczne:

- szyna prowadząca przyklejana do szklanego skrzydła
- cienka dźwignia zaledwie 2 mm
- szyna prowadząca 17 x 12,2 mm
- szczelina górna 4 - 10 mm
- długotrwała funkcjonalność zgodnie z DIN EN 13126-5 klasa 4
- maksymalny kąt otwarcia 120°
- nadaje się do drzwi wykonanych ze szkła bezpiecznego oraz hartowanego 8 / 10 / 12 mm
- do szkła grubości 10 mm zalecane są zawiasy z regulowanym mocowaniem
- nie zaleca się stosowania na drzwiach ze szkła piaskowanego

Kolor: srebrny

Nr art.	System	Szerokość skrzydła mm	Waga skrzydła do kg	JM	Cena PLN	JC
102 279 542	metalowe futryny	709 - 959	50	szt.	555,00	1 szt.
102 279 543	drewniane futryny	709 - 959	50	szt.	612,00	1 szt.

grupa produktowa 200 CA7



Komplet klamek AUSTIN z rozetą



Materiał: aluminium
 Powierzchnia: czarna matowa
 Rozeta: 49 x 49 x 9 mm
 Trzpień: 8 mm z redukcją na 8,5 mm
 Mocowanie: śruby uniwersalne

Nr art.	Otwór	Wykonanie	Grubość drzwi mm	Odporność ogniowa	JM	Cena PLN	JC
102 202 509 •	BB	ze sprężyną cofającą, łożysko ślizgowe niewymagające konserwacji	37 - 42	brak	kpl	156,50	1 kpl
102 202 510 •	PZ	ze sprężyną cofającą, łożysko ślizgowe niewymagające konserwacji	37 - 42	brak	kpl	156,50	1 kpl
102 202 511 •	WC	ze sprężyną cofającą, łożysko ślizgowe niewymagające konserwacji	37 - 42	brak	kpl	209,50	1 kpl

grupa produktowa CH2

Zestaw klamek VERONA z rozetą



Materiał: aluminium
 Powierzchnia: czarna matowa
 Klasa według EN1906: 3
 Rozeta: ø 52 x 9 mm
 Trzpień: stały 8mm z tuleją redukcyjną na 8,5mm
 Odporność ogniowa: brak

Nr art.	Otwór	Wykonanie	Grubość drzwi mm	Mocowanie	JM	Cena PLN	JC
102 204 229 ••	BB	ze sprężyną powrotną wewnątrz konstrukcji z tworzywa sztucznego	37-42	wkręty samogwintujące	kpl	119,50	1 kpl
102 204 230 ••	PZ	ze sprężyną powrotną wewnątrz konstrukcji z tworzywa sztucznego	37-42	blachowkręty	kpl	119,50	1 kpl
102 204 231 ••	WC	ze sprężyną powrotną wewnątrz konstrukcji z tworzywa sztucznego	37-42	blachowkręty	kpl	184,50	1 kpl

grupa produktowa CH2

Komplet klamek AUSTIN z rozetą


Materiał: aluminium
 Klasa według EN1906: 3
 Trzpień: 8 mm z redukcją na 8,5 mm
 Mocowanie: śruby uniwersalne

Nr art.	Rozeta mm	Grubość drzwi mm	Otwór	Wykonanie	Powierzchnia	JM	Cena PLN	JC
102 202 506 •	49 x 49 x 9	37 - 42	BB	ze sprężyną cofającą, łożysko ślizgowe niewymagające konserwacji	srebrna anodowana	kpl	142,50	1 kpl
102 202 507 •	49 x 49 x 9	37-42	PZ	ze sprężyną cofającą, łożysko ślizgowe niewymagające konserwacji	srebrna anodowana	kpl	142,50	1 kpl
102 202 508 •	49 x 49 x 9	37 - 42	WC	ze sprężyną cofającą, łożysko ślizgowe niewymagające konserwacji	srebrna anodowana	kpl	190,50	1 kpl

grupa produktowa CH2

AKTUALNOŚCI

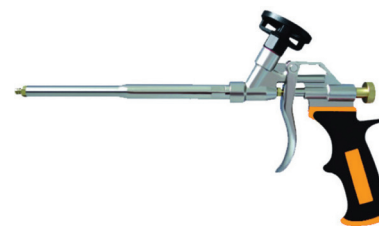




Pistolet do pianki Metall Lite-Plus

Zalety produktu:

- metalowy pistolet dozujący z zestawem 4 szt. uszczelek
- igła dozująca i adapter do puszkę z powłoką nieprzywierającą
- większa stabilność dzięki stopniowanej końcówce
- gumowany uchwyt zapewnia wygodę podczas użytkowania



Nr art.	Materiał	JM	Cena PLN	JC
101 164 011 •	tworzywo sztuczne/metal	szt.	230,00	1 szt.

grupa produktowa A00 A05



HSS Cobalt Spiralne wiertła do drewna

Wiertła spiralne ze stopu z 5% domieszką kobaltu o bardzo wysokiej wytrzymałości termicznej. **Ogniotrwałość do 650°**. Do wiercenia w miękkich i twardych gatunkach drewna, płytach wiórowych, płytach pilśniowych; do wiercenia otworów pod kołki. **Ze szpicem centrującym Forma C.**

Wielkości ø: 1 x 3,0 / 4,0 / 5,0 / 10,0; 2 x 6,0 / 8,0 mm
 Materiał: HSS Cobalt
 Uchwyt: cylindryczny

Nr art.	Wielkość zestawu	JM	Cena PLN	JC
101 106 373 •	8 części	szt.	211,50	1 szt.

grupa produktowa A66



Komplet wiertel udarowych SDS-Plus FORCE X KP 7

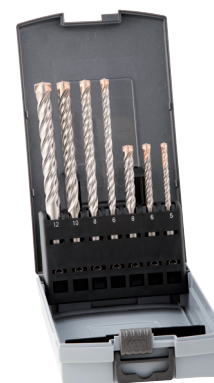
Wysokowydajne wiertło SDS-plus wyposażone w 4 pełnowęglikowe krawędzie tnące i nową progresywną konstrukcję spiralną ze wskaźnikiem długości kołków.

Bezproblemowe wiercenie w stali zbrojeniowej, bezwibracyjna praca i szybkie odprowadzanie urobku dzięki poczwórnej spirali.

Zawartość:

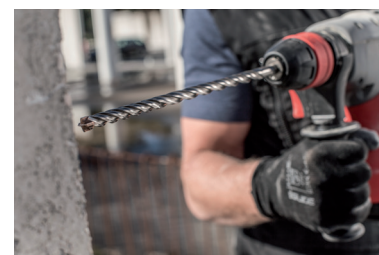
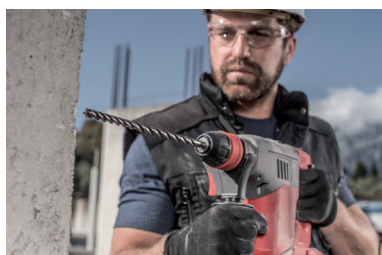
1 x ø 5x110, 1 x ø 6x110, 1 x ø 8x110, 1 x ø 6x160, 1 x ø 8x160,
 1 x ø 10x160, 1 x ø 12x160 mm, **w metalowej kasecie**

Uchwyt: SDS-Plus
 Wykonanie: 4-ostrza
 Materiał: HM



Nr art.	Wiertło ø mm	Długość całkowita mm	Wielkość zestawu	JM	Cena PLN	JC
101 115 931 •	5/110, 6/110, 8/110, 6/160, 8/160, 10/160, 12/160	110 / 160	7 części	zest.	225,00	1 zest.

grupa produktowa A66



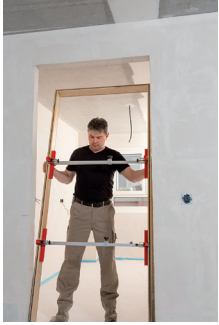
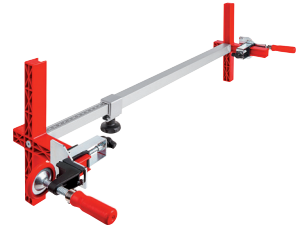


BESSEY Rozpórka TU do ościeżnic drzwiowych

Delikatnie i dokładnie unieruchamia i podpira ościeżnicę drzwiową podczas wypełniania pianką szelin w murze. Posiada duże powierzchnie mocujące z wkładkami ochronnymi z filcu oraz czworokątny profil ze skalą do prac precyzyjnych. Do jednych drzwi należy zastosować dwa przyrządy.

Nr art.	Rozpiętość mm	Waga kg	JM	Cena PLN	JC
101 190 505 •	565-1010	1.31	szt.	454,00	1 szt.

grupa produktowa A58



Przedłużenie rozpórki drzwiowej

Element do zwiększenia rozpiętości rozpórki drzwiowej TU. Umożliwia montaż bardzo szerokich drzwi. Beznarzędziowy montaż w kilku krokach.

Zawartość: 2 szt.



Nr art.	Rozpiętość mm	System	Waga kg	JM	Cena PLN	JC
101 190 503 •	1040-1960	rozpórka do ościeżnic drzwiowych TU	0.37	zest.	172,50	1 szt.

grupa produktowa A58



Zacisk prostujący ościeżnicę TFM-2K

Przydatne uzupełnienie rozpórki do ościeżnic drzwiowych TU pozwalające na szybkie i dokładne wyrównywanie i unieruchamianie montowanej ościeżnicy drzwiowej. Wysokiej jakości dwukomponentowe uchwyty z tworzywa sztucznego.

Nr art.	Zakres regulacji mm	Występ mm	Waga kg	JM	Cena PLN	JC
101 190 512 •	35	70	0.58	szt.	191,00	1 szt.

grupa produktowa A58



Rozpórka do montażu ościeżnic drzwiowych TMS

Umożliwia precyzyjne ustawienie i unieruchomienie ościeżnicy drzwi podczas osadzania i wypełniania pianką. Teleskopowa rura aluminiowa ze śrubą zaciskową zapewnia precyzję podczas montażu. Zaciski na powierzchniach mocujących umożliwiają precyzyjne ustawienie przyrządu w odpowiedniej odległości względem ościeżnicy drzwi.

Nr art.	Rozpiętość mm	Waga kg	JM	Cena PLN	JC
101 190 504 •	560-1010	0.68	szt.	222,00	1 szt.

grupa produktowa A58



Podnośnik do drzwi

Dzięki podnośnikowi zakładanie drzwi na zawiasy jest dziecinnie łatwe. Montaż, regulacja i ewentualna późniejsza naprawa, nawet przy ciężkich elementach drzwiowych może być wykonana przez jedną osobę. Wytrzymała, metalowa konstrukcja do płynnego podnoszenia, obracania i obniżania za pomocą naciśnięcia stopy.

Nr art.	Nośność kg	JM	Cena PLN	JC
101 190 499 •	120	szt.	201,00	1 szt.
101 191 693 •	200	szt.	380,00	1 szt.

grupa produktowa A59



solido

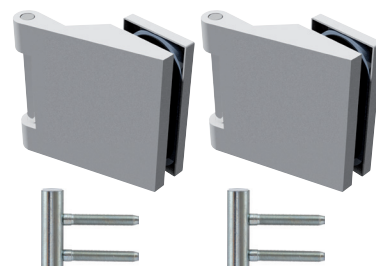
Zestaw zawiasów do drzwi szklanych SOLIDO Office z częścią ramową Smart

Zawias do drzwi szklanych z tuleją do części ramowej, włącznie z częścią ramową do ościeżnic Smart, Donau i Kunex, pasujących do drzwi szklanych Solido, Donau i Dana.

Zakres dostawy:

2 zawiasy do drzwi szklanych
2 części ramowe do ościeżnic Smart, Donau i Kunex

Grubość tafli szklanej: 8 mm



Nr art.	Materiał	Nośność kg	Kierunek	Max szer. skrzydła mm	Wysokość zawiasu mm	JM	Cena PLN	JC
102 202 261	aluminium w kolorze matowego niklu	45	lewy	1000	48,5	kpl	547,00	1 kpl

grupa produktowa 200 C35

solido

Zawias drzwiowy SOLIDO 3-DIM



Do drewnianych drzwi z drewnianymi ościeżnicami.
Kierunek: uniwersalny

Nr art.	Wykonanie	Zawias ø mm	Wysokość zawiasu mm	Rozstaw osi mm	Długość bolcy mm	Grubość bolcy mm	Materiał	JM	Cena PLN	JC
102 227 349 •	część ramowa	16	80,0-85,0	22	57	6,5	stal ocynkowana	szt.	8,42	1 szt.
102 227 348 •	część skrzydłowa	16	80,0-85,0	22	57	6,5	stal ocynkowana	szt.	6,43	1 szt.
102 227 351	część ramowa	20	107,5-112,5	32/27/32	55	7,9	stal ocynkowana	szt.	14,31	1 szt.
102 227 350	część skrzydłowa	20	107,5-112,5	32/27/32	55	7,9	stal ocynkowana	szt.	10,04	1 szt.

grupa produktowa 200 202 C02

Zawias drzwiowy TECTUS TE 380 3D FD

- całkowicie ukryty zawias
- prosty montaż
- do zastosowania jako prawy i lewy
- do drewnianych drzwi przylgowych na ościeżnicy blokowej
- szerokość nachodzenia 18mm

Szerokość łapy: 30 lub 40,5 mm
 Wysokość łapy: 250 mm
 Możliwość regulacji: w trzech płaszczyznach
 Zakres regulacji: boczna +/-3, wysokość +/-3, docisk +/-1,5
 Łożyskowanie: niewymagające konserwacji



Nr art.	Materiał	Kąt otwarcia	Frez ø mm	Nośność kg	Rodzaj felcu drzwiowego	JM	Cena PLN	JC
102 265 559	stal srebrna	180 °	20	160	przylgowy	szt.	465,00	1 szt.

grupa produktowa 200 C44

Zawias BAKA 2D/20

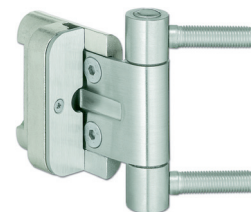
Z ukrytym elementem mocującym w skrzydle Zastosowanie w drzwiach z małym nałożeniem od 15 mm, zgodnie z normą DIN EN 1627 ff. Możliwość montażu również w drzwiach otwieranych na zewnątrz.

Dwukierunkowy zakres regulacji:
 boczna +/- 3 mm
 docisku +/- 3 mm

Wskazówka:

Podana wartość obciążenia odnosi się do 2 zawiasów na skrzydło (1 x 2 m).
 Do drzwi wejściowych drewnianych.

Nośność: 100 kg
 Materiał: stal ocynkowana srebrno lakierowana



Nr art.	Zabezpieczenie sztyftu	Bolec gwintowany	Wysokość zawiasu mm	Średnica zawiasu mm	JM	Cena PLN	JC
102 265 734	nie	9,9 x 40 mm	86	20	szt.	80,80	1 szt.
102 265 743	nie	9,9 x 57 mm	86	20	szt.	80,80	1 szt.
102 265 735	tak	9,9 x 40 mm	86	20	szt.	95,70	1 szt.
102 265 744	tak	9,9 x 57 mm	86	20	szt.	95,70	1 szt.

grupa produktowa 200 210

System zawiasów do drzwi wejściowych BAKA Protect 4010 3D / 4010 3D FD

- przeznaczony do profili o różnych kształtach
- wymaga minimalnego frezowania
- wewnętrzny czop

Komfortowa regulacja w trzech płaszczyznach:
 boczna +/- 3 mm, wysokości +/- 3 mm, docisk +/- 3 mm

Wskazówka:

Podana nośność odnosi się do trzech zawiasów na skrzydło (1 x 2 m).

Przy zastosowaniu czwartego zawiasu (który należy zamówić osobno!) nośność zwiększa się do 180 kg.



Nr art.	Wykonanie	Zabezpieczenie sztyftu	Nośność kg	Wysokość zawiasu mm	Średnica zawiasu mm	JM	Cena PLN	JC
102 265 457	z uszczelką przebiegającą w przyłdzie skrzydła	tak	160	140	20	zest.	373,75	1 zest.
102 220 608	z uszczelką przebiegającą w przyłdzie skrzydła	nie	160	140	20	zest.	358,76	1 zest.
102 265 455	standard	tak	160	140	20	zest.	376,13	1 zest.
102 220 607	standard	nie	160	140	20	zest.	353,55	1 zest.

grupa produktowa 200 210

System zawiasów do drzwi wejściowych BAKA Protect 4010 3D FD

- przeznaczony do profili o różnych kształtach
- wymaga minimalnego frezowania
- wewnętrzny czop

Komfortowa regulacja w trzech płaszczyznach:

boczna +/- 3 mm

wysokości +/- 3 mm

docisk +/- 3 mm

Wskazówka:

Podana nośność odnosi się do trzech zawiasów na skrzydło (1 x 2 m).

Przy zastosowaniu czwartego zawiasu (który należy zamówić osobno!) nośność zwiększa się do 180 kg.

Zakres dostawy:

1 zawias = regulacja wysokości i boczna

2 zawiasy = regulacja docisku i boczna

Wykonanie: z uszczelką przebiegającą w przyldze skrzydła
 Zawias \varnothing : 20 mm
 Wysokość zawiasu: 140 mm
 Nośność: 160 kg

Nr art.	Zabezpieczenie sztyftu	Materiał	JM	Cena PLN	JC
102 265 467	tak	stal ocynkowana	zest.	376,13	1 zest.
102 265 466	nie	stla ocynkowana	zest.	332,76	1 zest.

grupa produktowa 200 210



Tulejki do zawiasu BAKA Protect Serie 4

Wykonanie: 1 zestaw = górna, dolna i środkowa część na 3 zawiasy

Nr art.	Kształt główki	Materiał	JM	Cena PLN	JC
102 209 508	płaska, zaokrąglona	tworzywo czarne RAL 9005	zest.	26,47	1 zest.
102 209 509	płaska, zaokrąglona	tworzywo niklowane mat	zest.	46,36	1 zest.
102 220 864	płaska, zaokrąglona	tworzywo sztuczne brązowane	zest.	47,20	1 zest.
102 220 865	płaska, zaokrąglona	tworzywo sztuczne pozlacane	zest.	53,55	1 zest.
102 220 866	płaska, zaokrąglona	tworzywo sztuczne chromowane matowe	zest.	48,42	1 zest.
102 220 867	płaska, zaokrąglona	tworzywo sztuczne białe RAL 9016	zest.	27,65	1 zest.
102 265 437	płaska, zaokrąglona	tworzywo sztuczne brązowe	zest.	27,65	1 zest.

grupa produktowa 200 210



**Zawias drzwiowy TECTUS TE 526 3D**

- całkowicie ukryty zawias
- prosty montaż
- do zastosowania jako prawy i lewy
- do bezprzylgowych drzwi na ościeżnicy blokowej, skrzynkowej i stalowej (w przypadku stosowania na ościeżnicach skrzynkowych i stalowych wymagane zastosowanie odpowiedniego elementu mocującego)
- do zastosowania w drzwiach przeciwpożarowych i dymoszczelnych

Szerokość łapy:	26 mm
Wysokość łapy:	155 mm
Możliwość regulacji:	w trzech płaszczyznach
Zakres regulacji:	boczna +/-3, wysokość +/-3, docisk +/-1
Rodzaj felcu drzwiowego:	bezprzylgowe
Nośność:	100 kg
Frez \varnothing :	24 mm
Łożyskowanie:	niewymagające konserwacji, technika łożysk ślizgowych
Kąt otwarcia:	180°
Zastosowanie do drzwi przeciwpożarowych:	tak



Nr art.	Materiał	JM	Cena PLN	JC
102 265 411 •	stal nierdzewna matowa	szt.	1 025,12	1 szt.

grupa produktowa 200 C44

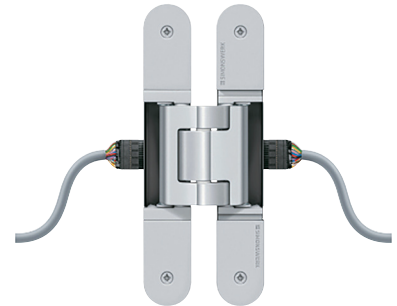
Zawias drzwiowy TECTUS TE 540 3D ENERGY

- całkowicie ukryty zawias, max. natężenie prądu 0,8 A na jedną żyłę, max. napięcie 60 V (od 24 V z zabezpieczonym zasilaczem)
- prosty montaż
- do zastosowania jako prawy i lewy
- do bezprzylgowych drzwi na ościeżnicy blokowej, skrzynkowej i stalowej (w przypadku stosowania na ościeżnicach skrzynkowych i stalowych wymagane zastosowanie odpowiedniego elementu mocującego)

Zakres zastosowania:
Ochrona przeciwogniowa i przeciwdymowa.

Wskazówka:
W zakresie dostawy nie jest zawarty kabel sieciowy.
Do każdego zawiasu konieczne są dwa adaptory uniwersalne lub kable okrągłe.

Szerokość łapy:	32 mm
Wysokość łapy:	200 mm
Możliwość regulacji:	w trzech płaszczyznach
Zakres regulacji:	boczna +/- 3 mm, wysokości +/- 3 mm, docisku +/- 1 mm
Rodzaj felcu drzwiowego:	bezprzylgowe
Nośność:	120 kg
Frez \varnothing :	24 mm
Łożyskowanie:	niewymagająca konserwacji technika łożysk ślizgowych
Kąt otwarcia:	180°
Zastosowanie do drzwi przeciwpożarowych:	brak



Nr art.	Materiał	JM	Cena PLN	JC
102 265 617 •••	stal w kolorze srebrnym F1	szt.	730,00	1 szt.

grupa produktowa 200 C44



Solido 80 Okucie do drzwi przesuwnych

Montaż bezpośrednio do sufitu lub do ściany za pomocą kątowników, które należy zamówić osobno.

Wskazówka:

Przy montażu ściennym i grubości drzwi od 25 mm, szyna bieżna musi być odpowiednio odsunięta od ściany (np. za pomocą profilu dystansowego solido 80).

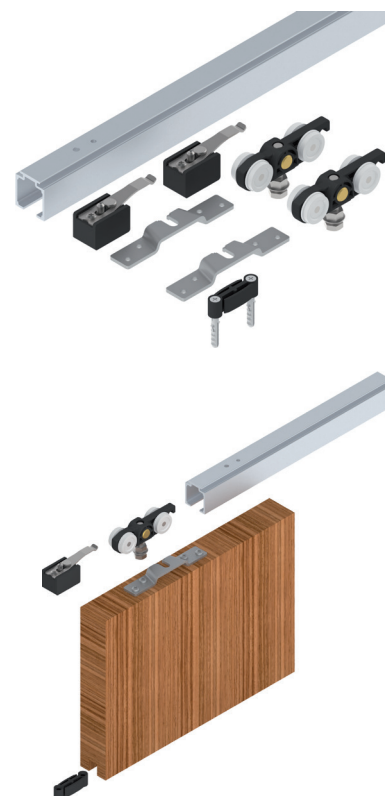
Zakres dostawy:

- 1 szyna bieżna
- 2 wózki
- 2 kołnierze nośne
- 2 stopery
- 1 przewód podłogowy bezluzowy

Max. waga skrzydła: 100 kg
Materiał szyny bieżnej: aluminium srebrne anodowane
Zakres zastosowania: drewno

Nr art.	Długość szyny mm	Szerokość skrzydła od mm	Szerokość skrzydła do mm	JM	Cena PLN	JC
102 245 200 •	1400	500	700	kpl	518,00	1 kpl
102 245 201 •	1600	700	800	kpl	519,00	1 kpl
102 245 202 •	1800	800	900	kpl	546,00	1 kpl
102 245 203 •	2000	900	1000	kpl	556,00	1 kpl
102 245 204 •	2200	1000	1100	kpl	573,00	1 kpl
102 245 205 •	2500	1100	1250	kpl	593,00	1 kpl

grupa produktowa 200 280 C80



Solido 80 Amortyzator

Progresywny amortyzator do drzwi przesuwnych z drewna, stali lub szkła. Drzwi przesuwne dzięki mechanizmowi wykorzystującemu ciśnienie powietrza, zostaną dociągnięte do pozycji końcowej i tam zatrzymane.

Montaż w szynie bieżnej, możliwy także po zainstalowaniu szyny.

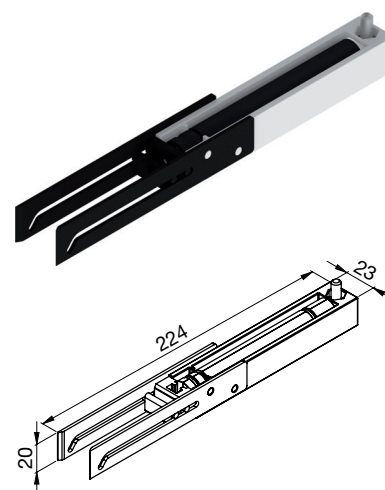
Zastosowanie tylko wewnątrz pomieszczeń.

Tłumienie jednokierunkowe. Jeżeli pożądane jest tłumienie w obu kierunkach (otwarcia i zamknięcia) konieczne jest zainstalowanie dwóch amortyzatorów.

Przy zastosowaniu jednego amortyzatora minimalna szerokość skrzydła wynosi 650 mm. Przy zastosowaniu dwóch amortyzatorów minimalna szerokość skrzydła wynosi 860 mm. Można też użyć dłuższej szyny bieżnej.

Nr art.	Max. waga skrzydła kg	Materiał	JM	Cena PLN	JC
102 265 798 ••	100	tworzywo sztuczne szare/stal	szt.	240,00	1 szt.

grupa produktowa 200 280 C80



solido 80 Szyna prowadząca

Połączenie szyny prowadzącej z przewodem podłogowym bezluzowym zapewnia cichszy bieg skrzydła.

Materiał: tworzywo sztuczne czarne RAL 9005

Nr art.	Długość mm	JM	Cena PLN	JC
102 245 158 •	1500	szt.	24,90	1 szt.
102 245 159 •	3000	szt.	49,70	1 szt.

grupa produktowa 200 280 C80



TERNO MAGIC 2 Zestaw okuć do drzwi przesuwnych, 80kg

- niewidoczny mechanizm przesuwny do drzwi drewnianych 1-skrzydłowych
- delikatne zamykanie dzięki samodociągowi
- zabezpieczenia wypięcia zintegrowane z wózkiem
- regulacja wysokości 2 mm
- montaż do ściany

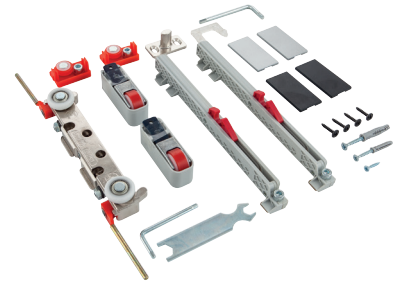
Wskazówka:

Przy montażu należy uważać na powierzchnię podłogi - możliwe jest delikatne ścieranie powierzchni.

Zakres dostawy:

- 1 szyna prowadząca
- 1 szyna bieżna
- 4 zaślepki
- 1 wózek
- 2 amortyzatory
- 2 rolki prowadzące z korpusami
- 2 elementy dystansowe
- 9 płytek wyrównujących (3/2/1mm)
- 1 chwytak drzwi
- 1 prowadnik podłogowy

Szerokość skrzydła od: 800 mm
 Max. waga skrzydła: 80 kg
 Frezowanie pod szynę: 60 x 20 mm
 Materiał szyny bieżnej: aluminium srebrne anodowane



Nr art.	Długość szyny bieżnej mm	Długość szyny prowadzącej mm	Szerokość skrzydła do mm	JM	Cena PLN	JC
102 221 647 •	1094	955	1100	kpl	1 176,43	1 kpl
102 221 648 •	1794	1655	1800	kpl	1 260,33	1 kpl

grupa produktowa 200 280 C80

Łącznik futryny - mimośród podwójny

- wpuszczany

Wiertło \varnothing : 20 mm
 Materiał: tworzywo sztuczne
 Kolor: biały
 Wykonanie: ze stalową sprężyną



Nr art.	Głębokość mm	JM	Cena PLN	JC
102 210 090 •	10	szt.	171,00	100 szt.

grupa produktowa 200

SOLIDO Łącznik do ram

Nr art.	Wymiary mm	Materiał	Opak	JM	Cena PLN	JC
102 227 366 •	25x25x13x1.2	stal ocynkowana	3000	szt.	40,88	100 szt.

grupa produktowa 200





Wkładka przemysłowa podwójna BKS B-59 różnokluczowa

- w komplecie 3 klucze i śruby mocujące M5 x 60 mm
- bez zabezpieczeń
- nie stosować do pomieszczeń wymagających wysokiego poziomu bezpieczeństwa
- brak możliwości domówienia po podaniu numeru / w celu domówienia konieczny klucz wzorcowy



Klucz surowy BKS B-59 102 294 197

Nr art.	Długość A/B mm	Długość C mm	Materiał	JM	Cena PLN	JC
102 294 181 •	31 / 35	66	mosiądz niklowany	szt.	34,50	1 szt.
102 294 182 •	31 / 40	71	mosiądz niklowany	szt.	37,75	1 szt.
102 294 183 •	31 / 45	76	mosiądz niklowany	szt.	40,50	1 szt.
102 294 184 •	31 / 50	81	mosiądz niklowany	szt.	47,80	1 szt.
102 294 185 •	35 / 35	70	mosiądz niklowany	szt.	36,35	1 szt.
102 294 186 •	35 / 40	75	mosiądz niklowany	szt.	39,30	1 szt.
102 294 187 •	35 / 45	80	mosiądz niklowany	szt.	39,65	1 szt.
102 294 188 •	35 / 50	85	mosiądz niklowany	szt.	42,90	1 szt.
102 294 189 •	35 / 55	90	mosiądz niklowany	szt.	45,75	1 szt.
102 294 190 •	40 / 40	80	mosiądz niklowany	szt.	39,30	1 szt.
102 294 191 •	40 / 45	85	mosiądz niklowany	szt.	43,55	1 szt.
102 294 192 •	40 / 50	90	mosiądz niklowany	szt.	45,10	1 szt.
102 294 193 •	40 / 55	95	mosiądz niklowany	szt.	47,15	1 szt.
102 294 194 •	45 / 45	90	mosiądz niklowany	szt.	43,35	1 szt.
102 294 195 •	45 / 50	95	mosiądz niklowany	szt.	48,90	1 szt.
102 223 926 •	45 / 60	105	mosiądz niklowany	szt.	53,40	1 szt.
102 294 196 •	50 / 50	100	mosiądz niklowany	szt.	51,40	1 szt.
102 294 198 •	50 / 60	110	mosiądz niklowany	szt.	91,00	1 szt.
102 294 180 •	31 / 31	62	mosiądz niklowany	szt.	33,85	1 szt.

grupa produktowa C60



Spray do zamków SQ-470

Pielęgnacja i konserwacja mechanicznych wkładek ryglujących.

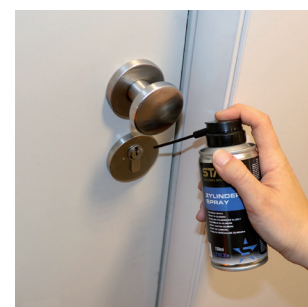
Zalety produktu:

- konserwuje, czyści i smaruje podczas wykonywania jednej czynności
- wypiera wilgoć
- bardzo dobre działanie kapilarne

Typ: SQ-470

Nr art.	Zawartość ml	Opak	TYP	JM	Cena PLN	JC
110 661 210 •	150	puszka	SQ-470	szt.	19,00	1 szt.

grupa produktowa D00 D33



Uchwyt do drzwi przesuwnych, płaski

Wymiar zewnętrzny: 155 x 45 x 2 mm
Wpust: 150 x 40 x 19 mm

Nr art.	Materiał	Powierzchnia	JM	Cena PLN	JC
102 253 020 •	stal nierdzewna	czarna	szt.	66,10	1 szt.

grupa produktowa 200 279 C79



HEWI

Nr art.	Wykonanie	JM	Cena PLN	JC
102 250 500 •	norma DIN i ONORM	szt.	417,00	1 szt.

grupa produktowa 200 279 205



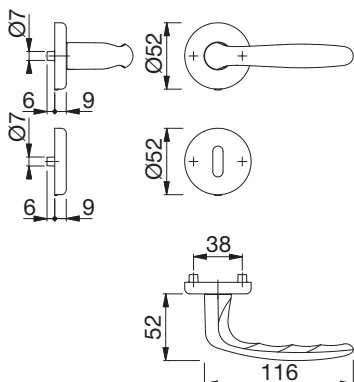
Komplet klamek ROISSY z rozetą

Materiał: mosiądz
Klasa według EN1906: 2
Trzpień: 8 z redukcją na 8,5 mm
Rozeta: $\varnothing 52 \times 9$ mm
Mocowanie: blachowkręty
Powierzchnia: polerowana
Wykonanie: ze sprężyną cofającą, konstrukcja: tworzywo sztuczne
Odporność ogniowa: brak



Nr art.	Grubość drzwi mm	Otwór	JM	Cena PLN	JC
102 237 777 •	39 - 47	BB	kpl	84,80	1 kpl
102 237 778 •	39 - 47	PZ	kpl	84,80	1 kpl
102 237 779 •	39 - 44	WC	kpl	122,00	1 kpl

grupa produktowa CH2



Klamka okienna LIÈGE

- śruby niewidoczne

Długość: 135 mm
 Wysokość: 63 mm
 Rozeta: 29 x 66 x 13 mm
 Krzywka wspornika: ø 10 mm
 Zamknięcie: brak
 Materiał: aluminium

Nr art.	Powierzchnia	Pozycjonowanie °	Trzpień mm	Mocowanie	JM	Cena PLN	JC
102 202 369	biała	90	7 x 32	2 wkręty z gwintem M5 x 40 mm	szt.	14,90	1 szt.
102 202 365	biała	90	7 x 37	2 wkręty z gwintem M5 x 45 mm	szt.	14,90	1 szt.
102 202 362	biała	90	7 x 40	2 wkręty z gwintem M5 x 50 mm	szt.	14,90	1 szt.
102 202 363	brązowa anodowana	90	7 x 40	2 wkręty z gwintem M5 x 50 mm	szt.	16,25	1 szt.
102 202 572	czarna matowa	90	7 x 40	2 wkręty z gwintem M5 x 50 mm	szt.	17,35	1 szt.
102 202 368	srebrna anodowana	90	7 x 32	2 wkręty z gwintem M5 x 40 mm	szt.	15,60	1 szt.
102 202 364	srebrna anodowana	90	7 x 37	2 wkręty z gwintem M5 x 45 mm	szt.	15,60	1 szt.
102 202 360	srebrna anodowana	90	7 x 40	2 wkręty z gwintem M5 x 50 mm	szt.	15,60	1 szt.

grupa produktowa CH3



Zakrętka okienna ochronna do wkręcenia

Nr art.	Wys. mm	Materiał	JM	Cena PLN	JC
102 204 500	52	aluminium polerowane	szt.	54,00	1 szt.
102 204 506	60	aluminium polerowane	szt.	62,40	1 szt.
102 204 511	75	aluminium polerowane	szt.	71,20	1 szt.
102 204 504	52	mosiądz polerowany	szt.	109,50	1 szt.
102 204 509	60	mosiądz polerowany	szt.	127,00	1 szt.
102 204 514	75	mosiądz polerowany	szt.	144,00	1 szt.

grupa produktowa 200 201

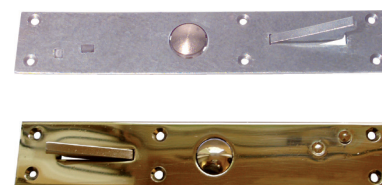


Zatrask zapadkowy z mosiężnym rygłem

Długość płytki: 192 mm
 Szerokość płytki: 35 mm

Nr art.	Materiał	JM	Cena PLN	JC
102 204 550	stal ocynkowana	szt.	177,50	1 szt.
102 204 551	mosiądz polerowany	szt.	319,83	1 szt.

grupa produktowa 200

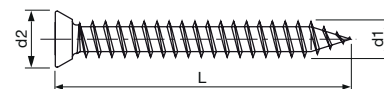


Kotwa ościeżnicowa, łeb stożkowy, Torx - stal ocynk niebieski

Kotwa z łebem stożkowym do bezkołkowego montażu ościeżnic okiennych i drzwiowych wykonanych z metalu lub tworzywa.

Wskazówka:

Może też być używana do ościeżnic z drewna drzew iglastych. Minimalna głębokość wkręcania kotwy to 60 mm.



Nr art.	d1 mm	Długość mm	d2 mm	Napęd	Opak	JM	Cena PLN	JC
104 403 000	7.5	42	11	TX 30	100	szt.	20,55	100 szt.
104 403 001	7.5	52	11	TX 30	100	szt.	30,40	100 szt.
104 403 002	7.5	62	11	TX 30	100	szt.	36,95	100 szt.
104 403 003	7.5	72	11	TX 30	100	szt.	41,50	100 szt.
104 403 004	7.5	82	11	TX 30	100	szt.	49,10	100 szt.
104 403 005	7.5	92	11	TX 30	100	szt.	55,10	100 szt.
104 403 006	7.5	102	11	TX 30	100	szt.	63,10	100 szt.
104 403 007	7.5	112	11	TX 30	100	szt.	66,60	100 szt.
104 403 008	7.5	122	11	TX 30	100	szt.	74,50	100 szt.
104 403 009	7.5	132	11	TX 30	100	szt.	89,60	100 szt.
104 403 010	7.5	152	11	TX 30	100	szt.	110,50	100 szt.
104 403 011	7.5	182	11	TX 30	100	szt.	164,50	100 szt.
104 403 012	7.5	212	11	TX 30	100	szt.	212,50	100 szt.
104 403 014	7.5	252	11	TX 30	100	szt.	482,00	100 szt.
104 403 015	7.5	302	11	TX 30	100	szt.	722,00	100 szt.
104 403 029	7.5	342	11	TX 30	100	szt.	1 208,00	100 szt.
104 403 030	7.5	372	11	TX 30	100	szt.	1 321,00	100 szt.

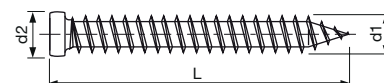
grupa produktowa 400 473

Kotwa ościeżnicowa, łeb stożkowy, Torx - stal ocynk niebieski

Kotwa z łebem stożkowym do bezkołkowego montażu ościeżnic okiennych i drzwiowych, przede wszystkim drewnianych.

Wskazówka:

Może też być używana do ościeżnic z drewna drzew iglastych. Minimalna głębokość wkręcania kotwy to 60 mm.



Nr art.	d1 mm	Długość mm	d2 mm	Napęd	Opak	JM	Cena PLN	JC
104 403 016	7.5	52	7.5	TX 30	100	szt.	30,40	100 szt.
104 403 017	7.5	62	7.5	TX 30	100	szt.	36,95	100 szt.
104 403 018	7.5	72	7.5	TX 30	100	szt.	42,80	100 szt.
104 403 019	7.5	82	7.5	TX 30	100	szt.	47,70	100 szt.
104 403 020	7.5	92	7.5	TX 30	100	szt.	56,60	100 szt.
104 403 021	7.5	102	7.5	TX 30	100	szt.	64,90	100 szt.
104 403 022	7.5	112	7.5	TX 30	100	szt.	72,00	100 szt.
104 403 023	7.5	122	7.5	TX 30	100	szt.	80,50	100 szt.
104 403 024	7.5	132	7.5	TX 30	100	szt.	89,60	100 szt.
104 403 025	7.5	152	7.5	TX 30	100	szt.	107,00	100 szt.
104 403 026	7.5	182	7.5	TX 30	100	szt.	164,50	100 szt.
104 403 027	7.5	212	7.5	TX 30	100	szt.	212,50	100 szt.
104 403 040	7.5	252	7.5	TX 30	100	szt.	459,00	100 szt.
104 403 041	7.5	302	7.5	TX 30	100	szt.	722,00	100 szt.

grupa produktowa 400 473



MQ-Quattro® Kołek rozporowy - pomarańczowy nylon

Obszary zastosowania:

Obrazy, lampy, uchwyty, konstrukcje, wyłączniki elektryczne, szyny itd.

Zalety produktu:

- do zastosowania z wszystkimi materiałami budowlanymi
- kontrolowana głębokość wbijania
- z wysokiej jakości poliamidu PA 6 - odpornego na warunki pogodowe i starzenie
- mocowanie czołowe



Nr art.	Średnica mm	Długość mm	Śruby mm	Wiertło ø mm	Opak	JM	Cena PLN	JC
104 460 440 •	5	25	2,6-4; M3	5	100	szt.	9,88	100 szt.
104 460 441 •	6	30	3,5-5; M4	6	100	szt.	9,69	100 szt.
104 460 442 •	8	40	4,5 - 6	8	100	szt.	17,43	100 szt.
104 460 443 •	10	50	6 - 8	10	50	szt.	31,51	100 szt.
104 460 444 •	12	60	8 - 10	12	25	szt.	61,50	100 szt.
104 460 445 •	14	70	10 - 12	14	10	szt.	115,00	100 szt.

grupa produktowa 486



Mungo MU-Multi dybel - pomarańczowy nylon

Zastosowanie:

Obrazy, lampy, uchwyty, profile, konstrukcje, wyłączniki elektryczne, szyny itd.

Zalety produktu:

- do stosowania z wkrętami do drewna, wkrętami do płyt wiórowych i śrubami metrycznymi
- szczególnie odpowiedni do pustych przestrzeni
- z wysokiej jakości poliamidu PA 6 - odpornego na warunki atmosferyczne i starzenie
- mocowanie czołowe lub montaż przelotowy



Przeznaczony do:

Cegła perforowana, cegła wapienno-piaskowa, płyta gipsowo-kartonowa, płyta cementowo-włóknowa, płyta wiórowa.

Nr art.	Średnica mm	Długość mm	Śruby mm	Wiertło ø mm	Opak	JM	Cena PLN	JC
104 460 450 •	6	35	3-4	6	100	szt.	23,70	100 szt.
104 460 451 •	6	45	3-4	6	100	szt.	25,15	100 szt.
104 460 452 •	8	50	4,5-6	8	50	szt.	29,80	100 szt.
104 460 453 •	10	60	6-8	10	25	szt.	54,80	100 szt.
104 460 454 •	12	70	8-10	12	20	szt.	91,10	100 szt.
104 460 455 •	14	75	10-12	14	10	szt.	170,00	100 szt.

grupa produktowa 486

Honeywell



Okulary ochronne Armamax AX

Odporne na zarysowania, dobrze dopasowane okulary. Mleczna powierzchnia elementów bocznych i górnych chroni przed ostrym światłem i refleksami. Możliwość użycia z okularami korekcyjnymi. **Ochrona UV.**



Norma:

EN 166 / EN 169

Nr art.	Soczewka	Nieparujące	Kolor oprawki	Waga g	JM	Cena PLN	JC
101 178 305 •	przezroczysta	nie	przezroczysty	46	szt.	50,90	1 szt.

grupa produktowa AS0

AKCJE





Poziomica precyzyjna HPL

Najwyższa dokładność pomiaru w pozycji normalnej i odwróconej. Dla maksymalnej stabilności zastosowano duży i bardzo mocny aluminiowy profil I. Dzięki precyzyjnym libellom o wysokiej czułości najmniejsze odchylenia są wyraźnie widoczne. Libelki z niełukującego się szkła akrylowego i soczewką powiększającą (+60%). Zintegrowane uchwyty dla większego komfortu pracy. Max. tolerancja pomiarowa w położeniu standardowym: 0,30 mm/m (0,017°), w pozycji odwróconej: 0,50 mm/m (0,029°).

Wykonanie: 6-cio uchwytna
Przekrój poprzeczny: 100 x 25 mm
Waga: ok. 1180 g/m

Nr art.	Długość mm	Powierzchnia	JM	Cena PLN	JC
101 167 529 ●●	1800	srebrna, anodowana	szt.	534,90	1 szt.

grupa produktowa A00 A17



Walizka narzędziowa

Ścianki zewnętrzne walizki wykonane z tworzywa ABS o wysokiej wytrzymałości. Solidna ramka aluminiowa z ochroną krawędzi, dwoma zamkami zapadkowymi (razem z 2 kluczami) oraz zamkiem cyfrowym. Dodatkowe 4 nóżki na spodzie zapewniają lepszą stabilność oraz zapobiegają porysowaniu obudowy. Mocny wygodny uchwyt zapewniający wysoki komfort noszenia.

Wyposażenie:

Przegrodka na dokumenty w formacie A4, w pokrywie wyjmowana dwustronna przegroda z 22 kieszeniami na narzędzia, wyjmowana pokrywa na półkę dolną z 15 kieszeniami na narzędzia, regulowane przegrody półki dolnej w kolorze szarym.

Max. załadunek: 25 kg.

Materiał: tworzywo ABS, czarne
Waga: 4600 g

Nr art.	Długość mm	Szerokość mm	Wys. mm	JM	Cena PLN	JC
101 141 285 ●	495	195	415	szt.	598,50	1 szt.

grupa produktowa A01



Rękawice ochronne Eco Grip

Profesjonalna jakość z bezszwowej przędzy i pokryta lateksem wewnętrzną stroną rękawic dają wysoki komfort noszenia. Dobre dopasowanie i wysoki komfort noszenia. Pewny chwyt nawet mokrych przedmiotów. Obszar zastosowania: obróbka metali, przemysł drzewny, transport i logistyka, realizacja i pielęgnacja ogrodów i terenów zielonych, budownictwo i rzemiosło.

Materiał: poliester pokryty marszczeniami lateksowymi
Norma: EN 388
Kategoria: Kategoria II

Nr art.	Wielkość	Kolor	JM	Cena PLN	JC
101 175 473 ●	8	czerwony/szary	pr	6,99	1 pr
101 175 474 ●	9	czerwony/szary	pr	6,99	1 pr
101 175 475 ●	10	czerwony/szary	pr	6,99	1 pr

grupa produktowa AS0 AS1



Zestaw okuć do drzwi przesuwnych z szyną bieżną

- prosty w montażu zestaw okuć
- z wysokiej jakości stali nierdzewnej
- zastosowanie do drzwi drewnianych lub metalowych
- włącznie z zestawem do montażu na ścianie drewnianej lub betonowej

Zakres dostawy:

2 x wózek
1 x szyna bieżna
2 x stoper
1 x prowadnik podłogowy
2 x amortyzator/zabezpieczenie wypięcia
5 x tuleja dystansowa ścienna z wkrętami i akcesoriami mocującymi

Szerokość skrzydła do: 1000 mm
Rodzaj montażu: do ściany
Odległość: 34 mm
Max. waga skrzydła: 100 kg
Materiał: stal nierdzewna czarna matowa RAL9005



Nr art.	Długość szyny bieżnej mm	Grubość drzwi mm	JM	Cena PLN	JC
102 202 825 •	2000	35-45	kpl	329,00	1 kpl

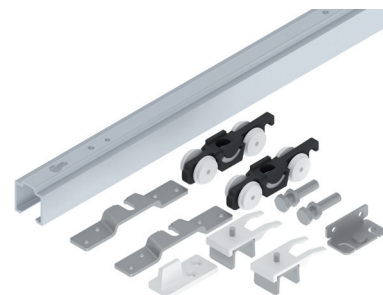
grupa produktowa 200 279 C36

HELM 53 Zestaw okuć

Zakres dostawy:

1 szyna bieżna
6 kątowników mocujących (7 przy długości 2100mm)
2 wózki
2 kołnierze nośne
2 stopery
1 prowadnik podłogowy
1 odbojnik gumowy

Materiał szyny bieżnej: aluminium srebrne anodowane
Max. waga skrzydła: 50 kg
Zakres zastosowania: drewno



Nr art.	Długość szyny bieżnej mm	Szerokość skrzydła mm	JM	Cena PLN	JC
102 290 598 •	1700	710	kpl	198,00	1 kpl
102 290 599 •	2100	910	kpl	229,00	1 kpl

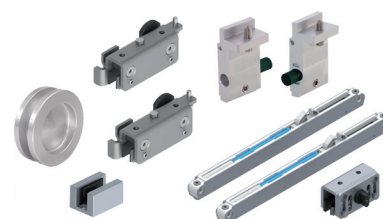
grupa produktowa 200 286

GT-L 50 Zestaw okuć bez szyny bieżnej

Zakres dostawy:

2 wózki
2 amortyzatory z bolcem spustowym
1 stoper lewy
1 stoper prawy
1 prowadnik podłogowy SmartGuide G, bezluzowy
1 para uchwytów muszlowych (otwór w szkłe 50 mm)

Grubość tafli szklanej: 8-10 mm
Max. waga skrzydła: 50 kg



Nr art.	Materiał	JM	Cena PLN	JC
102 288 726 •	aluminium srebrne anodowane	kpl	467,61	1 kpl

grupa produktowa 200 280 C83

Zamek z magnetyczną zapadką B-Twin 340 BB

- jednolity design
- elastyczne uruchamianie
- odporność na korozję
- niezawodność - ruchomych jest tylko kilka elementów
- nie wymaga konserwacji

Orzech:	8 mm
Wykonanie blachy czołowej:	zaokrąglona
Grubość skrzynki:	14 mm
Wysokość skrzynki:	132 mm
Dormas:	50 mm
Szerokość skrzynki:	75 mm
Wymiar czoła:	190 x 18 x 2,5 mm
Obrót rygła:	11,5



Nr art.	Rodzaj zamknięcia	Rozstaw mm	Materiał blachy czołowej	JM	Cena PLN	JC
102 295 408 •	BB	90	stal biała lakierowana	szt.	25,54	1 szt.

grupa produktowa 200 C01

Zamek z magnetyczną zapadką B-Twin 349 PZ

- jednolity design
- elastyczne uruchamianie
- odporność na korozję
- niezawodność - ruchomych jest tylko kilka elementów
- nie wymaga konserwacji

Orzech:	8 mm
Wykonanie blachy czołowej:	zaokrąglony
Grubość skrzynki:	14 mm
Wysokość skrzynki:	132 mm
Dormas:	50 mm
Szerokość skrzynki:	75 mm
Wymiar czoła:	190 x 18 x 2,5 mm
Obrót rygła:	11,5



Nr art.	Rodzaj zamknięcia	Rozstaw mm	Materiał blachy czołowej	JM	Cena PLN	JC
102 295 409 •	PZ	85	stal biała lakierowana	szt.	25,46	1 szt.

grupa produktowa 200 C01

Zamek z magnetyczną zapadką B-Twin 341 WC

- jednolity design
- elastyczne uruchamianie
- odporność na korozję
- niezawodność - ruchomych jest tylko kilka elementów
- nie wymaga konserwacji

Otwieranie awaryjne: Trzpień czworokątny 6,1 mm

Orzech:	8 mm
Wykonanie blachy czołowej:	zaokrąglona
Grubość skrzynki:	14 mm
Wysokość skrzynki:	132 mm
Dormas:	50 mm
Szerokość skrzynki:	75 mm
Wymiar czoła:	190 x 18 x 2,5 mm
Obrót rygła:	11,5



Nr art.	Rodzaj zamknięcia	Rozstaw mm	Materiał blachy czołowej	JM	Cena PLN	JC
102 295 410 •	WC	90	stal biała lakierowana	szt.	25,26	1 szt.

grupa produktowa 200 C01



Blacha zaczepowa do zamków magnetycznych B-Twin

Wykonanie: regulowana
 Wykonanie blachy czołowej: zaokrąglona
 Wymiar czoła: 112 x 24
 Materiał blachy czołowej: stal biała lakierowana

Nr art.	Materiał blachy czołowej	Wymiary czoła	JM	Cena PLN	JC
102 295 413 •	stal biała lakierowana	112 x 24	szt.	18,54	1 szt.

grupa produktowa 200 C01

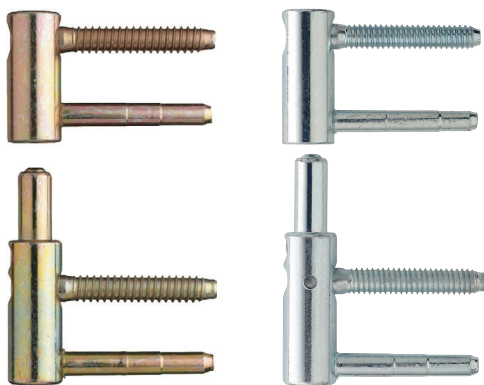


Zawias wkręcany Typ 495 3D Exacta

Do drewnianych drzwi łamanych z ościeżnicami z drewna, regulowany.

Nr art.	Wykonanie	Zawias \varnothing mm	Wys. zawiasu mm	Długość bolcy mm	Grubość bolcy mm	Nośność kg	Materiał	JM	Cena PLN	JC
102 224 916	część ramowa	20	107,5 - 112,5	55	9,5	3 sztuki-80kg, 4 sztuki-120kg	stal ocynkowana żółta (FE52)	szt.	8,45	1 szt.
102 299 691	część skrzydłowa	20	107,5 - 112,5	55	9,5	3 sztuki-80kg, 4 sztuki-120kg	stal ocynkowana żółta (FE52)	szt.	5,94	1 szt.

grupa produktowa YNT



Komplet klamek NORWEGEN bez rozety na klucz

Materiał:	stal nierdzewna
Powierzchnia:	czarna matowa, pokryta proszkowo
Klasa według EN1906:	brak
Trzpień:	8 mm z redukcją na 8,5 mm
Mocowanie:	szybkozłącze z tworzywa sztucznego
Wykonanie:	klamka i rozeta niezespalone
Odporność ogniowa:	brak



Nr art.	Otwór	Rozeta mm	Grubość dzwi mm	JM	Cena PLN	JC
102 246 341	bez rozety na klucz	ø 52 x 2	35 - 55	kpl	109,98	1 kpl

grupa produktowa 200 279 C79

Komplet klamek NORWEGEN na okrągłej, płaskiej rozecie**Wskazówka: Do zastosowania tylko przy zamkach wpuszczanych SOLO.**

Materiał:	stal nierdzewna
Powierzchnia:	czarna matowa, pokryta proszkowo
Klasa według EN1906:	brak
Trzpień:	8 mm
Mocowanie:	szybkozłącze z tworzywa sztucznego
Wykonanie:	klamka i rozeta niezespalone
Odporność ogniowa:	brak



Nr art.	Otwór	Rozeta mm	Grubość dzwi	JM	Cena PLN	JC
102 246 308	WC, otwieranie awaryjne	ø 55 x 2	35 - 40 mm	kpl	149,98	1 kpl

grupa produktowa 200 279 C79

Pochwył drzwiowy 4842 QUADRA

Rodzaj montażu:	jedno- lub dwustronny
Model:	4842
Wykonanie:	z dwoma wspornikami
Gwint:	M8
Mocowanie:	do zamówienia osobno!
Przekrój poprzeczny:	30 x 30 mm
Wysokość:	65 mm
Materiał:	stal nierdzewna

Nr art.	Długość mm	Rozstaw otworów mm	Powierzchnia	JM	Cena PLN	JC
102 253 017	1200	1170	czarna matowa	szt.	279,00	1 szt.

grupa produktowa 200 279 C39

**SOLIDO Pochwył DOVER**

Mocowanie:	brak
Rękojeść:	25 mm
Wysokość:	60 mm
Materiał:	stal nierdzewna
Powierzchnia:	matowa

Nr art.	Mod.	Długość całkowita mm	JM	Cena PLN	JC
102 246 041	Dover 425	425.5	szt.	179,00	1 szt.
102 246 042	Dover 825	825.5	szt.	229,00	1 szt.

grupa produktowa 200 279 C79





Zestaw okuć do drzwi szklanych DOVER Smart

Zakres dostawy:

2 x zawias drzwiowy część ramowa V 4400 WF 48, 5 SO 2 mm lewy, stal ocynkowana
 1 x para klamek SOLIDO DOVER - bez rozet, stal nierdzewna
 2 x zawias drzwiowy część skrzydłowa SOLIDO Studio Round 300-3, wys. zawiasu 48,5mm, aluminium w kolorze matowego niklu
 1 x zamek SOLIDO Studio Square 508-UV-V niezamykalny, do szkła 8-10mm, stal nierdzewna



Wykonanie: zamek z orzechem zaciskowym, otwór na klamkę z przodu, do klamek bez rozet
 Nośność: 45 kg
 Szerokość skrzydła do: 1000 mm
 Głębokość felcu: 24 mm
 Orzech: 8 mm
 Spust kierujący: 16 i 18 mm
 Rodzaj zamknięcia: niezamykalny
 Kierunek: prawy
 Model: Dover Smart

Nr art.	Materiał	Grubość tafli szklanej mm	JM	Cena PLN	JC
102 246 405	stal nierdzewna / zawias drzwiowy aluminium	część skrzydłowa 8 mm, zamek 8-10 mm	kpl	499,00	1 kpl

grupa produktowa 200 279 C79

Zawias do drzwi wahadłowych Biloba 90°, szkło-ściana

Zawias hydrauliczny do drzwi wewnętrznych, z funkcją samozamykania. Regulowana prędkość zamykania z blokadą przy stopniu otwarcia 90°. Do drzwi wahadłowych z lub bez ogranicznika ruchu.

Wykonanie: płytki montażowa jednostronna
 Szerokość skrzydła: 700 - 1000 mm
 Nośność: 100 kg
 Blokada: 90°
 Grubość tafli szklanej: 8/10/12 mm



Nr art.	Materiał	Wykonanie	JM	Cena PLN	JC
102 201 603 •	aluminium, efekt stali nierdzewnej	płytki montażowa obustronna	szt.	645,00	1 szt.
102 201 604 •	aluminium, efekt stali nierdzewnej	płytki montażowa jednostronna	szt.	645,00	1 szt.

grupa produktowa 200 C55



Wkręt do płyt wiórowych, łeb stożkowy, Torx, gwint pełny - stal powlekana biała EFP

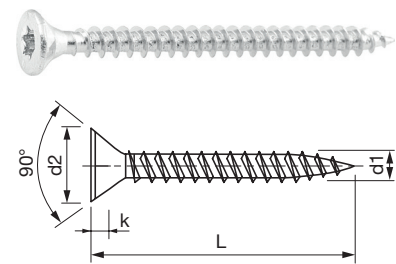
Powszechnie stosowane do mebli, listew przypodłogowych, szalunków, deskowania, itp.

Zalety produktu:

- specjalna powłoka EFP
- wysoka odporność na korozję
- Europejska Ocena Techniczna ETA 12/0276

Nr art.	d1 mm	Dł. mm	d2 max. mm	k max. mm	Napęd	Opak	JM	Cena PLN	JC
104 448 664	3.5	30	7	2.1	TX 20	1000 szt.		4,07	100 szt.
104 448 665	3.5	35	7	2.1	TX 20	1000 szt.		4,38	100 szt.
104 448 666	3.5	40	7	2.1	TX 20	1000 szt.		4,57	100 szt.

grupa produktowa 400 429



Wkręt do płyt wiórowych, łeb stożkowy, Pozidriv, gwint pełny - stal powlekana biała EFP

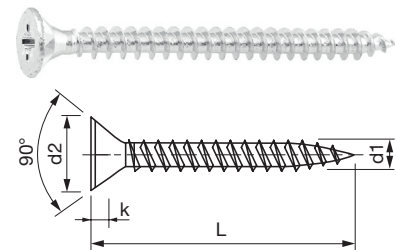
Uniwersalne zastosowanie: do mebli, listew przypodłogowych, szalunków, deskowania, itp.

Zalety produktu:

- specjalna powłoka EFP
- podwyższona odporność na korozję
- Europejska Ocena Techniczna ETA 12/0276

Nr art.	d1 mm	Dł. mm	d2 max. mm	k max. mm	Napęd	Opak	JM	Cena PLN	JC
104 448 514	3.5	30	7	2.1	PZ 2	1000 szt.		4,28	100 szt.
104 448 515	3.5	35	7	2.1	PZ 2	1000 szt.		4,77	100 szt.
104 448 516	3.5	40	7	2.1	PZ 2	1000 szt.		4,93	100 szt.

grupa produktowa 400 429



Wkręty FEX H do okien z drewna, Philips - stal srebrna, powłoka Wirox

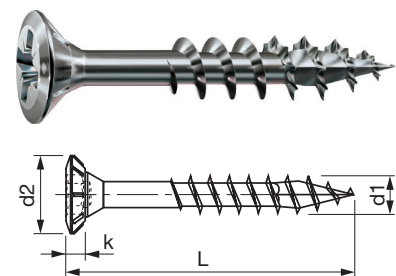
Do mocowania okuć do profili okiennych z drewna.

Zalety produktu:

- szpic samowierzący, umożliwia wkręcanie bez rozszczepiania drewna
- opatentowany profil falisty dla lepszego i pewniejszego wkręcania
- zaokrąglony łeb zapobiega wystawianiu wkręta ponad materiał
- samohamujący: żeberka hamujące pod łbem pozwalają na zwiększenie momentu przekręcenia

Nr art.	d1 mm	Dł. mm	d2 mm	k mm	Napęd	Opak	JM	Cena PLN	JC
104 403 727	4	30	7.3	2.4	PZ 2	1000 szt.		10,66	100 szt.
104 403 728	4	35	7.3	2.4	PZ 2	1000 szt.		11,64	100 szt.
104 403 729	4	40	7.3	2.4	PZ 2	1000 szt.		13,67	100 szt.

grupa produktowa 400 471



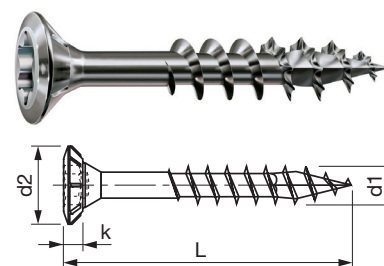


Wkręty FEX H do okien z drewna, T-STAR plus - stal srebrna, powłoka Wirox

Do mocowania okuć do profili okiennych z drewna.

Zalety produktu:

- szpic samowierzący, umożliwia wkręcanie bez rozszczepiania drewna
- opatentowany profil falisty dla lepszego i pewniejszego wkręcania
- zaokrąglony łeb zapobiega wystawianiu wkręta ponad materiał
- samohamujący: żeberka hamujące pod łbem pozwalają na zwiększenie momentu przekręcenia



Nr art.	Średnica mm	Długość mm	Średnica łba mm	k mm	Napęd	Opak	JM	Cena PLN	JC
104 403 733 •	4	30	7.3	2.4	TX 15	1000 szt.	10,66	100 szt.	
104 403 734 •	4	35	7.3	2.4	TX 15	1000 szt.	11,64	100 szt.	
104 403 735 •	4	40	7.3	2.4	TX 15	1000 szt.	13,67	100 szt.	

grupa produktowa 400 471



Kotwa ramowa FM z łbem stożkowy - stal ocynk - niebieski

Nadaje się do betonu, cegieł pełnych, cegieł pełnych wapiennych, cegieł perforowanych, cegieł perforowanych wapiennych, pumeksu pełnego, betonu komórkowego (gazobetonu), kamienia naturalnego, do mocowania futryn okiennych i drzwiowych z drewna metalu i tworzywa sztucznego, listew drewnianych, kantówek itp.

Podczas dokręcania śruby stożek bezpieczeństwa zostaje wciągnięty do tulei, dzięki czemu element montowany nie jest przyciągany do materiału budowlanego (ważne w przypadku zachowania dystansu oraz w przypadku montażu elementów wcześniej wyrównanych).



Nr art.	Średnica otworu mm	Długość mm	Głowica ø mm	Napęd	Długość rowka max. mm	Wiertło ø mm	Głębokość wiertła min. mm	Opak	JM	Cena PLN	JC
104 460 274 •	10	72	13	PZ 3	42	10	90	100 szt.	151,55	100 szt.	
104 460 275 •	10	92	13	PZ 3	62	10	110	100 szt.	162,40	100 szt.	
104 460 276 •	10	112	13	PZ 3	82	10	130	100 szt.	183,40	100 szt.	
104 460 277 •	10	132	13	PZ 3	102	10	150	100 szt.	203,70	100 szt.	
104 460 278 •	10	152	13	PZ 3	122	10	170	100 szt.	220,50	100 szt.	
104 460 279 •	10	182	13	PZ 3	152	10	200	50 szt.	261,80	100 szt.	
104 460 273 •	10	202	13	PZ 3	172	10	220	50 szt.	322,70	100 szt.	

grupa produktowa 468



Klej montażowy poliuretanowy Rapid transparentny

Klej montażowy STALOC TransRapid jest przezroczystym, jednoskładnikowym, bezrozpuszczalnikowym i wypełniającym szczeliny klejem budowlanym na bazie poliuretanu o bardzo wysokiej przyczepności i szybkim utwardzaniu. Idealny do różnorodnych wiązań zarówno w sektorze drzewnym, jak i meblarskim. Klej montażowy STALOC TransRapid jest stosowany w szczególności do klejenia komponentów o wysokiej atrakcyjności wizualnej. Pierwszorzędna adhezja na wielu podłożach

Zalety produktu:

- wysoka wodoodporność (D4)
- bardzo wysoka siła klejenia i szybkie utwardzanie
- napełnianie i rozszerzanie luki
- idealny do obróbki nawet na pionowych powierzchniach

Zastosowania:

Idealny do użytku na zewnątrz i wewnątrz. Do wodoodpornego klejenia materiałów drewnopochodnych, kamienia, ceramiki, betonu i różnych metali. Wypełnia i wyrównuje nierówne powierzchnie. Zastosowanie do klejenia podłóg i łączenia różnych materiałów. Do klejów, w których zależy od właściwości wypełniających i uszczelniających. Drewno klejone, stal, aluminium, ABS, materiał izolacyjny PU, styropian, wełna szklana, ceramika i beton. Na czystej, wolnej od tłuszczu i kurzu powierzchni można uzyskać dobrą przyczepność bez gruntowania. Jednak ze względu na duże różnice między różnymi podłożami, możliwe do osiągnięcia wartości przyczepności należy najpierw określić eksperymentalnie.

Temperatura obróbki: co najmniej + 5 °C maksimum +35 °C

Nie nadaje się do stosowania m.in. z PE,PP, teflonem oraz podłożem bitumicznym.

Nie należy stosować w miejscach narażonych na długotrwały kontakt z wodą.

Stalność temperatury: - 30 °C do + 80 °C

Nr art.	Kolor	Zawartość ml	Opak	JM	Cena PLN	JC
110 611 307	transparentna	310	kartusz	szt.	25,12	1 szt.

grupa produktowa D00 D05



Klej montażowy poliuretanowy Speed Tack

STALOC SpeedTack to silny, jednokomponentowy, niezawierający rozpuszczalników klej konstrukcyjny na bazie poliuretanu. Jest idealny do zastosowania w przemyśle drzewnym i meblarskim. STALOC SpeedTack można stosować także do klejenia drzwi, listew podłogowych, materiałów izolacyjnych i drewnianych elementów konstrukcyjnych.

Zalety produktu:

- wysoka odporność na wodę (D4)
- prosta obróbka, także na pionowych powierzchniach
- bardzo dobra przyczepność na wielu rodzajach podłoży
- do zastosowania zarówno wewnątrz jak i na zewnątrz

Obszary zastosowania:

wodoodporne klejenie materiałów drewnianych, kamienia, ceramiki, betonu, metali, styropianu, wełny szklanej i materiałów izolacyjnych na bazie poliuretanu.

Wypełnia i wyrównuje nierówne powierzchnie. Do zastosowania także do klejenia podłóg i łączenia różnych materiałów. Najlepszą przyczepność uzyskamy na czystym, wolnym od kurzu i tłuszczu, podłożu, bez konieczności gruntowania.

Wskazówka:

Nie nadaje się do zastosowania na powierzchniach z polietylenu, polipropylenu, teflonu i bitumu. Nie stosować w miejscach narażonych na długotrwały kontakt z wodą.

Ze względu na duże różnice między różnymi podłożami najlepszą możliwą do osiągnięcia przyczepność należy najpierw określić eksperymentalnie.

Temperatura obróbki: od +5 °C do +40 °C

Nr art.	Kolor	Zawartość ml	Opak	JM	Cena PLN	JC
110 611 306	beżowy	310	kartusz	szt.	20,85	1 szt.

grupa produktowa D00 D05





Klej montażowy polimerowy MultiTack

Klej montażowy STALOC MultiTack jest bardzo mocnym i wytrzymałym elastycznym polimerowym systemem mocowania do różnych zastosowań **wewnątrz i na zewnątrz**, zarówno na chłonnych, jak i niechłonnych powierzchniach. Początkowa przyczepność zwiększona przez dodatki adhezyjne ułatwia wiązanie / montaż. Neutralny skład kleju montażowego STALOC MultiTack pozwala również na bezpieczne i bezproblemowe łączenie naturalnego kamienia lub luster. Wysoka moc klejenia w połączeniu z szybką początkową adhezją zapewnia znaczną przewagę nad dostępnymi na rynku produktami "High Tack".

Zalety produktu:

- szybka początkowa przyczepność oraz wytrzymałość
- wolny od rozpuszczalników, izocyjanów, ftalanów, silikonów i PVC
- odporność na promieniowanie UV i starzenie
- odporny na temperatury od - 40 °C do + 90 °C
- neutralny, bardzo niski poziom emisji
- nadaje się do zastosowania w połączeniu z kamieniem naturalnym
- wypełnia szczeliny względnie wyrównuje
- nie powstają bańki powietrza
- odporny na grzyby i bakterie
- nadaje się do zastosowania wewnątrz i na zewnątrz
- możliwość pokrywania większością przemysłowych lakierów
- możliwość malowania po powstaniu skórki (mokre na mokre)

Obszar zastosowania:

- klejenie listew, elementów schodów, parapetów, profili ochronnych, płyt termoizolacyjnych
- klejenie pomalowanych lusterek
- klejenie płyt HPL, MDF, względnie paneli, klejenie drewna, tworzyw sztucznych (prócz PE & PP), EPDM, betonu, kamienia, płytek, gipsu, kamienia naturalnego, PVC, polycarbonu, polistyrolu, aluminium, miedzi, ołowiu, cynku, jak również szkła.

Ze względu na duże różnice między różnymi podłożami, możliwe do osiągnięcia wartości przyczepności należy najpierw określić eksperymentalnie.

- temperatura obróbki: min. +5 °C max. +40 °C.
- temperatura podłoża: min. +5 °C do max. +60 °C

Nr art.	Kolor	Zawartość g	Opak	JM	Cena PLN	JC
110 680 285 •	biały mat	440	kartusz	szt.	28,98	1 szt.

grupa produktowa D00 D05



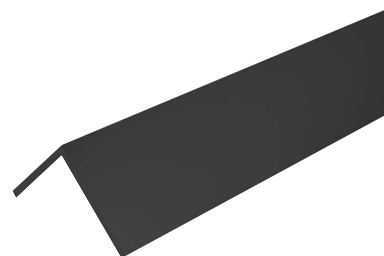
Kątownik aluminiowy, anodowany E6/C35 - równoramienny

- utwardzany na ciepło, prasowany
- grubość powłoki 15 µm

Długość: 6000 mm
 Stop: AlMgSi0,5
 Powierzchnia: anodowana E6/C35
 Materiał: aluminium

Nr art.	Szerokość mm	Wysokość mm	Grubość mm	Waga na metr kg	JM	Cena PLN	JC
106 836 015 •	15	15	2	0.15	mb	16,95	1 mb
106 836 020 •	20	20	2	0.21	mb	19,35	1 mb
106 836 025 •	25	25	2	0.26	mb	21,85	1 mb
106 836 030 •	30	30	2	0.32	mb	28,80	1 mb
106 836 040 •	40	40	2	0.43	mb	34,70	1 mb

grupa produktowa J01



Woski miękkie asortyment kolorystyczny - Austria 2

Wosk miękki jest produktem do naprawy drobnych zniszczeń na powierzchniach z drewna i tworzyw sztucznych.

Do stosowania na powierzchniach nienarażonych na intensywną eksploatację. Wosk miękki Bao 100 jest odporny na działanie światła, nie zapada się, naprawiane miejsca mogą być powtórnie lakierowane lakierami nitro. Końcowe malowanie innymi rodzajami lakierów (nawet lakierami wodnymi) jest możliwe; należy sprawdzić przed zastosowaniem na małej powierzchni.

Zakres dostawy:
Austria 2 - 44 szt.

- biały / 591
- kremowo-biały RAL 9001
- jesion naturalny / 425
- olcha / 603
- dąb naturalny / 508
- buk naturalny / 533
- wiśnia ciemna / 515
- dąb jasny / 561
- wiąz / 509
- P-43
- jasny szary RAL 7035
- tek / 571
- macoré / 574
- mahoń średni / 556
- orzech średni / 566
- mahoń brązowy / 560
- Mooreiche / 570
- orzech jasny / 564
- mahoń czerwony / 581
- czarny / 600
- biało-szary RAL 9002
- klon / 502
- Abachi / 504
- sosna jasna / 628
- świerk klonowy / 424
- buk / 433
- brzoza / 507
- limba jasna / 513
- dąb antyczny jasny / 403
- świerk antyczny / 428
- transparentny / 701
- orzech ciemny / 586
- klon czeczot / 501
- beż / 503
- jasnoszary / 523
- wiśnia / 622
- dąb naturalny / 138
- limba jasna / 118
- olcha brązowa / 426
- dąb ciemny / 210
- buk średni / 511
- Macoré / 520
- Wenge / 578
- modrzew / 1029



Nr art.	Długość mm	JM	Cena PLN	JC
110 625 136 •	38	opak.	179,00	1 opak.

grupa produktowa D00 D12

OGÓLNE WARUNKI - zawieranie wszelkich umów oraz dokonywanie innych czynności prawnych Schachermayer Polska Sp. z o.o.

Adres:
Schachermayer Polska Sp. z o.o
ul. Buki 3, 32-060 Kruspinów, Polska

Telefaks: +48 (0)12 / 258 31 99
Email: info@schachermayer.pl
Online: www.schachermayer.pl/kontakt/all

1. Zawarcie umowy

Wszelkie informacje dotyczące towarów w tym ich cen podawane przez SCH nie stanowią oferty w rozumieniu kodeksu cywilnego. SCH zastrzega sobie prawo do zmian technicznych dostarczanych towarów. Każdorazowe zlecenie przez Klienta dostawy (złożenie zamówienia w formie ustnej, pisemnej lub za pośrednictwem Portalu oraz sklepu internetowego) stanowi przyjęcie przez SCH zamówienia Klienta dopiero po ówczesnym potwierdzeniu zamówienia lub przez zokazanie dostawy i stanowi jednocześnie uznanie przez Klienta należności wynikającej z wystawionej przez SCH faktury VAT z tytułu wykonania dostawy bez konieczności podpisywania faktury VAT przez Klienta. Dla ustalenia umownego zakresu dostawy i świadczenia miarodajna jest wyłącznie treść potwierdzenia zamówienia, a w razie jego braku, treść pokwitowania dostawy i faktury. Pomimo niezgodności dostawy z treścią zamówienia uznaje się, że Klient ją zaakceptował, chyba, że w terminie 4 dni od dostawy sprzeciwił się temu listem poleconym.

2. Ceny

SCH zastrzega sobie prawo do zmian cen wskutek ogólnych podwyżek cen i wynagrodzeń oraz zmian kursów walut, jak również warunków importowych i eksportowych. Z tego względu zamówienia realizowane są każdorazowo zgodnie z cenami, kursami, oraz warunkami importowymi i eksportowymi z dnia dostawy lub w przypadku metali także z dnia wpływu zamówienia.

3. Terminy dostaw

Dane dotyczące czasu dostawy podawane są w przybliżeniu i nie są wiążące. Obowiązek dostawy zawieszają się dopóki Klient pozostaje w zwłoce w zapłacie lub co do jakiegokolwiek innego zobowiązania wobec SCH. Obowiązek dostawy zawieszają się także dopóki dostawa nie jest możliwa wskutek okoliczności nie zawnionych wyłącznie przez SCH. SCH popada w zwłokę dopiero po przekroczeniu wyznaczonego pisemnie odpowiedniego dodatkowego terminu dostawy. Klient może odstąpić od umowy dopiero po bezskutecznym upływie dodatkowego terminu dostawy, do której był zobowiązany SCH. Klientowi nie przysługują żadne roszczenia wobec SCH z tytułu szkody wynikającej z opóźnienia lub jego następstw.

4. Wysyłka

Wysyłka towaru do wskazanego przez Klienta miejsca przeznaczenia odbywa się na koszt i ryzyko odbiorcy. Nieodpłatna dostawa następuje od kwoty jednorazowego zamówienia w wysokości 2000 zł netto, z wyłączeniem towarów dłuższych niż 3 mb oraz których odbiór zgodnie z wyrażonymi wskazaniami w informacjach, cennikach i katalogach SCH następuje z magazynu w Linzu lub z fabryki. Do jednorazowych zamówień do wysokości kwoty 2000 zł netto nalicza się opłatę za dostawę. Niezależnie od wartości jednorazowego zamówienia, po pisemnym zamówieniu klienta, opłata za transport może zostać naliczana w formie ryczałtowej w ostatnim dniu roboczym miesiąca, za każdy miesiąc kalendarzowy na warunkach określonych przez SCH. Pisemne zamówienie usługi transportowej opłacanej ryczałtowo musi posiadać formę pisma i bezwzględnie zawierać: dane klienta, ilość dostaw w miesiącu oraz podpis osoby zgodnie z reprezentacją firmy wraz ze stemplem firmowym. Pismo należy przesłać w oryginale pocztą lub jako załącznik poczty elektronicznej. Rezygnacja z usługi transportowej opłacanej ryczałtowo może nastąpić jedynie w formie pisemnej ze skutkiem od kolejnego miesiąca kalendarzowego. Określenie dostawy jako nieodpłatnie do miejsca przeznaczenia oznacza wyłącznie: nieodpłatny transport do miejsca przeznaczenia, co nie obejmuje kosztów rozładunku i kosztów z tym związanych. Dodatkowe świadczenia wykonywane przez podmioty upoważnione przez SCH do czynności transportowych i serwisowych nie są częścią umowy sprzedaży. W przypadku specjalnych zamówień może być wymagana zaliczka. Pozostałości z dostaw zamówionych na podstawie zleceń ramowych dostarczane są przez SCH na koniec roku bez dodatkowych uzgodnień.

5. Rękojmia/odszkodowanie/odpowiedzialność za produkt

5.1 SCH zapewnia jedynie, że towar wykazuje jakość lub właściwość, jakie zwyczajowo posiadają towary tego rodzaju i jakich Klient może w rozsądny sposób oczekiwać, względnie,

że odpowiadają one próbie lub wzorowi przekazanym Klientowi. Wychodzące poza te ramy jakość lub właściwość towaru uznaje się za uzgodnione, jeśli wynikają z pisemnej umowy.

5.2 SCH odpowiada jedynie za wady istniejące już w chwili wydania towaru oraz których istnienie w chwili wydania zostało udowodnione przez Klienta.

5.3 Dostarczone towary należy niezwłocznie zbadać w sposób przyjęty przy rzeczach tego rodzaju, a dające się stwierdzić wady wskazać szczegółowo w pokwitowaniu dostawy lub liście przewozowym, pod rygorem utraty wszelkich roszczeń w szczególności odszkodowawczych. Jeśli przy wydaniu nie jest możliwe natychmiastowe zbadanie towaru, okoliczność tę - pod rygorem utraty wszelkich roszczeń - należy wskazać w pokwitowaniu dostawy lub liście przewozowym oraz w ciągu 4 dni po dostarczeniu towaru pisemnie i szczegółowo zareklamować wszelkie wady dające się stwierdzić podczas późniejszego badania.

5.4 W przypadku, gdy dostarczony towar jest wadliwy lub gdy usterki wystąpią w okresie rękojmi, Klientowi przysługuje jedynie roszczenie o bezpłatną naprawę towaru lub wymianę na towar wolny od wad w odpowiednim terminie. Roszczenia z tytułu rękojmi wygasają każdorazowo wskutek używania towaru przez Klienta w sposób niezgodny z instrukcją lub wymogami specjalistycznymi, obowiązującymi normami oraz ogólnie przyjętymi zasadami techniki. O ile nic innego nie zostało pisemnie uzgodnione z SCH wyłączone są wszelkie inne lub dalej idące roszczenia, w szczególności o obniżeniu wynagrodzenia, niezależnie od ich podstawy prawnej.

5.5 Odszkodowanie za ewentualne szkody wynikłe z wad ograniczone jest do szkód bezpośrednich i rzeczywistych oraz przysługuje Klientowi jedynie wtedy, gdy SCH lub osobom wykonującym świadczenie w imieniu SCH można zarzucić rażące niedbalstwo lub winę.

5.6 Uprawnienia z tytułu rękojmi wygasają w razie ich nie dochodzenia na drodze sądowej w ciągu 6 miesięcy od dnia przyjęcia towaru przez Klienta. Dotyczy to także przypadku, jeśli w tym terminie Klient zawiadomił SCH o wadzie.

5.7 Klient jest zobowiązany do przestrzegania wszystkich przekazanych mu wskazówek użytkownika i do uzyskania w przypadkach wątpliwych stanowiska SCH.

5.8 Jeśli przedmiotem zamówienia jest używana maszyna, Klient dokonuje jej przejęcia na podstawie dokonanych oględzin rezygnując z wszelkich roszczeń z tytułu rękojmi. Klient oświadcza, że zna wszelkie odpowiednie przepisy o użytkowaniu maszyny i zobowiązuje się do podjęcia wszelkich działań zmierzających do tego, by przepisy te były przestrzegane podczas montażu i eksploatacji maszyny.

5.9 W przypadku, gdy w związku z dalszym zbyciem przez Klienta towaru nabytego od SCH przysługiwałyby Klientowi roszczenia odszkodowawcze wobec SCH, Klient jest zobowiązany do zawiadomienia SCH o możliwości sądowego dochodzenia roszczeń w terminie 2 tygodni od ich powstania, pod rygorem ich utraty.

6. Zwroty

Klient jest uprawniony do zwrotu dostarczonego towaru jedynie za pisemną zgodą SCH i na warunkach ustalanych przez SCH dla poszczególnych przypadków. W każdym przypadku zwrot następuje na ryzyko Klienta.

7. Warunki zapłaty

7.1 W przypadku braku innych pisemnych uzgodnień, na przykład z partnerami dokonującymi dalszej odsprzedaży, faktury SCH płatne są natychmiastowo. W razie braku innych pisemnych uzgodnień, w przypadku przekroczenia terminu zapłaty, SCH może naliczać odsetki za zwłokę za okres od dnia wymagalności płatności do dnia faktycznej zapłaty w wysokości 1% miesięcznie od kwoty faktury. Uzgodnienia dotyczące płatności cząstkowych pozostają wiążące tylko dopóki Klient dokonuje płatności terminowo. W przypadku niedotrzymania przez Klienta terminu, SCH może żądać natychmiastowej zapłaty, niezależnie od ewentualnych terminów płatności weksli.

7.2 W przypadku niewykonania przez Klienta jego zobowiązania do zapłaty lub wszczęcia wobec niego postępowania układowego lub upadłościowego, albo **rozpoczęcia likwidacji, wszystkie należności wobec SCH stają się natychmiast wymagalne**. Brak natychmiastowego zaspokojenia całości zobowiązań wobec SCH, uprawnia SCH do zażądania zwrotu przedmiotu sprzedaży, z wyłączeniem wszelkich praw do jego zatrzymania.

7.3 Dochodzenie roszczeń z tytułu gwarancji, rękojmi, odszkodowawczych, z tytułu odpowiedzialności za produkt lub innych nie wpływa na wymagalność umownie ustalonego wynagrodzenia. W szczególności Klientowi z tytułu takich roszczeń nie przysługuje prawo do zatrzymania, wstrzymania zapłaty lub potrącenia. Należności wynikające z innych transakcji mogą być potrącone wyłącznie po ich stwierdzeniu prawomocnym wyrokiem sądowym lub w przypadku uznania roszczenia przez SCH.

8. Prawo odstąpienia

8.1 Koniecznym warunkiem każdej dostawy jest zdolność kredytowa Klienta.

8.2 Jeżeli po zawarciu umowy SCH uzyska negatywne informacje na temat sytuacji Klienta, SCH może według własnego uznania albo zażądać natychmiastowej zapłaty albo ustanowienia zabezpieczenia bankowego w całości wynagrodzenia albo odstąpić od umowy. Powyższe nie ogranicza SCH w prawie odstąpienia od umowy na zasadach ogólnych.

9. Zastrzeżenie własności

Wszystkie towary pozostają własnością SCH, aż do chwili całkowitego zaspokojenia wszelkich zobowiązań Klienta wobec SCH, niezależnie od źródeł ich powstania. W przypadku zapłaty przez Klienta za pomocą czeku lub weksla, w przypadkach kiedy SCH wyraził na to wcześniej zgodę, płatność uznaje się za dokonaną dopiero z chwilą faktycznej zapłaty za te dokumenty. Dla zabezpieczenia niniejszego zastrzeżenia własności Klient jest zobowiązany do ubezpieczenia dostarczonych towarów od ognia, kradzieży i innych zdarzeń losowych. Towary, za które nie zapłacono w całości nie mogą być odsprzedawane, zastawiane, ani przeważszone na zabezpieczenie. O ewentualnym zastawie SCH musi być niezwłocznie powiadomiony. Na wypadek sprzedaży przez Klienta towaru objętego zastrzeżeniem własności, Klient przenosi na SCH wszelkie roszczenia jakie wyniknąć mogą z dalszego zbycia towaru objętego zastrzeżeniem własności. SCH niniejszym przelew przyjmuje. Dokonana cesja stanowi zabezpieczenia roszczeń SCH i nie zwalnia Klienta z obowiązku zapłaty ceny. Klient jest zobowiązany niezwłocznie wskazać SCH nabywców towaru objętego zastrzeżeniem własności.

10. Obowiązujące prawo, miejsce świadczenia i właściwość sądu

10.1 Stosunki handlowe pomiędzy SCH i Klientem podlegają prawu polskiemu. Postanowień konwencji o sprzedaży międzynarodowej nie stosuje się.

10.2 Miejscem wykonania umowy jest siedziba SCH. Wyłącznie właściwy jest rzeczowo właściwy sąd powszechny w Krakowie.

11. Obowiązujące umowy

Nieważność któregośkolwiek z postanowień OWSD nie wpływa na ważność pozostałych postanowień.

12. Ochrona konsumentów

W stosunku do Klientów będących konsumentami w rozumieniu przepisów o ochronie konsumentów niniejsze OWSD obowiązują w zakresie dopuszczalnym tymi przepisami, przy czym nieskuteczność lub nieważność niektórych postanowień OWSD z tych względów pozostaje bez wpływu na ważność pozostałych postanowień.

13. Dostęp do Portalu i Sklepu internetowego.

13.1 Klient i SCH zobowiązują się do partnerskiego i uczciwego zachowania się wobec siebie.

13.2 SCH stawia Portal i sklep internetowy do dyspozycji codziennie przez 24 h (również w soboty, niedziele i święta). Zakłócenia spowodowane awarią systemu, brakiem prądu itp. będą usuwane tak szybko jak to tylko możliwe, przy czym klient nie będzie obciążany żadnymi związanymi z tym kosztami.

13.3 SCH rości sobie prawo do zablokowania dostępu do Portalu i sklepu internetowego w przypadku niewłaściwego użytkownika, bez prawa do odszkodowania dla Klienta.

13.4 Klient zobowiązuje siebie i swoich współpracowników do nie udostępniania w jakiegokolwiek formie, programu oraz danych osobom trzecim.

13.5 Podczas pierwszego logowania się do systemu należy dokonać zmiany hasła.

13.6 SCH przechowuje i przetwarza dane osobowe klientów tylko w celach związanych z prowadzeniem działalności gospodarczej, do kontaktów z klientami.

13.7 Integralną część regulaminu stanowi Podręcznik Użytkownika sklepu internetowego który określa szczegółowe warunki korzystania z usługi dostępny w zakładce Pomoc.

14. Ochrona danych osobowych + Newsletter

Bezpieczeństwo i poufność danych naszych Klientów są dla nas sprawą istotną i poważną. Wszystkie informacje dotyczące ochrony danych można znaleźć w naszej polityce prywatności dostępnej na naszej stronie www.schachermayer.pl/datenschutz. Aby zamówić nasz Newsletter - jeśli nie ma relacji biznesowych - wymagana jest zgoda, można to zrobić, klikając w odpowiednie pole wyboru. Zezwolenie to może zostać w dowolnym momencie odwołane w formie pisemnej za pośrednictwem poczty elektronicznej, faksu, formularza online lub listu przesłanego na adres podany w nagłówku Ogólnych warunków sprzedaży i dostawy (OWSD).

Schachermayer Polska Sp. z o.o.

ul. Buki 3

32-060 Kryspinów

T. +48 12 258 31 70

F. +48 12 258 31 99



www.schachermayer.pl

E. info@schachermayer.pl

Oddziały: Austria - Węgry - Czechy - Słowenia - Słowacja - Chorwacja - Bośnia i Hercegowina - Rumunia - Serbia - Włochy - Niemcy