



Nowości

01/2023

schachermayer

jesteśmy dostępni...

Schachermayer Polska Sp. z o.o.
ul. Buki 3
32-060 Kryspinów

kontakt z nami:

Dział sprzedaży

Telefon 012 / 258 31 70
Fax 012 / 258 31 99

Sekretariat

Telefon 012 / 258 31 80
Fax 012 / 258 31 89

Księgowość

Telefon 012 / 258 31 79

Magazyn

Telefon 012 / 258 31 96

www.schachermayer.pl
info@schachermayer.pl

Ceny i dostępność



Informujemy, że ceny i dostępność towarów mogą ulec zmianie w zależności od aktualnej sytuacji na rynku surowców. Aktualne ceny i dostępność poszczególnych artykułów można codziennie sprawdzić na naszym portalu.



WEBKATALOG



godziny otwarcia:

pon. - czw. 8:00 - 17:00

pt. 8:00 - 15:00

artykuł bez kropki: artykuł magazynowany w Schachermayer Polska

- żółta i zielona kropka za numerem artykułu: nowość, artykuł magazynowany w Schachermayer Austria
- żółta kropka za numerem artykułu: artykuł magazynowany w Schachermayer Austria

Impressum:

Właściciel: Schachermayer Polska Sp. z o.o. ul. Buki 3, 32-060 Kryspinów

Katalog jest własnością Schachermayer Polska i służy wyłącznie do użytku klientom firmy. Nie może być wypożyczany, ani przekazywany firmom konkurencyjnym. Przedruk, naśladowanie, kopiowanie i przekazywanie zdjęć są bezwarunkowo zabronione. Schachermayer Polska zastrzega sobie prawo do odebrania katalogu, w przypadku wykorzystywania go do wyżej wymienionych celów. Prezentowane dane techniczne, zdjęcia, jak i wymiary są niewiążące i mogą różnić się od rzeczywistych. Firma Schachermayer Polska nie ponosi odpowiedzialności za błędy edytorskie. Schachermayer Polska zastrzega sobie prawo do wprowadzania zmian bez wcześniejszego informowania o tym odbiorców katalogu.

Warunki sprzedaży i dostawy towarów regulują Ogólne Warunki Sprzedaży i Dostawy firmy Schachermayer Polska dostępne na naszej stronie www.schachermayer.pl

Wydrukowano w Polsce 2023, © Schachermayer Polska, Wszystkie prawa zastrzeżone

MyLEGRABOX już w sprzedaży



Sprawdź ofertę na **WEBSHOP Schachermayer**





HAWA Junior 100/B Acoustics SoftStop Zestaw okuć

Tłumiący dźwięk, zapach, światło. Bez szyny jezdnej.
Do minimalnej wysokości zabudowy.

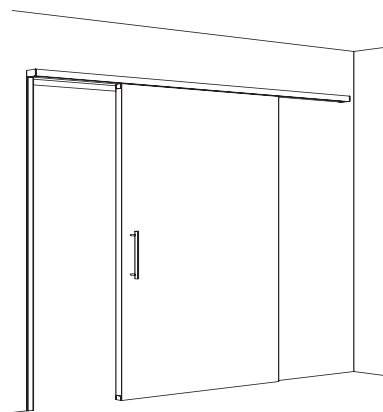
Zakres dostawy:

- 2 wózki
- 2 profile nośne z elementami ślizgowymi i śrubą M10 do zawieszenia
- 1 stoper z blokadą SoftStop Acoustics, sprężyną zabezpieczającą i aktywatorem uszczelki
- 1 stoper z blokadą SoftStop i sprężyną zabezpieczającą
- 1 zestaw zaślepek
- 1 klucz blokujący do zawieszania wózka

System: Junior 100/B Acoustics / Junior 100/B-Pocket Acoustics

Nr art.	Max. waga skrzydła kg	Zakres zastosowania	JM	Cena PLN	JC
102 288 350 •	100	drewno	szt.	1.611,00	1 szt.

grupa produktowa 200 288



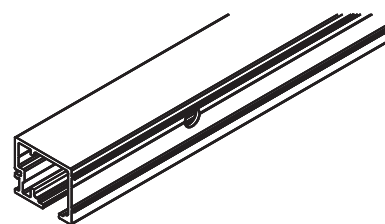
HAWA Junior 80/100 Szyna bieżna montowana do ściany

Z mocowaniem na blendę zatrzaskową.

Wykonanie: przetłoczenia na boku

Nr art.	Długość mm	Usługa	Materiał	JM	Cena PLN	JC
102 288 211 •	2000	brak możliwości docięcia na wymiar	aluminium anodowane bezbarwne	szt.	590,00	1 szt.
102 288 212 •	6000	docięcie na wymiar za dodatkową opłatą	aluminium anodowane bezbarwne	mm	295,00	1000 mm

grupa produktowa 200 288



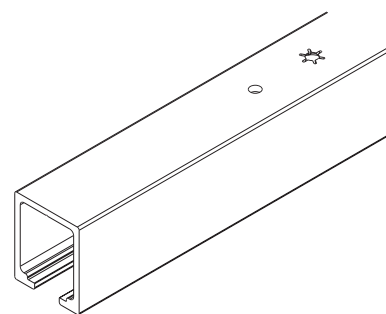
HAWA Junior 80/100 Szyna bieżna

Z otworem stożkowym, do montażu sufitowego.
W połączeniu z profilem kątowym możliwy montaż do ściany.

Wykonanie: z otworami montażowymi

Nr art.	Długość mm	Usługa	Materiał	JM	Cena PLN	JC
102 287 282	4000	brak możliwości docięcia na wymiar	aluminium efekt stali nierdzewnej	szt.	1.226,00	1 szt.
102 288 036	6000	docięcie na wymiar za dodatkową opłatą	aluminium efekt stali nierdzewnej	mm	307,00	1000 mm
102 287 327	1600	brak możliwości docięcia na wymiar	aluminium anodowane bezbarwnie	szt.	367,00	1 szt.
102 287 328	1800	brak możliwości docięcia na wymiar	aluminium anodowane bezbarwnie	szt.	414,00	1 szt.
102 287 329	2000	brak możliwości docięcia na wymiar	aluminium anodowane bezbarwnie	szt.	458,00	1 szt.
102 287 330	2200	brak możliwości docięcia na wymiar	aluminium anodowane bezbarwnie	szt.	506,00	1 szt.
102 287 331	2500	brak możliwości docięcia na wymiar	aluminium anodowane bezbarwnie	szt.	573,00	1 szt.
102 288 035	6000	docięcie na wymiar za dodatkową opłatą	aluminium anodowane bezbarwnie	mm	229,00	1000 mm

grupa produktowa 200 288



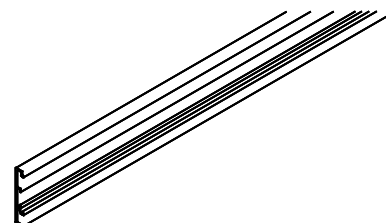
HAWA Junior 80/100 B Blendą zatraskowa

Do szyny bieżnej z montażem ściennym.

Materiał: aluminium bezbarwne anodowane

Nr art.	Długość mm	Usługa	JM	Cena PLN	JC
102 288 295	6000	docięcie na wymiar za dodatkową opłatą	mm	93,80	1000 mm

grupa produktowa 200 288



HAWA Junior 100/B Acoustics Zestaw zaślepek do blendy zatraskowej

Zaślepka boczna, może być skrócona.

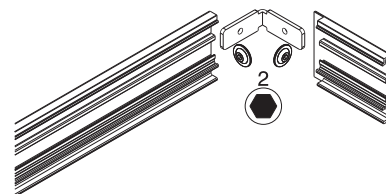
Zakres dostawy:

- 1 zaślepka Junior 100/B Acoustics
- 1 wspornik łączący
- 2 śruby mocujące

Szerokość: 95 mm
Zastosowanie: szyna bieżna montowana do ściany

Nr art.	Kierunek	Materiał	JM	Cena PLN	JC
102 288 351	lewy	aluminium anodowane bezbarwne	szt.	174,00	1 szt.
102 288 352	prawy	aluminium anodowane bezbarwne	szt.	174,00	1 szt.

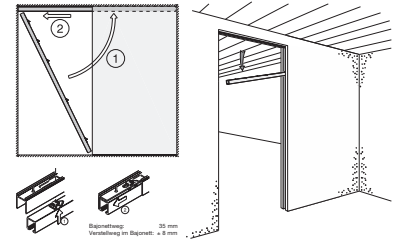
grupa produktowa 200 288





HAWA Junior 80/100 Pocket Zestaw montażowy do wnęk ściennych

Profil uchwytowy z zamkiem bagietowym jest wstępnie zmontowany. Chroni tym samym przed zabrudzeniem szyny bieżnej podczas zabudowy. Po wykonaniu kieszeni ściennej, tor jezdny można w każdej chwili zamontować i zdemontować, w celu doposażenia w kolejne elementy lub ich wymiany. Bezłuzowy zaczep bagietowy ułatwia montaż szyny bieżnej w profilu uchwytowym. Warstwa rozdzielająca pomiędzy dwoma profilami zmniejsza przenoszenie drgań (hałas przenoszony przez konstrukcję).



Zakres dostawy:

profil uchwytowy z zamkiem bagietowym
zestaw montażowy do profilu mocującego

Nr art.	Długość mm	Materiał	JM	Cena PLN	JC
102 287 996	2000	aluminium anodowane bezbarwne	szt.	710,00	1 szt.
102 287 997	2500	aluminium anodowane bezbarwne	szt.	839,00	1 szt.

grupa produktowa 200 288



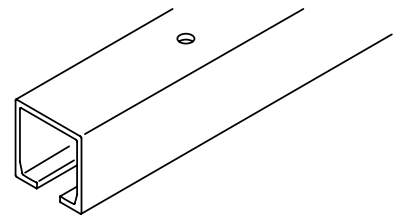
HAWA Porta Szyna bieżna

Z otworem stożkowym, do montażu sufitowego.

System: Porta 100/HMT-Pocket Acoustics
Wykonanie: z otworami montażowymi
Materiał: aluminium anodowane bezbarwne

Nr art.	Długość mm	Usługa	JM	Cena PLN	JC
102 233 787	2500	brak możliwości docięcia na wymiar	szt.	476,00	1 szt.
102 233 768	6000	docięcie na wymiar za dodatkową opłatą	mm	190,50	1000 mm

grupa produktowa 200 C47



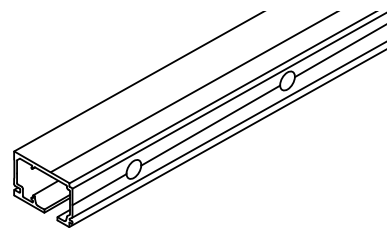
HAWA Porta Szyna bieżna do montażu ściennego

Z zaczepem do blendy zatraskowej.

System: Porta 100/HMD Acoustics
Wykonanie: nawiercana z boku
Materiał: aluminium anodowane bezbarwne

Nr art.	Długość mm	Usługa	JM	Cena PLN	JC
102 288 335	2500	brak możliwości docięcia na wymiar	szt.	548,00	1 szt.
102 288 337	3500	brak możliwości docięcia na wymiar	szt.	760,00	1 szt.
102 288 342	6000	docięcie na wymiar za dodatkową opłatą	mm	207,50	1000 mm

grupa produktowa 200 288



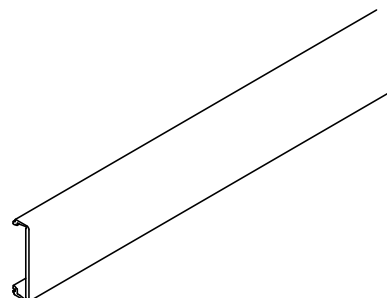
HAWA Porta Blenda zatraskowa do systemu montażu ściennego

Do szyny bieżnej montowanej do ściany.

System: Porta 100/HMD Acoustics
Materiał: aluminium anodowane bezbarwne

Nr art.	Długość mm	Usługa	JM	Cena PLN	JC
102 288 345	2500	brak możliwości docięcia na wymiar	szt.	165,00	1 szt.
102 288 346	3500	brak możliwości docięcia na wymiar	szt.	236,00	1 szt.

grupa produktowa 200 288



HAWA Porta HMD Acoustics Zestaw zaślepek

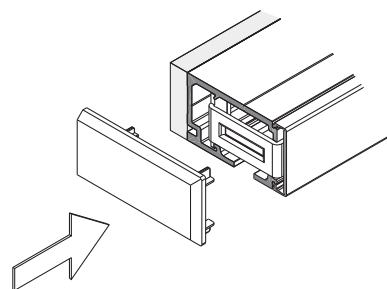
Zaślepka boczna, może być skrócona. W połączeniu z szyną bieżną, profilem dystansowym i blendą zatraskową ME.

Zakres dostawy:
2 zaślepki
2 klipsy mocujące do drewnianej i aluminiowej blendy

System: Porta 100/HMD Acoustics

Nr art.	Szerokość mm	Materiał	JM	Cena PLN	JC
102 288 348	95	tworzywo sztuczne antracytowe	kpl	84,20	1 kpl

grupa produktowa 200 288



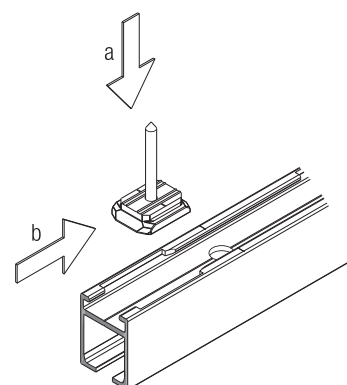
HAWA Porta Pocket Zestaw montażowy do ściany

Zakres dostawy:
szyna bieżna z uchwytem mocującym
uchwyt montażowy
wkręty mocujące

System: Porta 100/HMT-Pocket Acoustics

Nr art.	Długość mm	JM	Cena PLN	JC
102 288 367	2000	kpl	490,00	1 kpl
102 288 369	2500	kpl	609,00	1 kpl

grupa produktowa 200 288



HAWA Porta 100/HMT Pocket Odbojnik sprężynowy

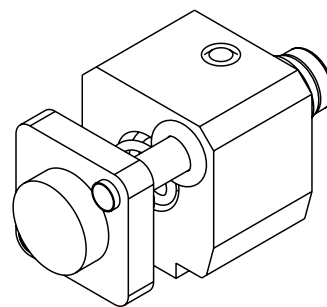
Dzięki odbojnikowi sprężynowemu rozwiązanie kieszeni ściennej nie wymaga już uchwytu na krawędzi drzwi.

Naciskając skrzydło drzwi ich krawędź zostanie wysunięta na tył aby umożliwić otwarcie i zamknięcie za pomocą uchwytu.

System: Porta 100/HMT-Pocket Acoustics

Nr art.	Max. waga skrzydła kg	JM	Cena PLN	JC
102 288 349 ●●	100	szt.	211,50	1 szt.

grupa produktowa 200 288

**HAWA Junior Pocket Odbojnik sprężynowy**

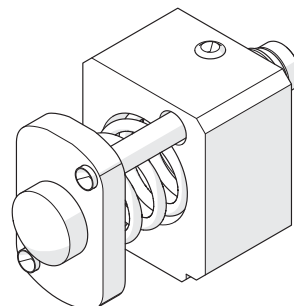
Do **ustawienia drzwi** bez dodatkowych, widocznych elementów okucia.

Wskazówka: Jeśli nie będzie stosowany odbojnik, zaleca się zastosowanie stopera HAWA-Junior.

System: Junior 100_Pocket / Junior 80-Pocket

Nr art.	Materiał	JM	Cena PLN	JC
102 288 055 ●	stal ocynkowana	szt.	254,00	1 szt.

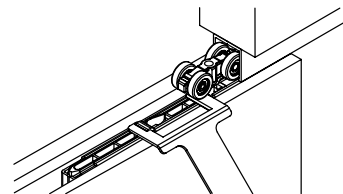
grupa produktowa 200 288

**HAWA Porta HMD/HMT Klucz do demontażu**

System: Porta 100/HMD Acoustics / Porta 100/HMT-Pocket Acoustics

Nr art.	Materiał	JM	Cena PLN	JC
102 288 334 ●●	stal ocynkowana	szt.	59,60	1 szt.

grupa produktowa 200 288

**HAWA Acoustics Zestaw uszczelek poziomych**

Uszczelka pozioma dla górnego i dolnego obszaru drzwi przesuwnych do docięcia.

Zakres dostawy:

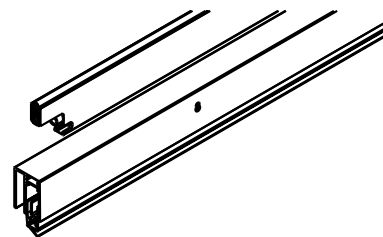
1 uszczelka podnosząca górna

1 uszczelka opuszczana dolna

System: Junior 100/B Acoustics / Junior 100/B-Pocket Acoustics / Porta 100/HMD Acoustics / Porta 100/HMT-Pocket Acoustics

Nr art.	Wielkość	Kierunek	JM	Cena PLN	JC
102 288 301 ●	XS	lewy	szt.	2.011,00	1 szt.
102 288 302 ●	XS	prawy	szt.	2.011,00	1 szt.
102 288 303 ●	S	lewy	szt.	2.080,00	1 szt.
102 288 304 ●	S	prawy	szt.	2.080,00	1 szt.
102 288 305 ●	M	lewy	szt.	2.149,00	1 szt.
102 288 308 ●	M	prawy	szt.	2.149,00	1 szt.
102 288 309 ●	L	lewy	szt.	2.219,00	1 szt.
102 288 311 ●	L	prawy	szt.	2.219,00	1 szt.
102 288 312 ●	XL	lewy	szt.	2.288,00	1 szt.
102 288 314 ●	XL	prawy	szt.	2.288,00	1 szt.

grupa produktowa 200 288



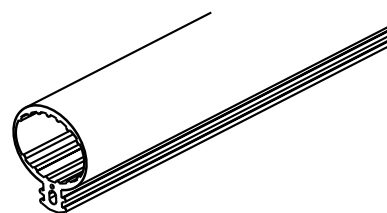
HAWA Acoustics Uszczelka pionowa

Uszczelka pionowa do drzwi przesuwnych.

System: Junior 100/B Acoustics / Junior 100/B-Pocket Acoustics / Porta 100/HMD Acoustics / Porta 100/HMT-Pocket Acoustics

Nr art.	Długość mm	Materiał	JM	Cena PLN	JC
102 288 315 ●	7700	czarny silikon	szt.	225,00	1 szt.

grupa produktowa 200 288



HAWA Porta 100/HMT-Pocket Push To Open

System Push-To-Open zapewnia, że rozwiązanie kieszeni ściiennej nie wymaga uchwytu na krawędzi drzwi. Naciskając skrzydło drzwi ich krawędź zostanie wysunięta na tyle aby umożliwić otwarcie i zamknięcie za pomocą uchwytu.

Drzwi podczas domykania są delikatnie amortyzowane, natomiast podczas otwierania przywracane do pozycji wyjściowej za pomocą amortyzowanego mechanizmu samozamykającego.

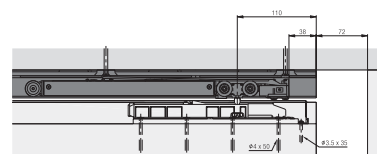
Zakres dostawy:

- 1 Push-To-Open
- 1 krzywka spustowa
- 1 zestaw śrub

System: Porta 100/HMT-Pocket Acoustics

Nr art.	Maksymalna waga skrzydła kg	JM	Cena PLN	JC
102 288 370 ●●	100	kpl	683,00	1 kpl

grupa produktowa 200 288

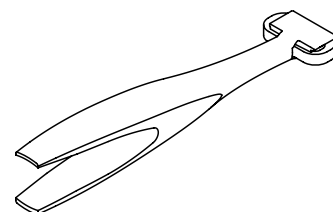


HAWA Porta/Divido Urządzenie do czyszczenia szyn

System: Porta 100/HMD Acoustics / Porta 100/HMT-Pocket Acoustics

Nr art.	Materiał	JM	Cena PLN	JC
102 288 332 ●●	tworzywo sztuczne niebieskie	szt.	26,40	1 szt.

grupa produktowa 200 288

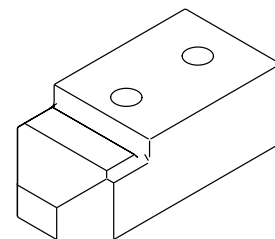


HAWA Junior 80/100 Mocowanie górnej szyny

Umożliwia demontaż szyny bieżnej w konstrukcji kieszeni ściiennej. Idealny do małych szerokości światła drzwi do 850 mm.

Nr art.	Materiał	JM	Cena PLN	JC
102 288 317 ●●	odlew cynkowy kolor srebrny	szt.	145,50	1 szt.

grupa produktowa 200 288





L&S Lighting Intelligence

ŚCIENNIACZ AKCESORIA KONIECZNE

3m

DualColor 3000K / 4000K

LED

24 VDC

Sign Profil ścienny z oświetleniem LED 24 V/DC

Sign to idealne połączenie funkcjonalnego oświetlenia z subtelną dekoracją.

Elementem bazowym jest aluminiowy profil ścienny z oświetleniem LED oraz ze zintegrowanym uchwytem na różne akcesoria i półki. Profile dostępne są w różnych długościach oraz duży wybór różnych półek i akcesoriów czyni ten system uniwersalnym rozwiązaniem do wszystkich pomieszczeń. Światło emitowane jest w dwóch kierunkach w górę i w dół tworząc efektywne i przyjemne oświetlenie. Oba kierunki mogą być podłączone i sterowane oddzielnie.

DualColor łączy w jednej oprawie barwy światła 3000K ciepła biel i 4000K neutralna biel. Kolor światła ustawia się za pomocą dołączonego adaptera. Bez adaptera 3000K, z adapterem 4000K. W przypadku zastosowania sterownika kolor światła może być regulowany indywidualnie.

Wskazówka:

Oprawa posiada po lewej stronie dwa przewody przyłączeniowe, osobno do górnego i dolnego światła. Przy zastosowaniu sterownika DualColor można indywidualnie regulować barwę światła w zakresie od 3000K do 4000K. Nadaje się do wszystkich zasilaczy LED z tym samym oznaczeniem (patrz piktogram).

Wyposażenie: kabel przyłączeniowy z wtyczką
 Głębokość: 30 mm
 Barwa światła: 3000 K ciepła biel / 4000 K neutralna biel
 Klasa efektywności energetycznej od roku 2021: F
 Materiał: aluminium
 Powierzchnia: czarna



Nr art.	Długość mm	Wysokość mm	Strumień światła (Lumen)	Moc W	JM	Cena PLN	JC
103 380 706 ●●●	1200	44	górný 324lm dolny 342lm	górný 14,9 W dolny 21,8 W	szt.	783,00	1 szt.
103 380 707 ●●●	1500	44	górný 405lm dolny 427lm	górný 18,9 W dolny 27,3 W	szt.	927,00	1 szt.
103 380 708 ●●●	1800	44	górný 486lm dolny 513lm	górný 22,7 W dolny 32,9 W	szt.	1.076,00	1 szt.
103 380 709 ●●●	2400	44	górný 648lm dolny 684lm	górný 30,6 W dolny 43,9 W	szt.	1.342,00	1 szt.
103 380 710 ●●●	3000	44	górný 810lm dolny 855lm	górný 38,5 W dolny 55,1 W	szt.	1.626,00	1 szt.
103 380 711 ●●●	3900	44	górný 1053lm dolny 1111lm	górný 50 W dolny 71,7 W	szt.	2.455,00	1 szt.

grupa produktowa 362

Konieczne artykuły dodatkowe								
Nr art.	Opis					JM	Cena PLN	JC
103 379 689 ●●●	Zasilacz LED D-Power 24 V/DC, 9-gniazdowy rozdzielacz, moc 60 W					szt.	264,00	1 szt.
103 379 977 ●●●	Zasilacz LED Slim 24 V/DC, 10-gniazdowy rozdzielacz, moc 100 W					szt.	526,00	1 szt.
103 379 978 ●●●	Zasilacz LED Slim 24 V/DC, 10-gniazdowy rozdzielacz, moc 150 W					szt.	828,00	1 szt.



L&S Lighting
Intelligence

Sign Półki poziome



Półka zawieszana na profil oświetleniowy Sign.

Wskazówka: półkę należy mocować na elemencie bazowym - profil LED Sign.

Wysokość: 400 mm
Głębokość: 150 mm

Nr art.	Szerokość mm	Materiał	Powierzchnia	JM	Cena PLN	JC
103 380 759 ●●	300	aluminium	czarna	szt.	676,00	1 szt.
103 380 760 ●●	450	aluminium	czarna	szt.	778,00	1 szt.
103 380 761 ●●	600	aluminium	czarna	szt.	881,00	1 szt.
103 380 762 ●●	900	aluminium	czarna	szt.	1.174,00	1 szt.
103 380 763 ●●	1200	aluminium	czarna	szt.	1.454,00	1 szt.

grupa produktowa 362

L&S Lighting
Intelligence

Sign Półka

Półka zawieszana na profil oświetleniowy Sign.

Wskazówka: półkę należy mocować na elemencie bazowym - profil LED Sign.

Wysokość: 24,4 mm
Głębokość: 130,6 mm

Nr art.	Szerokość mm	Materiał	Powierzchnia	JM	Cena PLN	JC
103 380 712 ●●	284	aluminium	czarna	szt.	172,50	1 szt.
103 380 713 ●●	388	aluminium	czarna	szt.	200,50	1 szt.
103 380 714 ●●	434	aluminium	czarna	szt.	219,00	1 szt.
103 380 715 ●●	584	aluminium	czarna	szt.	266,00	1 szt.
103 380 716 ●●	884	aluminium	czarna	szt.	373,00	1 szt.

grupa produktowa 362





L&S Lighting
Intelligence

Sign Półka pionowa górna

Półka zawieszana na profil oświetleniowy Sign.

Wskazówka: półkę należy mocować na elemencie bazowym - profil LED Sign.

Głębokość: 150 mm

Nr art.	Szerokość mm	Wysokość mm	Materiał	Powierzchnia	JM	Cena PLN	JC
103 380 738 ●●	300	760	aluminium	czarna	szt.	899,00	1 szt.
103 380 739 ●●	450	760	aluminium	czarna	szt.	1.021,00	1 szt.
103 380 740 ●●	600	760	aluminium	czarna	szt.	1.137,00	1 szt.
103 380 742 ●●	900	760	aluminium	czarna	szt.	1.388,00	1 szt.
103 380 743 ●●	300	880	aluminium	czarna	szt.	946,00	1 szt.
103 380 744 ●●	450	880	aluminium	czarna	szt.	1.076,00	1 szt.
103 380 745 ●●	600	880	aluminium	czarna	szt.	1.198,00	1 szt.
103 380 746 ●●	900	800	aluminium	czarna	szt.	1.430,00	1 szt.

grupa produktowa 362



L&S Lighting
Intelligence

Sign Półka pionowa dolna

Półka zawieszana na profil oświetleniowy Sign.

Wskazówka: półkę należy mocować na elemencie bazowym - profil LED Sign.

Wysokość: 1300 mm

Głębokość: 150 mm

Nr art.	Szerokość mm	Materiał	Powierzchnia	JM	Cena PLN	JC
103 380 747 ●●	300	aluminium	czarna	szt.	1.500,00	1 szt.
103 380 748 ●●	450	aluminium	czarna	szt.	1.663,00	1 szt.
103 380 749 ●●	600	aluminium	czarna	szt.	1.640,00	1 szt.
103 380 758 ●●	900	aluminium	czarna	szt.	2.092,00	1 szt.

grupa produktowa 362





L&S Lighting Intelligence

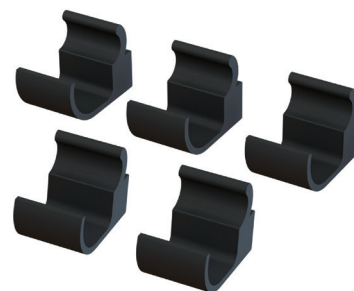
Sign Haczyk

Zestaw haczyków zawieszanych na profil oświetleniowy Sign.

Szerokość: 20 mm
Wysokość: 25 mm
Głębokość: 34 mm

Nr art.	Materiał	Powierzchnia	JM	Cena PLN	JC
103 380 726 ●●	aluminium	czarna	kpl	111,00	1 kpl

grupa produktowa 362



L&S Lighting Intelligence

Sign Uchwyt na tablet

Sign uchwyt na tablet zawieszany na profil oświetleniowy Sign.

Nadają się również jako uchwyt do smartfonów.
Przy zastosowaniu dwóch uchwytów obok siebie, może być wykorzystany jako półka na książkę kucharską.

Szerokość: 200 mm
Wysokość: 263 mm
Głębokość: 131 mm

Nr art.	Materiał	Powierzchnia	JM	Cena PLN	JC
103 380 721 ●●	aluminium	czarna	szt.	247,00	1 szt.

grupa produktowa 362



L&S Lighting Intelligence

Sign Uchwyt zawieszany na kieliszki

Półka na 6 sztuk kieliszków zawieszana na profil oświetleniowy Sign.

Szerokość: 586 mm
Wysokość: 25 mm
Głębokość: 130,6 mm

Nr art.	Materiał	Powierzchnia	JM	Cena PLN	JC
103 380 701 ●●	aluminium	czarna	szt.	266,00	1 szt.

grupa produktowa 362





L&S Lighting
Intelligence

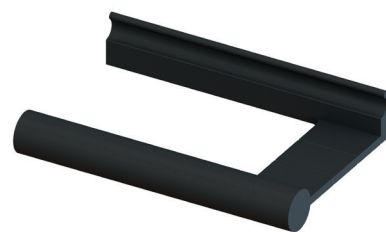
Sign Wieszak na ręcznik kuchenny

Wieszak na ręcznik kuchenny zawieszany na profil oświetleniowy Sign.

Wysokość: 25 mm
Głębokość: 93 mm

Nr art.	Szerokość mm	Materiał	Powierzchnia	JM	Cena PLN	JC
103 380 732 ●●●	140	aluminium	czarna	szt.	177,00	1 szt.
103 380 733 ●●●	287	aluminium	czarna	szt.	233,00	1 szt.
103 380 734 ●●●	337	aluminium	czarna	szt.	271,00	1 szt.

grupa produktowa 362



L&S Lighting
Intelligence

Sign Wieszak na ręcznik

Wieszak na ręcznik zawieszany na profil oświetleniowy Sign.

Szerokość: 450 mm
Wysokość: 25 mm
Głębokość: 93 mm

Nr art.	Materiał	Powierzchnia	JM	Cena PLN	JC
103 380 702 ●●●	aluminium	czarna	szt.	210,00	1 szt.

grupa produktowa 362





L&S Lighting
Intelligence

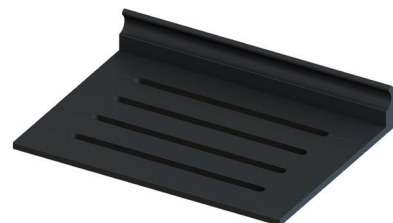
Sign Mydelniczka

Mydelniczka zawieszana na profil oświetleniowy Sign.

Szerokość: 150 mm
Wysokość: 24,8 mm
Głębokość: 114,6 mm

Nr art.	Materiał	Powierzchnia	JM	Cena PLN	JC
103 380 703 ●●	aluminium	czarna	szt.	140,00	1 szt.

grupa produktowa 362



L&S Lighting
Intelligence

Sign Uchwyt na szczoteczki

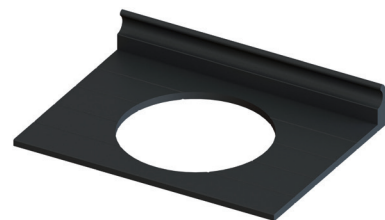
Uchwyt na szczoteczki zawieszany na profil oświetleniowy Sign.

Zakres dostawy: uchwyt bez szklanki

Szerokość: 150 mm
Wysokość: 24,8 mm
Głębokość: 114,6 mm

Nr art.	Materiał	Powierzchnia	JM	Cena PLN	JC
103 380 704 ●●	aluminium	czarna	szt.	158,50	1 szt.

grupa produktowa 362



BACH
MANN

230 V

Gniazdo zasilające Twist 2 230 V

Nowy TWIST 2 otwiera się automatycznie po naciśnięciu przycisku, co czyni go jeszcze wygodniejszym w użyciu.

Po użyciu pokrywa jest z łatwością i bezpiecznie zamykana ręcznie.

- wygodny, automatyczny mechanizm otwierania z wbudowaną osłoną
- brak uciążliwych odcisków palców dzięki wysokiej jakości powierzchni pokrytej powłoką zapobiegającą pozostawianiu odcisków palców
- demontowana pokrywa umożliwiająca łatwe i wygodne czyszczenie
- montaż od grubości płyty 8 mm

Zakres dostawy:

Przewód zasilający o długości 2m z osłonkami końcówek żył, czarna wtyczka luzem.

Moc W:	maksymalnie 3500
Długość:	115 mm
Szerokość:	115 mm
Wysokość:	5 mm
Średnica zabudowy \varnothing :	108 mm
Głębokość zabudowy:	40 mm
Materiał:	tworzywo sztuczne, metal

Nr art.	Wyposażenie	Powierzchnia	JM	Cena PLN	JC
103 369 910	2 gniazda Schuko	efekt stali nierdzewnej	szt.	622,37	1 szt.
103 369 911	1 gniazdo Schuko, 1 USB-Charger typ A + C	efekt stali nierdzewnej	szt.	890,52	1 szt.
103 369 912	2 gniazda Schuko	czarna matowa	szt.	775,59	1 szt.
103 369 913	1 gniazdo Schuko, 1 USB-Charger typ A + C	czarna matowa	szt.	1.043,64	1 szt.

grupa produktowa 300 378





Gniazdo zasilające Duplex 230 V

DUPLEX jest przeznaczony do stosowania w prawie wszystkich dostępnych blatach kuchennych. W celu otwarcia lub zamknięcia gniazda wystarczy nacisnąć przycisk. Zarówno stała pokrywa jak i otwierany element wewnętrzny wykonane są z naturalnej stali nierdzewnej. W pozycji otwartej DUPLEX mocuje się do blatu od góry za pomocą dwóch pazurków zaciskowych lub kleja za pomocą silikonu.

Głębokość montażu to zaledwie 46 mm, dlatego urządzenie może być zamontowane nad szufladą.

Moc W:	maksymalnie 3500
Długość:	118 mm
Szerokość:	118 mm
Wysokość:	4 mm
Średnica zabudowy \varnothing :	105 mm
Głębokość zabudowy:	46 mm
Natężenie prądu:	16 A
Materiał:	stal nierdzewna, tworzywo sztuczne

Nr art.	Wyposażenie	Powierzchnia	JM	Cena PLN	JC
103 381 024	2 gniazda Schuko	stal nierdzewna	szt.	588,00	1 szt.
103 381 025	1 gniazdo Schuko, 1 USB-Charger typ A + C	stal nierdzewna	szt.	665,00	1 szt.
103 381 026	2 gniazda Schuko	czarna	szt.	665,00	1 szt.

grupa produktowa 300 378





Gniazdo zasilające Piccolino 230 V

Piccolino łączy dwa gniazda obok siebie na minimalnej przestrzeni i nadaje się również do montażu nad szufladami dzięki niewielkiej głębokości zabudowy wynoszącej zaledwie 47,5 mm. Po naciśnięciu gniazdo Piccolino wysuwa się lub chowa. Mocowanie od dołu za pomocą dołączonej nakrętki z tworzywa sztucznego.

Wyposażenie: 2 gniazda Schuko
 Długość zabudowy: 112 mm
 Szerokość zabudowy: 68 mm
 Głębokość zabudowy: 47,5 mm
 Materiał: tworzywo sztuczne, metal



Nr art.	Długość mm	Szerokość mm	Wysokość mm	Moc W	Napięcie V	Natężenie A	Powierzchnia	JM	Cena PLN	JC
103 381 118	120	76	2 - 48,5	maksymalnie 3500	230	16	stal nierdzewna	szt.	461,00	1 szt.
103 381 119	120	76	2 - 48,5	maksymalnie 3500	230	16	czarna	szt.	533,00	1 szt.

grupa produktowa 300 378

Moduł zasilający



Puszka przyłączeniowa do płyty elektrycznej i piekarnika

- można nadal korzystać z istniejącej puszki przyłączeniowej kucharki
- nie jest wymagany dodatkowy montaż gniazdek
- możliwość ponownego podłączenia za pomocą wewnętrznych zacisków WAGO
- doprowadzenie kabla jest zapewnione przez 3 membrany (IP54); wewnętrzne odciążenie
- wszystkie elementy wyposażenia są testowane i zatwierdzone

Kabel zasilający 2 m H05VV-F 5G2.5mm² do podłączenia do istniejącej puszki przyłączeniowej maks. 3x16A, 400V 3-faz.
Przewód zasilający płytę grzewczą kabel H05VV-F 4G2.5mm² z końcówkami do płyty grzewczej maks. 2x16A, 400V 2-faz.
Przewód zasilający piekarnik kabel H05VV-F 3G1.5mm² z końcówkami do piekarnika maks. 1x16A, 230V 1-faz.

Wskazówka:

Przed przystąpieniem do montażu lub uruchomienia Energy Box należy koniecznie zapoznać się z instrukcją obsługi. Produkt może być podłączony WYŁĄCZNIE przez wykwalifikowanego elektryka.

Materiał: tworzywo sztuczne

Nr art.	Szerokość mm	Wysokość mm	Długość kabla	Powierzchnia	JM	Cena PLN	JC
103 381 028	150	100	kabel płyty grzewczej 2 m, kabel piekarnika 2 m	czarna	szt.	460,00	1 szt.
103 381 029	150	100	kabel płyty grzewczej 5 m, kabel piekarnika 5 m	czarna	szt.	651,00	1 szt.
103 381 117	150	100	kabel płyty grzewczej 10 m, kabel piekarnika 10 m	czarna	szt.	841,00	1 szt.

grupa produktowa 300 366

Wspornik półki szklanej Petra

Wykonanie: z gumowym pierścieniem
 Rodzaj montażu: wciskany
 Materiał: stal

Nr art.	Wierćto ø mm	Powierzchnia	JM	Cena PLN	JC
103 340 132 •	3	niklowana	szt.	42,90	100 szt.
103 340 133 •	5	niklowana	szt.	37,45	100 szt.
103 340 448 •	3	czarna	szt.	118,00	100 szt.
103 340 449 •	5	czarna	szt.	119,00	100 szt.

grupa produktowa 300 F53



Drabinka składana Step-Fix

- bezpieczna dzięki 2 stopniom wyłożonym matą antypoślizgową 20 x 30 cm
- stopień 350 mm

Wysokość zabudowy: 403 x 470 x 98 mm
 Materiał: metal, tworzywo sztuczne
 Powierzchnia: antracytowa

Nr art.	Szerokość x Wysokość x Głębokość mm	JM	Cena PLN	JC
103 314 623 •	403 x 380 x 387	szt.	406,00	1 szt.

grupa produktowa YMA YM1 YM2



Uchwyt cokołowy do drabinki składanej Step-Fix

- Do montażu drabinki składanej w cokole.

Zakres dostawy:
 drabinka składana nie jest zawarta w zakresie dostawy

Powierzchnia: ocynkowana

Nr art.	Szerokość x Wysokość x Głębokość mm	Materiał	JM	Cena PLN	JC
103 314 624 •	357 x 41 x 128	stal	szt.	82,00	1 szt.

grupa produktowa YMA YM1 YM2



Uchwyt ścienny Stepfix

Powierzchnia: ciemnoszara

Nr art.	Szerokość x Wysokość x Głębokość mm	JM	Cena PLN	JC
103 314 012 •	144 x 30 x 37	szt.	42,95	1 szt.

grupa produktowa YMA YM1 YM2





SCHÜCO | ALU COMPETENCE
design & solutions

System cokołów

Funkcjonalność w doskonałym wykonaniu- system cokołów Schüco nadaje każdej kuchni atrakcyjne wykończenie. Wysokiej jakości system cokołów z aluminium oferuje zarówno wygląd jak i jakość high-tech, a zaawansowana technologia zapewnia optymalną cyrkulację powietrza.

Zalety:

- wysokiej jakości aluminiowa konstrukcja
- zmienna wysokość i długość
- łatwe mocowanie do nóżek cokołu kuchennego

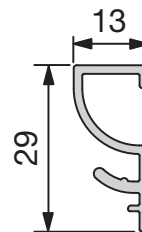
SCHÜCO | ALU COMPETENCE
design & solutions

Górny panel cokołu

Materiał: aluminium
Powierzchnia: czarna

Nr art.	Długość mm	JM	Cena PLN	JC
103 309 800 •	5000	mb	38,80	1 mb

grupa produktowa 300 F70



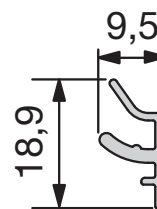
SCHÜCO | ALU COMPETENCE
design & solutions

Środkowy panel profilu cokołowego

Materiał: aluminium
Powierzchnia: czarna

Nr art.	Długość mm	JM	Cena PLN	JC
103 309 801 •	5000	mb	25,75	1 mb

grupa produktowa 300 F70



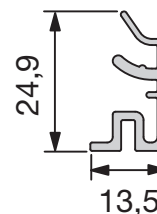
SCHÜCO | ALU COMPETENCE
design & solutions

Dolny panel cokołu

Materiał: aluminium
Powierzchnia: czarna

Nr art.	Długość mm	JM	Cena PLN	JC
103 309 802 •	5000	mb	39,20	1 mb

grupa produktowa 300 F70





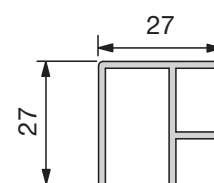
SCHÜCO | ALU COMPETENCE
design & solutions

Rozwiązanie kątowe

Materiał: aluminium
Powierzchnia: czarna

Nr art.	Długość mm	JM	Cena PLN	JC
103 309 803 •	5000	mb	56,30	1 mb

grupa produktowa 300 F70



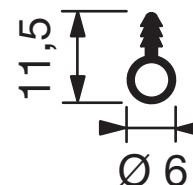
SCHÜCO | ALU COMPETENCE
design & solutions

Uszczelka cokołowa

Materiał: tworzywo sztuczne

Nr art.	Powierzchnia	Długość mm	JM	Cena PLN	JC
103 309 844 •	jasnoszara	5000	szt.	44,45	1 szt.

grupa produktowa 300 F70



SCHÜCO | ALU COMPETENCE
design & solutions

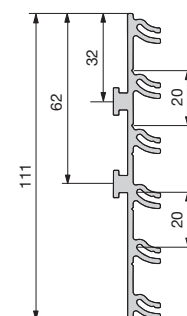
Uchwyt zaciskowy KS

- z możliwością przycięcia

Rodzaj montażu: cokół meblowy
Materiał: tworzywo sztuczne

Nr art.	Powierzchnia	Szerokość mm	Długość mm	JM	Cena PLN	JC
103 309 845 •	czarna	40	110	szt.	5,49	1 szt.

grupa produktowa 300 F70



SCHÜCO | ALU COMPETENCE
design & solutions

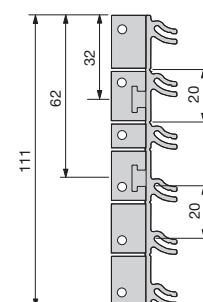
Uchwyt zaciskowy KS prawy/lewy

- z możliwością przycięcia
- mogą być stosowane jako prawe/lewe

Rodzaj montażu: korpus meblowy
Materiał: tworzywo sztuczne

Nr art.	Powierzchnia	Szerokość mm	Długość mm	JM	Cena PLN	JC
103 309 846 •	czarna	40	110	szt.	12,10	1 szt.

grupa produktowa 300 F70



Klamka GEHRUNG z funkcją blokady na płaskiej rozecie

Klamka z funkcją blokady:

- klamka wewnętrzna z funkcją blokady (wskaźnik czerwony/biały)
- klamka zewnętrzna z funkcją awaryjnego odblokowania
- element awaryjnego odblokowania (szerokość 2,5 i długość 140 mm) w zakresie dostawy



Rozeta: $\varnothing 51,5 \times 4$ mm
 Krzywka wspornika: $\varnothing 7 \times 12$ mm

Nr art.	Grubość drzwi mm	Odporność ogniowa	Materiał	Powierzchnia	Orzech	JM	Cena PLN	JC
102 252 996	38 - 45	brak	stal nierdzewna	matowa	8 mm z redukcją na 8,5mm	kpl	289,00	1 kpl

grupa produktowa 200 279 C36

Klamka SQUARE z funkcją blokady na płaskiej rozecie

Klamka z funkcją blokady:

- klamka wewnętrzna z funkcją blokady (wskaźnik czerwony/biały)
- klamka zewnętrzna z funkcją awaryjnego odblokowania
- element awaryjnego odblokowania (szerokość 2,5 i długość 140 mm) w zakresie dostawy



Rozeta: $51,5 \times 51,5 \times 4$ mm
 Krzywka wspornika: $\varnothing 7 \times 12$ mm

Nr art.	Grubość drzwi mm	Odporność ogniowa	Materiał	Powierzchnia	Orzech	JM	Cena PLN	JC
102 252 998	38 - 45	brak	stal nierdzewna	matowa	8 mm z redukcją na 8,5mm	kpl	416,00	1 kpl

grupa produktowa 200 279 C36

Klamka GEHRUNG z funkcją blokady na płaskiej rozecie

Klamka z funkcją blokady:

- klamka wewnętrzna z funkcją blokady (wskaźnik czerwony/biały)
- klamka zewnętrzna z funkcją awaryjnego odblokowania
- element awaryjnego odblokowania (szerokość 2,5 i długość 140 mm) w zakresie dostawy



Rozeta: $\varnothing 51,5 \times 4$ mm
 Krzywka wspornika: $\varnothing 7 \times 12$ mm

Nr art.	Grubość drzwi mm	Odporność ogniowa	Materiał	Powierzchnia	Orzech	JM	Cena PLN	JC
102 252 997	38 - 45	brak	stal nierdzewna	czarna matowa	8mm z redukcją na 8,5mm	kpl	332,00	1 kpl

grupa produktowa 200 279 C36

Klamka SQUARE z funkcją blokady na płaskiej rozecie

Klamka z funkcją blokady:

- klamka wewnętrzna z funkcją blokady (wskaźnik czerwony/biały)
- klamka zewnętrzna z funkcją awaryjnego odblokowania
- element awaryjnego odblokowania (szerokość 2,5 i długość 140 mm) w zakresie dostawy



Rozeta: $51,5 \times 51,5 \times 4$ mm
 Krzywka wspornika: $\varnothing 7 \times 12$ mm

Nr art.	Grubość drzwi mm	Odporność ogniowa	Materiał	Powierzchnia	Orzech	JM	Cena PLN	JC
102 252 999	38 - 45	brak	stal nierdzewna	czarna matowa	8mm z redukcją na 8,5mm	kpl	467,00	1 kpl

grupa produktowa 200 279 C36

OGÓLNE WARUNKI - zawieranie wszelkich umów oraz dokonywanie innych czynności prawnych
Schachermayer Polska Sp. z o.o.

Adres:
Schachermayer Polska Sp. z o.o
ul. Buki 3, 32-060 Kryspinów

Tel/fax: +48 (0)12 / 258 31 99
Email: info@schachermayer.pl
Online: www.schachermayer.pl/kontakt/all

1. Zawarcie umowy

Wszelkie informacje dotyczące towarów w tym ich cen podawane przez SCH nie stanowią oferty w rozumieniu kodeksu cywilnego. SCH zastrzega sobie prawo do zmian technicznych dostarczanych towarów. Każdorazowe zlecenie przez Klienta dostawy (złożenie zamówienia w formie ustnej, pisemnej lub za pośrednictwem Portalu oraz sklepu internetowego) stanowi przyjęcie przez SCH zamówienia Klienta dopiero po ówczesnym potwierdzeniu zamówienia lub przez zokazanie dostawy i stanowi jednocześnie uznanie przez Klienta należności wynikającej z wystawionej przez SCH faktury VAT z tytułu wykonania dostawy bez konieczności podpisywania faktury VAT przez Klienta. Dla ustalenia umownego zakresu dostawy i świadczonych miarodajna jest wyłącznie treść potwierdzenia zamówienia, a w razie jego braku, treść pokwitowania dostawy i faktury. Pomimo niezgodności dostawy z treścią zamówienia uznaje się, że Klient ją zaakceptował, chyba, że w terminie 4 dni od dostawy sprzeciwił się temu listem poleconym.

2. Ceny

SCH zastrzega sobie prawo do zmian cen wskutek ogólnych podwyżek cen i wynagrodzeń oraz zmian kursów walut, jak również warunków importowych i eksportowych. Z tego względu zamówienia realizowane są każdorazowo zgodnie z cenami, kursami, oraz warunkami importowymi i eksportowymi z dnia dostawy lub w przypadku metali także z dnia wpływu zamówienia.

3. Terminy dostaw

Dane dotyczące czasu dostawy podawane są w przybliżeniu i nie są wiążące. Obowiązek dostawy zawieszają się dopóki Klient pozostaje w zwłoce w zapłacie lub co do jakiegokolwiek innego zobowiązania wobec SCH. Obowiązek dostawy zawieszają się także dopóki dostawa nie jest możliwa wskutek okoliczności nie zawinionych wyłącznie przez SCH. SCH opada w zwłokę dopiero po przekroczeniu wyznaczonego pisemnie odpowiedniego dodatkowego terminu dostawy. Klient może odstąpić od umowy dopiero po bezskutecznym upływie dodatkowego terminu dostawy, do której był zobowiązany SCH. Klientowi nie przysługują żadne roszczenia wobec SCH z tytułu szkody wynikającej z opóźnienia lub jego następstw.

4. Wysyłka

Wysyłka towaru do wskazanego przez Klienta miejsca przeznaczenia odbywa się na koszt i ryzyko odbiorcy. Nieodpłatna dostawa następuje od kwoty jednorazowego zamówienia w wysokości 2000 zł netto, z wyłączeniem towarów dłuższych niż 3 mb oraz których odbiór zgodnie z wyraźnym wskazaniem w informacjach, cennikach i katalogach SCH następuje z magazynu w Linzu lub z fabryki. Do jednorazowych zamówień do wysokości kwoty 2000 zł netto nalicza się opłatę za dostawę. Niezależnie od wartości jednorazowego zamówienia, po pisemnym zamówieniu klienta, opłata za transport może zostać naliczana w formie ryczałtowej w ostatnim dniu roboczym miesiąca, za każdy miesiąc kalendarzowy na warunkach określonych przez SCH. Pisemne zamówienie usługi transportowej opłacanej ryczałtowo musi posiadać formę pisma i bezwzględnie zawierać: dane klienta, ilość dostaw w miesiącu oraz podpis osoby zgodnie z reprezentacją firmy wraz ze stemplem firmowym. Pismo należy przesłać w oryginale pocztą lub jako załącznik poczty elektronicznej. Rezygnacja z usługi transportowej opłacanej ryczałtowo może nastąpić jedynie w formie pisemnej ze skutkiem od kolejnego miesiąca kalendarzowego. Określenie dostawy jako nieodpłatnie do miejsca przeznaczenia oznacza wyłącznie: nieodpłatny transport do miejsca przeznaczenia, co nie obejmuje kosztów rozładunku i kosztów z tym związanych. Dodatkowe świadczenia wykonywane przez podmioty upoważnione przez SCH do czynności transportowych i serwisowych nie są częścią umowy sprzedaży. W przypadku specjalnych zamówień może być wymagana zaliczka. Pozostałości z dostaw zamówionych na podstawie zleceń ramowych dostarczane są przez SCH na koniec roku bez dodatkowych uzgodnień.

5. Rękojmia/odszkodowanie/odpowiedzialność za produkt

5.1 SCH zapewnia jedynie, że towar wykazuje jakość lub właściwość, jakie zwyczajowo posiadają towary tego rodzaju i jakich Klient może w rozsądny sposób oczekiwać, względnie, że odpowiadają one próbie lub wzorowi przekazanym Klientowi. Wychodzące poza

te ramy jakość lub właściwość towaru uznaje się za uzgodnione, jeśli wynikają z pisemnej umowy.

5.2 SCH odpowiada jedynie za wady istniejące już w chwili wydania towaru oraz których istnienie w chwili wydania zostało udowodnione przez Klienta.

5.3 Dostarczone towary należy bezzwłocznie zbadać w sposób przyjęty przy rzeczach tego rodzaju, a dające się stwierdzić wady wskazać szczegółowo w pokwitowaniu dostawy lub liście przewozowym, pod rygorem utraty wszelkich roszczeń w szczególności odszkodowawczych. Jeśli przy wydaniu nie jest możliwe natychmiastowe zbadanie towaru, okoliczność tę - pod rygorem utraty wszelkich roszczeń - należy wskazać w pokwitowaniu dostawy lub liście przewozowym oraz w ciągu 4 dni po dostarczeniu towaru pisemnie i szczegółowo zareklamować wszelkie wady dające się stwierdzić podczas późniejszego badania.

5.4 W przypadku, gdy dostarczony towar jest wadliwy lub gdy usterki wystąpią w okresie rękojmi, Klientowi przysługuje jedynie roszczenie o bezpłatną naprawę towaru lub wymianę na towar wolny od wad w odpowiednim terminie. Roszczenia z tytułu rękojmi wygasają każdorazowo wskutek używania towaru przez Klienta w sposób niezgodny z instrukcją lub wymogami specjalistycznymi, obowiązującymi normami oraz ogólnie przyjętymi zasadami techniki. O ile nic innego nie zostało pisemnie uzgodnione z SCH wyłączone są wszelkie inne lub dalej idące roszczenia, w szczególności o obniżeniu wynagrodzenia, niezależnie od ich podstawy prawnej.

5.5 Odszkodowanie za ewentualne szkody wynikłe z wad ograniczone jest do szkód bezpośrednich i rzeczywistych oraz przysługuje Klientowi jedynie wtedy, gdy SCH lub osobom wykonującym świadczenie w imieniu SCH można zarzucić rażące niedbalstwo lub winę.

5.6 Uprawnienia z tytułu rękojmi wygasają w razie ich nie dochodzenia na drodze sądowej w ciągu 6 miesięcy od dnia przyjęcia towaru przez Klienta. Dotyczy to także przypadku, jeśli w tym terminie Klient zawiadomił SCH o wadzie.

5.7 Klient jest zobowiązany do przestrzegania wszystkich przekazanych mu wskazówek użytkownika i do uzyskania w przypadkach wątpliwych stanowiska SCH.

5.8 Jeśli przedmiotem zamówienia jest używana maszyna, Klient dokonuje jej przejęcia na podstawie dokonanych oględzin rezygnując z wszelkich roszczeń z tytułu rękojmi. Klient oświadcza, że zna wszelkie odpowiednie przepisy o użytkowaniu maszyny i zobowiązuje się do podjęcia wszelkich działań zmierzających do tego, by przepisy te były przestrzegane podczas montażu i eksploatacji maszyny.

5.9 W przypadku, gdy w związku z dalszym zbyciem przez Klienta towaru nabytego od SCH przysługiwałyby Klientowi roszczenia odszkodowawcze wobec SCH, Klient jest zobowiązany do zawiadomienia SCH o możliwości sądowego dochodzenia roszczeń w terminie 2 tygodni od ich powstania, pod rygorem ich utraty.

6. Zwroty

Klient jest uprawniony do zwrotu dostarczonego towaru jedynie za pisemną zgodą SCH i na warunkach ustalanych przez SCH dla poszczególnych przypadków. W każdym przypadku zwrot następuje na ryzyko Klienta.

7. Warunki zapłaty

7.1 W przypadku braku innych pisemnych uzgodnień, na przykład z partnerami dokonującymi dalszej odsprzedaży, faktury SCH płatne są natychmiastowo. W razie braku innych pisemnych uzgodnień, w przypadku przekroczenia terminu zapłaty, SCH może naliczać odsetki za zwłokę za okres od dnia wymagalności płatności do dnia faktycznej zapłaty w wysokości 1% miesięcznie od kwoty faktury. Uzgodnienia dotyczące płatności cząstkowych pozostają wiążące tylko dopóki Klient dokonuje płatności terminowo. W przypadku niedotrzymania przez Klienta terminu, SCH może żądać natychmiastowej zapłaty, niezależnie od ewentualnych terminów płatności weksli.

7.2 W przypadku niewykonania przez Klienta jego zobowiązania do zapłaty lub wszczęcia wobec niego postępowania układowego lub upadłościowego, albo rozpoczęcia likwidacji, wszystkie należności wobec SCH stają się natychmiast wymagalne. Brak natychmiastowego zaspokojenia całości zobowiązań wobec SCH, uprawnia SCH do zażądania zwrotu przedmiotu sprzedaży, z wyłączeniem wszelkich praw do jego zatrzymania.

7.3 Dochodzenie roszczeń z tytułu gwarancji, rękojmi, odszkodowawczych, z tytułu odpowiedzialności za produkt lub innych nie wpływa na wymagalność umownie ustalonego wynagrodzenia. W szczególności Klientowi z tytułu takich roszczeń nie przysługuje prawo do zatrzymania, wstrzymania zapłaty lub potrącenia. Należności wynikające z innych transakcji mogą być potrącone wyłącznie po ich stwierdzeniu prawomocnym wyrokiem sądowym lub w przypadku uznania roszczenia przez SCH.

8. Prawo odstąpienia

8.1 Koniecznym warunkiem każdej dostawy jest zdolność kredytowa Klienta.

8.2 Jeżeli po zawarciu umowy SCH uzyska negatywne informacje na temat sytuacji Klienta, SCH może według własnego uznania albo żądać natychmiastowej zapłaty albo ustanowienia zabezpieczenia bankowego w całości wynagrodzenia albo odstąpić od umowy. Powyższe nie ogranicza SCH w prawie odstąpienia od umowy na zasadach ogólnych.

9. Zastrzeżenie własności

Wszystkie towary pozostają własnością SCH, aż do chwili całkowitego zaspokojenia wszelkich zobowiązań Klienta wobec SCH, niezależnie od źródeł ich powstania. W przypadku zapłaty przez Klienta za pomocą czeku lub weksla, w przypadkach kiedy SCH wyraził na to wcześniej zgodę, płatność uznaje się za dokonaną dopiero z chwilą faktycznej zapłaty za te dokumenty. Dla zabezpieczenia niniejszego zastrzeżenia własności Klient jest zobowiązany do ubezpieczenia dostarczonych towarów od ognia, kradzieży i innych zdarzeń losowych. Towary, za które nie zapłacono w całości nie mogą być odsprzedawane, zastawiane, ani przewłaszczane na zabezpieczenie. O ewentualnym zastawie SCH musi być niezwłocznie powiadomiony. Na wypadek sprzedaży przez Klienta towaru objętego zastrzeżeniem własności, Klient przenosi na SCH wszelkie roszczenia jakie wynikają z dalszego zbycia towaru objętego zastrzeżeniem własności. SCH niniejszym przelew przyjmuje. Dokonana cesja stanowi zabezpieczenie roszczeń SCH i nie zwalnia Klienta z obowiązku zapłaty ceny. Klient jest zobowiązany niezwłocznie wskazać SCH nabywców towaru objętego zastrzeżeniem własności.

10. Obowiązujące prawo, miejsce świadczenia i właściwość sądu

10.1 Stosunki handlowe pomiędzy SCH i Klientem podlegają prawu polskiemu. Postanowieniami konwencji o sprzedaży międzynarodowej nie stosuje się.

10.2 Miejsce wykonania umowy jest siedziba SCH. Wyłącznie właściwy jest rzeczowo właściwy sąd powszechny w Krakowie.

11. Obowiązki umowy

Nieważność któregośkolwiek z postanowień OWSD nie wpływa na ważność pozostałych postanowień.

12. Ochrona konsumentów

W stosunku do Klientów będących konsumentami w rozumieniu przepisów o ochronie konsumentów niniejsze OWSD obowiązują w zakresie dopuszczalnym tymi przepisami, przy czym nieskuteczność lub nieważność niektórych postanowień OWSD z tych względów pozostaje bez wpływu na ważność pozostałych postanowień.

13. Dostęp do Portalu i Sklepu internetowego.

13.1 Klient i SCH zobowiązują się do partnerskiego i uczciwego zachowania się wobec siebie.

13.2 SCH stawia Portal i sklep internetowy do dyspozycji codziennie przez 24 h (również w soboty, niedziele i święta). Zakłócenia spowodowane awarią systemu, brakiem prądu itp. będą usuwane tak szybko jak to tylko możliwe, przy czym Klient nie będzie obciążany żadnymi związanymi z tym kosztami.

13.3 SCH rości sobie prawo do zablokowania dostępu do Portalu i sklepu internetowego u w przypadku niewłaściwego użytkowania, bez prawa do odszkodowania dla Klienta.

13.4 Klient zobowiązuje siebie i swoich współpracowników do nie udostępniania w jakiegokolwiek formie, programu oraz danych osobom trzecim.

13.5 Podczas pierwszego logowania się do systemu należy dokonać zmiany hasła.

13.6 SCH przechowuje i przetwarza dane osobowe klientów tylko w celach związanych z prowadzeniem działalności gospodarczej, do kontaktów z klientami.

13.7 Integralną część regulaminu stanowi Podręcznik Użytkownika sklepu internetowego który określa szczegółowe warunki korzystania z usługi dostępny w zakładce Pomoc.

14. Ochrona danych osobowych + Newsletter

Bezpieczeństwo i poufność danych naszych Klientów są dla nas sprawą istotną i poważną. Wszystkie informacje dotyczące ochrony danych można znaleźć w naszej polityce prywatności dostępnej na naszej stronie www.schachermayer.pl/datenschutz. Aby zamówić nasz Newsletter - jeśli nie ma relacji biznesowych - wymagana jest zgoda, można to zrobić, klikając w odpowiednie pole wyboru. Zezwolenie to może zostać w dowolnym momencie odwołane w formie pisemnej za pośrednictwem poczty elektronicznej, faksu, formularza online lub listu przesłanego na adres podany w nagłówku Ogólnych warunków sprzedaży i dostawy (OWSD).

Schachermayer Polska Sp. z o.o.

ul. Buki 3

32-060 Kryspinów

T. +48 12 258 31 70

F. +48 12 258 31 99



www.schachermayer.pl

E. info@schachermayer.pl

Oddziały: Austria - Węgry - Czechy - Słowenia - Słowacja - Chorwacja - Bośnia i Hercegowina - Rumunia - Serbia - Włochy - Niemcy